

# 和歌山県立医科大学 概 要

令和6年度

和歌山県立医科大学

# 目 次

1. 概 要	1～7
(1) 目的	1
(2) 沿革	1
(3) 施設及び所在地	5
(4) 建物・土地	6
2. 組 織	8～29
(1) 組織機構図	8
(2) 役員	9
(3) 歴代理事長等	15
(4) 名誉教授	28
3. 職員構成	30～31
(1) 職員	30
(2) 研修医・学内助教	31
4. 予算の概要	32
5. 令和6年度科学研究費助成事業交付決定状況一覧	33
6. 学 生	34～42
医 学 部	
(1) 学生等定員及び現員	34
(2) 年度別志願者数及び入学者数	34
(3) 年次別卒業者数	35
(4) 卒業者就職先	36
保健看護学部	
(1) 学生等定員及び現員	39
(2) 年度別志願者数及び入学者数	39
(3) 年度別卒業者数	40
(4) 卒業者就職先	41
薬 学 部	
(1) 学生等定員及び現員	42
(2) 年度別志願者数及び入学者数	42

7. 大学院 医学研究科	.....	4 3
(1) 学生等定員及び現員	.....	4 3
(2) 学位授与者数	.....	4 3
8. 大学院 保健看護学研究科	.....	4 3
(1) 学生等定員及び現員	.....	4 3
(2) 学位授与者数	.....	4 3
9. 大学院 医学薬学総合研究科		
(1) 学生等定員及び現員	.....	4 4
(2) 学位授与者数	.....	4 4
10. 専攻科 助産学専攻科	.....	4 4
11. 解          剖	.....	4 4
12. 図          書          館	.....	4 5
13. 附    属    病    院	.....	4 5～5 2
(1) 病        床        数	.....	4 5
(2) 患        者        数	.....	4 6
(3) 中央検査部数	.....	4 7
(4) 中央放射線部数	.....	4 8
(5) 手    術    件    数	.....	5 1
(6) 分    娩    件    数	.....	5 2
(7) 人工腎臓使用件数	.....	5 2
(8) 調剤薬処方枚数・件数	.....	5 2
(9) 患    者    食    事    数	.....	5 2
(10) 患者栄養食事指導件数	.....	5 3
(11) 年度別診療調定額	.....	5 3
14. 紀    北    分    院	.....	5 4～5 6
(1) 病        床        数	.....	5 4
(2) 患        者        数	.....	5 4
(3) 臨    床    檢    査    件    数	.....	5 5
(4) 放射線科検査件数	.....	5 5
(5) フィルム使用件数	.....	5 5
(6) 手    術    件    数	.....	5 6
(7) 患    者    給    食    数	.....	5 6
(8) 年度別診療調定額	.....	5 6

# 1. 概 要

## (1) 目 的

和歌山県立医科大学は、教育基本法（昭和22年法律第25号）にのっとり、学校教育法（昭和22年法律第26号）に定める大学として、医学、保健看護学及び薬学に関する学術知識を教授、研究し、もって文化の進展と社会の福祉に寄与することを目的とする。

## (2) 沿 革

昭和20.	2.	8	和歌山県立医学専門学校設置認可
20.	4.	1	和歌山県立医学専門学校開校（4年制）
22.	6.	18	和歌山県立医科大学予科設置認可
22.	7.	17	和歌山県立医科大学予科開校（3年制）
23.	2.	20	和歌山県立医科大学設置認可
23.	4.	15	和歌山県立医科大学開校（旧医科大学4年制）
26.	3.	31	和歌山県立医学専門学校及び和歌山県立医科大学予科廃止認可
27.	2.	20	学制改革により新制度による和歌山県立医科大学設置認可
29.	6.	1	附属病院第1病棟完成
30.	1.	1	和歌山県指導厚生農業協同組合連合会紀北病院を買収、本学附属病院紀北分院開院
30.	1.	20	和歌山県立医科大学進学課程設置認可
30.	4.	1	和歌山県立医科大学開校（新制6年制 定員40名）
31.	5.	7	附属病院第2病棟完成
33.	7.	1	学位規程の設定認可（学位審査権）
33.	12.	12	附属病院第3病棟完成
35.	3.	31	和歌山県立医科大学大学院設置認可
35.	4.	1	和歌山県立医科大学大学院開設
35.	5.	18	附属病院診療本館完成
35.	12.	24	興紀相互銀行の旧館を買収し医局に使用
36.	2.	10	旧診療棟を病棟（第6病棟）に改造
36.	2.	20	紀北分院第2病棟改築完成
36.	3.	31	旧制和歌山県立医科大学廃止
37.	11.	15	紀北分院診療本館完成
38.	4.	1	大学本部及び基礎医学部の位置変更認可
38.	9.	14	大学本部及び基礎医学教室会館完成
38.	10.	5	和歌山市弘西に進学課程敷地を取得
39.	1.	11	学生定員（60名）の変更承認
39.	12.	10	看護婦宿舎完成
39.	12.	14	大学院学生定員の変更承認
40.	4.	5	紀伊分校（進学）の校舎完成
42.	3.	17	附属病院第5病棟完成

	4 2.	4.	1	学生部及び進学部設置
	4 2.	1 1.	2 7	紀北分院看護婦宿舎完成
	4 3.	9.	2 6	紀北分院第1病棟改築完成
	4 4.	3.	1 4	紀北分院診療本館増築完成
	4 4.	1 1.	1 5	臨床検査研究棟完成
	4 6.	3.	2 6	大学院学生定員の変更承認
	4 6.	7.	1 7	紀北分院医師住宅完成
	4 6.	7.	2 0	紀伊分校（進学）体育館完成
	4 6.	8.	1	応用医学研究所発足
	4 7.	3.	2 8	大学院学生定員の変更（108名）
	4 8.	3.	3 1	紀北分院手術棟完成
	4 9.	1.	2 9	大学院学生定員の変更（120名）
	5 0.	4.	1	〃（124名）
	5 1.	3.	3 1	附属病院医局棟改築完成
	5 1.	7.	1	創立30周年記念式典挙行
	5 6.	3.	3 1	紀北分院敷地内に地方職員共済組合かつらぎ独身寮完成
	5 9.	5.	1 4	附属病院別館病棟完成
	6 1.	3.	2 9	附属病院第5病棟改築完成
	6 2.	5.	3 1	附属病院第6病棟改築完成
	6 3.	1 1.	1 5	附属病院診療本館改築完成
平成	元.	3.	1 5	附属病院第2病棟改築完成
	元.	7.	1	高度集中治療センター設置
	2.	6.	2 5	附属病院第3病棟改築完成
	3.	8.	3 1	附属病院第1病棟改築完成
	6.	1 2.	1 9	看護婦独身寮完成
	7.	4.	1	附属病院特定機能病院の承認
	7.	9.	1 7	創立50周年記念式典挙行
	8.	4.	1	和歌山県立医科大学看護短期大学部設置
	1 0.	9.	1	大学本部紀三井寺新キャンパスに移転
	1 0.	9.	7	新大学開講式
	1 1.	3.	2 4	大学・附属病院竣工式
	1 1.	4.	1	教養部設置
	1 1.	5.	8	新附属病院診療開始
	1 1.	5.	1 3	新附属病院外来診療開始
	1 1.	9.	1 2	生涯研修・地域医療センター開所式
	1 2.	6.	1	救命救急センター設置
	1 4.	3.	2 0	大学グラウンド完成
	1 5.	1.	1	ドクターヘリ就航
	1 5.	1 1.	2 7	和歌山県立医科大学保健看護学部設置認可
	1 6.	3.	3 1	教養部廃止

16.	4.	1	和歌山県立医科大学保健看護学部設置
	〃		入試・教育センター設置
	〃		卒後臨床研修センター設置
17.	4.	1	和歌山県立医科大学大学院医学研究科修士課程設置・博士課程再編
18.	4.	1	公立大学法人和歌山県立医科大学設置
	〃		産官学連携推進本部設置
	〃		地域・国際貢献推進本部設置
	〃		教育研究開発センター設置
19.	1.	31	附属病院が和歌山県がん診療連携拠点病院に指定
19.	3.	31	和歌山県立医科大学看護短期大学部閉学
19.	4.	1	健康管理センター設置
19.	10.	1	化学療法センター設置
	〃		女性医療人支援センター設置
	〃		地域医療マインド育成センター設置
20.	4.	1	医学部入学定員の変更（85名）
	〃		和歌山県立医科大学助産学専攻科設置
	〃		和歌山県立医科大学大学院保健看護学研究科修士課程設置
21.	4.	1	医学部入学定員の変更（95名）
	〃		医学部三葛キャンパス開設
21.	7.	20	みらい医療推進センターげんき開発研究所開所
21.	8.	3	みらい医療推進センター サテライト診療所 本町開所
21.	12.	22	高度医療人育成センター竣工式
22.	4.	1	監査室設置
	〃		医学部入学定員の変更（100名）
22.	8.	29	新紀北分院竣工式
22.	9.	24	新紀北分院開院
23.	4.	1	産官学連携推進本部に知的財産権管理センター設置
	〃		和歌山県地域医療支援センター設置
	〃		高度救命救急センター指定
24.	4.	1	危機対策室（監査室を改組）及び法人経営室設置
25.	4.	1	産官学連携推進本部に産官学連携・イノベーション推進研究センター設置
	〃		和歌山県立医科大学大学院保健看護学研究科博士課程設置
26.	3.	29	附属病院（東棟）竣工式
26.	4.	1	看護キャリア開発センター設置
26.	10.	1	臨床研究センター設置
27.	7.	21	附属病院形成外科外来診療開始
27.	10.	19	附属病院リウマチ・膠原病科外来診療開始
27.	11.	1	創立70周年記念式典挙行

	28.	4.	1	産官学連携推進本部の組織を産官学連携センター及び知的財産権管理センターに再編
		〃		みらい医療推進センターを大学の正規組織として位置付け
		〃		法人経営室を改組し、経営企画課として事務局に編入
	29.	4.	1	事務局に薬学部開設準備室設置
		〃		女性医療人支援センターをワークライフバランス支援センターに再編
	30.	1.	1	附属病院中央部門に遺伝診療部設置
	30.	4.	1	先端医学研究所分子医学研究部を分子遺伝学講座として基礎医学講座に移行
	31.	4.	1	情報基盤センター設置
		〃		事務局に臨床研究センター事務室設置
		〃		附属病院ががんゲノム医療連携病院に指定
令和	元.	9.	1	附属病院中央部門に隣がんセンター設置
	元.	11.	1	附属病院中央部門に脳卒中センター設置
	元.	11.	29	附属病院が和歌山県アレルギー疾患医療拠点病院に指定
	2.	4.	1	入試・教育センターを入試センターに改組
	2.	9.	18	次世代医療研究センター竣工
	2.	10.	23	和歌山県立医科大学薬学部設置認可
	2.	11.	1	附属病院中央部門に小児医療センター設置
	3.	3.	21	薬学部伏虎キャンパス竣工式
	3.	4.	1	和歌山県立医科大学薬学部開設
		〃		事務局に薬学部事務室設置
		〃		次世代医療研究センター設置
		〃		同センターにバイオメディカルサイエンスセンター設置
	5.	11.	1	附属病院中央部門に心臓血管病センター設置
	6.	4.	1	和歌山県立医科大学大学院医学薬学総合研究科設置
		〃		情報基盤センターを情報基盤統括センターに再編
		〃		データサイエンスセンター設置

### (3) 施設及び所在地

大 学 医 学 部	和歌山市紀三井寺811番地1
保健看護学部	和歌山市三葛580番地
薬 学 部	和歌山市七番丁25番1
附 属 病 院	和歌山市紀三井寺811番地1
紀 北 分 院	和歌山県伊都郡かつらぎ町妙寺219番地
先 端 医 学 研 究 所	和歌山市紀三井寺811番地1
看 護 師 宿 舎	和歌山市和歌川町1番13号 リバーサイドハイツはまゆう
医 学 部 グ ラ ウ ン ド	和歌山市三葛352番地1
保健看護学部グラウンド	和歌山市三葛580番地
職 員 駐 車 場	和歌山市紀三井寺811番45、855番15



(4) 建物・土地

(ア) 建物

○ 医学部及び附属病院

S=鉄骨 RC=鉄筋コンクリート SRC=鉄骨鉄筋コンクリート

区 分	構 造	建築面積(㎡)	延床面積(㎡)	概 要
(病院施設) 附属病院 (中央棟)	S造 地下 1階 一部SRC造 地上 14階 塔屋 2階	10,992.82	84,530.76	800床 外来診療科 27科 手術室 12室
附属病院 (東棟) (渡り廊下含)	地上 5階	1,276.51	5,298.89 (29.68)	手術室 7室 地域医療支援センター 内視鏡部 他
立 体 駐 車 場 備 蓄 倉 庫	S造 地上 2階	5,437.20	10,253.65 93.61	2層3段 597台 備蓄倉庫
看 護 師 宿 舎	RC造 地上 8階 塔屋 1階	627.07	3,860.03	定員 96人
託 児 施 設	RC造・S造 地上 1階	882.14	792.09	乳幼児 100人定員
病院施設小計 ①		19,215.74	104,829.03	
(学部施設) 基 礎 教 育 棟	RC造 地上 3階	1,105.89	3,209.35	講義室 実習室 研究室 他
医学部三葛教育棟 (渡り廊下含)	RC造 地上 3階 地上 2階	1,139.27	3,041.44	講義室 実習室 研究室 他
臨床技能研修センター	S造 地上 2階	227.94	439.07	研修室
高度医療人育成センター (渡り廊下含)	SRC造 地上 5階 一部S造	677.06	3,061.58	研修室 卒後臨床 研修センター 他
次世代医療研究センター	S造 地上 5階	788.09	3,058.89	実験室 研究室 他
研 究 棟	S造 地上 11階 一部SRC造	1,684.50	15,457.66	基礎医学講座13 臨床医学講座27 他
実 習 棟	RC造 地上 4階	1,015.58	2,614.52	実習室 法医解剖室 他
R I ・ 動物実験施設 (渡り廊下含)	SRC造 地下 1階 地上 5階	1,179.56	5,819.17	動物実験施設 R I 実験室
管 理 棟 (渡り廊下含)	RC造 地上 3階	1,043.78	2,578.51	学長室 事務室 会議室
附 属 図 書 館 ・ 生涯研修センター	SRC造 地上 3階	1,274.39	3,444.19	閲覧室 研修室 A Vコーナー
講 堂	RC造 地下 1階 地上	1,070.80	1,481.01	座席 500席 ステージ
体 育 館	RC造 地上 1階	2,012.08	1,819.12	屋内運動施設 武道場
福 利 厚 生 棟	RC造 地上 2階	618.18	979.77	食堂,売店 健康管理センター
課 外 活 動 施 設	RC造 地上 3階	184.43	489.00	部室等 22室
体 育 講 義 用 施 設	S造 地上 1階	187.65	187.65	(グラウンド)
自 転 車 置 場	S造 地上 1階	100.00	100.00	
学部関係小計 ②		14,309.20	47,780.93	
(共用施設) エネルギーセンター ③	SRC造 地下 2階 地上 3階	4,604.31	7,988.78	エネルギー供給施設 防災センター
合計	①②③の計	38,129.25	160,598.74	

○ 保健看護学部

区 分	構 造	建築面積 (㎡)	延床面積 (㎡)	概 要
管 理 ・ 校 舎 棟	RC造 地上 4階	1,754.09	5,665.71	
図 書 館 棟	RC造 地上 2階	743.86	1,400.28	
体 育 館 棟	RC造 地上 2階	1,039.34	1,060.54	
研 究 棟	RC造 地上 4階	769.17	1,961.22	
そ の 他		374.25	374.25	渡り廊下、自転車置き場等
計		4,680.71	10,462.00	

○ 薬学部

区 分	構 造	建築面積 (㎡)	延床面積 (㎡)	概 要
北 棟 ・ 南 棟	S造 地下 1階 一部RC造 地上 11階	4,002.88	26,305.87	事務室 研究室 実験室 講義室 アリーナ
計		4,002.88	26,305.87	

○ 紀北分院

区 分	構 造	建築面積 (㎡)	延床面積 (㎡)	概 要
病 院 棟	RC造 地上 4階	3,050.94	7,660.79	104床 (許可病床)
エ ネ ル ギ ー 棟	RC造 地上 1階	99.75	99.75	
防 災 倉 庫	RC造 地上 2階	161.80	304.73	
附 属 建 物		23.76	20.25	ゴミ置場
計		3,336.25	8,085.52	

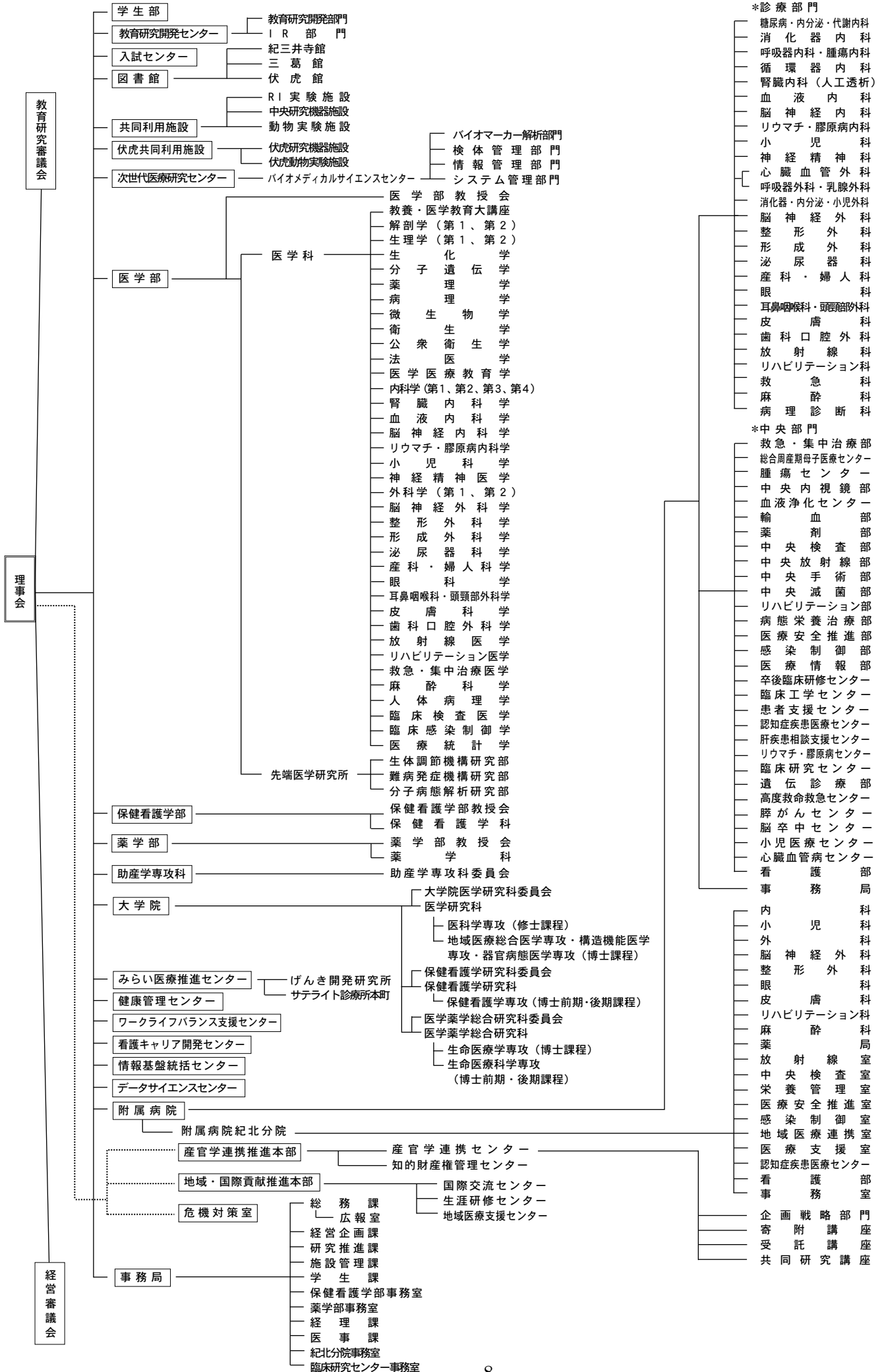
(イ) 土 地

区 分	面 積 (㎡)	備 考
医学部及び附属病院	96,940.41	和歌山市紀三井寺811番地1
保 健 看 護 学 部	11,752.00	和歌山市三葛580番地
薬 学 部	6,854.65	和歌山市七番丁25番1
看 護 師 宿 舎	5,298.94	和歌山市和歌川町1番13号
医学部グラウンド	14,384.00	和歌山市三葛352番1
保健看護学部グラウンド	9,642.00	和歌山市三葛580番地
紀 北 分 院	18,589.55	伊都郡かつらぎ町妙寺219番地他3筆
職 員 駐 車 場	2,103.63	和歌山市紀三井寺811番45、855番15
計	165,565.18	

# 2. 組織

## (1) 組織機構図

令和6年6月1日現在



(2) 役 職 員

理 事				
理 事 長		中 尾 直 之		
副 理 事 長		中 谷 口 善 郎		
理 事		川 股 知 之		
理 事		西 村 好 晴		
理 事		貴 志 幸 生		

監 事				
監 事		遠 藤 桂 介		
監 事		前 田 恵 美		

学 長		中 尾 直 之		
副 学 長		川 股 知 之		
"		水 田 真由美		
"		太 田 茂		
"		上 野 雅 巳		
"		山 本 信 之		

○ 医学部				
医 学 部 長	教授 (兼)	川 股 知 之		
副 医 学 部 長	"	井 上 德 光		
"	"	神 人 正 寿		

○ 先端医学研究所				
所 長	医学部長 (兼)	川 股 知 之		

○ 保健看護学部				
保 健 看 護 学 部 長	教授 (兼)	水 田 真由美		
学 科 長	"	橋 爪 洋		

○ 助産学専攻科				
科 長	教授 (兼)	水 田 真由美		

○ 薬学部				
薬 学 部 長	教授 (兼)	太 田 茂		
副 薬 学 部 長	"	平 田 收 正		
"	"	赤 池 昭 紀		
"	"	松 原 和 夫		

○ 学生部				
学 生 部 長	教授 (兼)	金 井 克 光		
学 生 部 副 部 長	"	西 谷 友 重		
"	"	紀 本 創 兵		
"	"	橋 爪 洋		
"	"	平 田 收 正		

○ 教育研究開発センター				
センター長	教授（兼）	村田	顕也	
副センター長	准教授（兼）	谷本	貴志	
”	教授（兼）	水田	真由美	
”	”	平田	收正	
○ 入試センター				
センター長	教授（兼）	武田	好史	
副センター長	”	廣田	麻子	
”	”	増田	匡裕	
”	”	平田	收正	
○ 図書館				
館長	教授（兼）	橋本	真一	
副館長	”	池田	理恵	
”	”	須野	学	
○ 共同利用施設				
施設長	教授（兼）	井上	徳光	
副施設長	”	磯野	協一	
○ 伏虎共同利用施設				
施設長	教授（兼）	赤池	昭紀	
副施設長	”	中津	亨	
○ 次世代医療研究センター				
センター長	教授（兼）	山本	信之	
副センター長	”	太田	茂	
○ みらい医療推進センター				
センター長	講師（兼）	幸田	剣	
○ 健康管理センター				
センター長	教授（兼）	北野	雅之	
○ ワークライフバランス支援センター				
センター長	教授（兼）	神人	正寿	
○ 看護キャリア開発センター				
センター長		柳瀬	安芸	
副センター長		田村	直子	
○ 情報基盤統括センター				
センター長	教授（兼）	西川	彰則	
副センター長	助教（兼）	野田	泰孝	
○ データサイエンスセンター				
センター長	教授（兼）	赤池	昭紀	
副センター長	”	山本	信之	
”	”	下川	敏雄	

○ 附属病院			
病 院 長	教授 (兼)	西 村 好 晴	
副 病 院 長	"	原 中 篤	
"	"	田 富 宗 城	
"	"	保 岡 由 香	
"	看護部長 (兼)	岡 田 瀧 ひろみ	
救急・集中治療部長 (高度救命救急センター長)	教授 (兼)	井 上 茂 亮	
総合周産期母子医療センター長	"	徳 原 大 介	
腫瘍センター長	"	山 本 信 之	
中央内視鏡部長	"	北 野 雅 之	
血液浄化センター長	"	荒 木 信 一	
輸血部長	"	園 木 孝 志	
薬剤部長	"	中 川 貴 之	
中央検査部長	准教授 (兼)	古 田 眞 智	
中央放射線部長	教授 (兼)	園 村 哲 郎	
中央手術部長	"	井 篁 一 彦	
中央滅菌部長	"	小 泉 祐 介	
リハビリテーション部長	"	西 村 好 晴	
病態栄養治療部長	"	松 岡 孝 昭	
医療安全推進部長	准教授 (兼)	水 本 一 弘	
感染制御部長	教授 (兼)	小 泉 祐 介	
医療情報部長	"	西 川 彰 則	
卒後臨床研修センター長	"	北 野 雅 之	
臨床工学センター長	"	井 篁 一 彦	
患者支援センター長	"	田 中 篤 平	
認知症疾患医療センター長	"	紀 本 創 幸	
肝疾患相談支援センター長	講師 (兼)	井 田 良 幸	
臨床研究センター長	教授 (兼)	松 岡 孝 昭	
遺伝診療部長	准教授 (兼)	南 佐 和 子	
看護部長		芝 瀧 ひろみ	

○ 附属病院紀北分院			
分 院 長	教授 (兼)	岡 田 由 香	
副 分 院 長	教授 (兼)	中 川 幸 洋	
"	看護部長 (兼)	松 岡 淑 子	

○ 産官学連携推進本部			
本 部 長	教授 (兼)	藤 井 隆 夫	
産官学連携センター長	"	藤 井 隆 夫	
知的財産権管理センター長	"	荒 木 信 一	

○ 地域・国際貢献推進本部			
本 部 長	教授 (兼)	山 田 宏	
国際交流センター長	"	川 井 学	
生涯研修センター長	"	朝 村 真 一	
地域医療支援センター長	"	上 野 雅 巳	
地域医療支援センター事務長		森 永 起 久 夫	

○ 危機対策室

室 長

島 泰 弘

○ 事務局

事 務 局 長

貴 志 幸 生

事 務 局 次 長

狹 間 裕 司

事務局次長（病院担当）

末 松 新 一

事務局次長（紀北分院事務室長）

垣 本 和 男

総 務 課 長

西 川 武 志

経 営 企 画 課 長

池 尻 大 介

研 究 推 進 課 長

川 嶋 宏 通

学 生 課 長

福 田 道 代

保健看護学部事務室長

深 田 崇 史

薬学部事務室長

杉 琴 理 恵

施設管理課長

中 崎 卓 哉

経 理 課 長

河 村 吉 基

医 事 課 長

掛 田 雅 昭

紀北分院事務室長

(分院担当次長)

臨床研究センター事務室長

榊 厚 二

〈医学部教授〉

○ 教養・医学教育大講座

化学	茂里	康
物理学	牧野	誠司
生物学		
英語	廣田	麻子
法学	神谷	隆一
数学・統計学	武田	好史

○ 教育研究開発センター

村田 顕也

○ 基礎医学

解剖学第1	金井	克光
”第2	森川	吉博
生理学第1		
”第2	中田	正義
生化学	井原	義人
分子遺伝学	井上	徳光
薬理学	西谷	友重
病理学	江楯	正悟
微生物学	西尾	真智子
衛生学	藤吉	朗
公衆衛生学		
法医学	近藤	稔和
医学医療教育学	(村田)	顕也

○ 先端医学研究所

生体調節機構研究部	改正	恒康
難病発症機構研究部	齋藤	伸一郎
分子病態解析研究部	橋本	真一

○ 臨床医学

内科学第1	松岡	孝昭
”第2	北野	雅之
”第3	山本	信之
内科学第4(循環器内科)	田中	篤一
腎臓内科学	荒木	信志
血液内科学	園木	孝志
脳神経内科学		
リウマチ・膠原病内科学	藤井	隆夫
小児科学	徳原	大介
神経精神医学	紀本	創兵
外科学第1	西村	好晴
”第2	川井	学之
脳神経外科学	中山	直宏
整形外科学		

形成外科学	朝村	真一
泌尿器科学	原	一勲
産科・婦人科学	井篁	一彦
眼科学	雑賀	司珠也
耳鼻咽喉科・頭頸部外科学	保富	宗城
皮膚科学	神人	正寿
歯科口腔外科学	松村	正達
放射線医学	園村	哲郎
リハビリテーション医学		
救急・集中治療医学	井上	茂亮
麻酔科学	川股	知之一
人体病理学	村田	晋孝昭
臨床検査医学	(松岡)	孝介
臨床感染制御学	小泉	祐介
医療統計学		
臨床研究センター	下川	敏雄
分院内科	廣西	昌也
分院整形外科	中川	幸洋
分院眼科	岡田	由香

○ 地域医療支援センター

上野 雅巳

○ みらい医療推進センター

○ 医療情報部

西川 彰 則



<保健看護学部教授>

母性看護学	池田理恵
小児看護学	
基礎看護学	水田真由美
精神看護学	
成人看護学	辻あさみ
”	山田忍
公衆衛生看護学	
在宅看護学	中野康子
老年看護学	
病態学	川邊哲也
病態学	橋爪洋
健康科学	宮井信行
保健科学	森岡郁裕
心理科学	
がん看護学	

<助産学専攻科教授>

助産学

<薬学部教授>

○ 物理・化学薬学部門

	平田收正
薬品物理化学	中津亨
薬品化学	相馬洋平
生薬・天然物化学	田村理

○ 生命薬学部門

病態解析学	長野一也
生物化学	長田茂宏
分子生物薬学	三宅波宏
生体機能解析学	
衛生薬学	那田太

○ 医療薬学部門

病態生理学	赤池昭紀
薬品作用学	佐藤慎太郎
薬物治療学	新谷紀人
薬剤学	岩倉浩紀
	門田和

○ 臨床・社会薬学部門

病院薬学	松原和夫
社会・薬局薬学	中川貴之
医療薬剤学	岡田浩
医療情報薬学	江頭伸昭
医療開発薬学	伊藤達也
	今井哲司

○ 医療教育企画室

基礎	礎	村井健一
臨床	床	須野学

(3) 歴代理事長等

和歌山県立医科大学歴代理事長

氏名	任期	備考
南 條 輝志男	H18. 4. 1 ~ H22. 3. 31	(学長)
板 倉 徹	H22. 4. 1 ~ H26. 3. 31	(学長)
岡 村 吉 隆	H26. 4. 1 ~ H30. 3. 31	(学長)
宮 下 和 久	H30. 4. 1 ~ R 6. 3. 31	(学長)
中 尾 直 之	R 6. 4. 1 ~	(学長)

和歌山県立医科大学歴代副理事長

氏名	任期	備考
嶋 田 正 巳	H18. 4. 1 ~ H21. 3. 31	
小 濱 孝 夫	H21. 4. 1 ~ H23. 3. 31	
西 上 邦 雄	H23. 4. 1 ~ H26. 3. 31	
塩 崎 望	H26. 4. 1 ~ H29. 3. 31	
幸 前 裕 之	H29. 4. 1 ~ R 2. 3. 31	
稲 葉 信	R 2. 4. 1 ~ R 3. 3. 30 R 3. 4. 1 ~ R 6. 3. 31	
谷 口 善 郎	R 6. 4. 1 ~	

和歌山県立医科大学歴代監事

氏名	任期	備考
森 薫 満	H18. 4. 1 ~ H24. 3. 31	弁護士
楠 見 恭 平	H18. 4. 1 ~ H23. 1. 5	公認会計士
稲 田 稔 彦	H23. 1. 6 ~ H28. 3. 31	公認会計士
岡 本 浩	H24. 4. 1 ~ H28. 3. 31	弁護士
茶 谷 芳 行	H28. 4. 1 ~ R 5. 7. 25	公認会計士
波 床 昌 則	H28. 4. 1 ~ R 5. 7. 25	弁護士
遠 藤 桂 介	R 5. 7. 26 ~	弁護士
前 田 恵 美	R 5. 7. 26 ~	公認会計士

### 和歌山県立医科大学歴代学長

	氏名	任期	専攻	備考
1	古武 弥四郎	S20. 3.23 ~ S22. 6.17 S22. 6.18 ~ S23. 2.19 S23. 2.20 ~ S35. 3.31	生化学	(医専学校長) 事務取扱(予科長)
2	岩鶴 龍三	S35. 4. 1 ~ S36. 3.31	内科学	
3	市原 硬 楠井 賢造 村野 匡 藤江 君夫	S36. 4. 1 ~ S44. 3. 5 S44. 3. 6 ~ S44. 3.16 S44. 3.17 ~ S44. 6.10 S44. 6.11 ~ S45. 4.28	生化学 内科学 薬理学 解剖学	事務取扱 事務取扱 事務取扱
4	村野 匡	S45. 4.29 ~ S53. 4.28	薬理学	
5	宮野 義美 松村 勇一	S53. 4.29 ~ S55. 2. 5 S55. 2. 6 ~ S55. 3.10	内科学 生化学	事務取扱
6	松村 勇一	S55. 3.11 ~ S59. 3.10	生化学	
7	松下 宏	S59. 3.11 ~ S63. 3.10 S63. 3.11 ~ H 4. 3.10	生理学	
8	田端 敏秀 山本 博之	H 4. 3.11 ~ H 5. 1.27 H 5. 1.28 ~ H 5. 3.10	耳鼻咽喉科学 薬理学	事務取扱
9	駒井 則彦	H 5. 3.10 ~ H 9. 3. 9	脳神経外科学	
10	山本 博之	H 9. 3.10 ~ H17. 3. 9	薬理学	
11	南條 輝志男	H17. 3.10 ~ H22. 3.31	内科学	
12	板倉 徹	H22. 4. 1 ~ H26. 3.31	脳神経外科学	
13	岡村 吉隆	H26. 4. 1 ~ H30. 3.31	外科学	
14	宮下 和久	H30. 4. 1 ~ R 6. 3.31	衛生学	
15	中尾 直之	R 6. 4. 1 ~	脳神経外科学	

### 和歌山県立医科大学歴代医学部長

	氏名	任期	専攻	備考
	宮下 和久	H16. 4. 1 ~ H20. 3.31	衛生学	
	板倉 徹	H20. 4. 1 ~ H21. 12. 8	脳神経外科学	
	岸岡 史郎	H22. 4. 1 ~ H24. 3.31	薬理学	
	宮下 和久	H24. 4. 1 ~ H26. 3.31	衛生学	
	山上 裕機	H26. 4. 1 ~ H28. 12.22	外科学	
	村垣 泰光	H29. 3.22 ~ R 3. 3.31	病理学	
	伊東 秀文	R 3. 4. 1 ~ R 6. 3.31	脳神経内科学	
	川股 知之	R 6. 4. 1 ~	麻酔科学	

### 和歌山県立医科大学歴代保健看護学部長

	氏名	任期	専攻	備考
	有田 幹雄	H16. 4. 1 ~ H20. 3.31	病態学	
	福田 春枝	H20. 4. 1 ~ H22. 3.31	基礎看護学	
	山田 和子	H22. 4. 1 ~ H26. 3.31	地域看護学	
	志波 充	H26. 4. 1 ~ H30. 3.31	精神看護学	
	柳川 敏彦	H30. 4. 1 ~ R 3. 3.31	小児看護学	
	森岡 郁晴	R 3. 4. 1 ~ R 6. 3.31	保健科学	
	水田 真由美	R 6. 4. 1 ~	基礎看護学	

### 和歌山県立医科大学歴代薬学部長

氏名	任期	専攻	備考
太田 茂	R 3. 4. 1 ~	衛生薬学	

### 和歌山県立医科大学歴代保健看護学部学科長

氏名	任期	専攻	備考
福田 春枝	H19. 4. 1 ~ H20. 3.31	基礎看護学	
志波 充	H20. 4. 1 ~ H26. 3.31	精神看護学	
内海 みよ子	H26. 4. 1 ~ H30. 3.31	小児看護学	
岩村 龍子	H30. 4. 1 ~ R 3. 3.31	公衆衛生看護学	
水田 真由美	R 3. 4. 1 ~ R 6. 3.31	基礎看護学	
橋爪 洋	R 6. 4. 1 ~	病態学	

### 和歌山県立医科大学歴代助産学専攻科長

氏名	任期	専攻	備考
池内 佳子	H20. 4. 1 ~ H23. 3.31	助産学	
山田 和子	H23. 4. 1 ~ H26. 3.31	地域看護学	
三島 みどり	H26. 4. 1 ~ H29. 3.31	助産学	
志波 充	H29. 4. 1 ~ H30. 3.31	精神看護学	
柳川 敏彦	H30. 4. 1 ~ R 3. 3.31	小児看護学	
森岡 郁晴	R 3. 4. 1 ~ R 6. 3.31	保健科学	
水田 真由美	R 6. 4. 1 ~	基礎看護学	

### 和歌山県立医科大学歴代産官学連携推進本部長

氏名	任期	専攻	備考
古川 福実	H18. 4. 1 ~ H22. 3.31	皮膚科学	
佐藤 守男	H22. 4. 1 ~ H26. 3.31	放射線医学	
古川 福実	H26. 4. 1 ~ H28. 3.31	皮膚科学	
伊東 秀文	H28. 4. 1 ~ H30. 3.31	神経内科学	
雑賀 司珠也	H30. 4. 1 ~ R 6. 3.31	眼科学	
藤井 隆夫	R 6. 4. 1 ~	リウマチ・膠原病内科学	

### 和歌山県立医科大学歴代健康増進・癒しの科学センター長

氏名	任期	専攻	備考
篠崎 和弘	H18. 4. 1 ~ H28. 3.31	神経精神医学	

【H28. 3. 31 に廃止】

### 和歌山県立医科大学歴代臨床研究管理センター長

氏名	任期	専攻	備考
近藤 智善	H18. 4. 1 ~ H24. 3. 31	神経内科学	
三家 登喜夫	H24. 4. 1 ~ H25. 3. 31	臨床検査医学	

【H25. 3. 31 に廃止】

### 和歌山県立医科大学歴代産官学連携・イノベーション推進研究センター長

氏名	任期	専攻	備考
佐藤 守男	H25. 4. 1 ~ H26. 3. 31	放射線医学	
古川 福実	H26. 4. 1 ~ H28. 3. 31	皮膚科学	

【H28. 4. 1 から産官学連携センターに再編】

### 和歌山県立医科大学歴代産官学連携センター長

氏名	任期	専攻	備考
井 籠 一彦	H28. 4. 1 ~ H30. 3. 31	産科・婦人科学	
鈴木 啓之	H30. 4. 1 ~ R 3. 3. 31	小児科学	
雑賀 司珠也	H30. 4. 1 ~ R 6. 3. 31	眼科学	
藤井 隆夫	R 6. 4. 1 ~	リウマチ・膠原病内科学	

### 和歌山県立医科大学歴代知的財産権管理センター長

氏名	任期	専攻	備考
赤水 尚史	H23. 4. 1 ~ H30. 3. 31	内科学	
水田 真由美	H30. 4. 1 ~ R 3. 3. 31	基礎看護学	
松岡 孝昭	R 3. 4. 1 ~ R 6. 3. 31	内科学	
荒木 信一	R 6. 4. 1 ~	腎臓内科学	

### 和歌山県立医科大学歴代先進医療開発センター長

氏名	任期	専攻	備考
坂口 和成	H18. 4. 1 ~ H28. 3. 31	分子医学	

【H28. 3. 31 に廃止】

### 和歌山県立医科大学歴代地域・国際貢献推進本部長

氏名	任期	専攻	備考
吉田宗人	H18. 4. 1 ~ H26. 3.31	整形外科学	
赤阪隆史	H26. 4. 1 ~ H28. 12.22	内科学	
加藤正哉	H29. 1. 4 ~ H30. 3.31	救急・集中治療医学	
上野雅巳	H30. 4. 1 ~ R 3. 3.31	脳神経外科学	
西村好晴	R 3. 4. 1 ~ R 6. 3.31	外科学	
山田宏	R 6. 4. 1 ~	整形外科学	

### 和歌山県立医科大学歴代国際交流センター長

氏名	任期	専攻	備考
村垣泰光	H18. 4. 1 ~ H22. 3.31	病理学	
坂口和成	H22. 4. 1 ~ H26. 3.31	分子医学	
前田正信	H26. 4. 1 ~ H28. 12.22	生理学	
改正恒康	H29. 1. 4 ~ H30. 3.31	分子免疫学	
川股知之	H30. 4. 1 ~ R 3. 3.31	麻酔科学	
神人正寿	R 3. 4. 1 ~ R 6. 3.31	皮膚科学	
川井学	R 6. 4. 1 ~	外科学	

### 和歌山県立医科大学歴代生涯研修・地域医療センター長

氏名	任期	専攻	備考
吉益文夫	H11. 4. 1 ~ H15. 3.31	神経精神医学	
宮下和久	H15. 4. 1 ~ H16. 3.31	衛生学	
秋澤忠男	H16. 4. 1 ~ H17. 8.31	血液浄化医学	

【法人化に伴い改組】

### 和歌山県立医科大学歴代生涯研修・地域医療支援センター長

氏名	任期	専攻	備考
赤阪隆史	H18. 4. 1 ~ H22. 3.31	内科学	
近藤智善	H22. 4. 1 ~ H24. 3.31	神経内科学	

【改組により生涯研修センターと地域医療支援センターに分割】

### 和歌山県立医科大学歴代生涯研修センター長

氏名	任期	専攻	備考
赤水尚史	H24. 4. 1 ~ H28. 3.31	内科学	
園木孝志	H28. 4. 1 ~ H28. 12.22 H29. 1. 4 ~ R 6. 3.31	血液内科学	
朝村真一	R 6. 4. 1 ~	形成外科学	

### 和歌山県立医科大学歴代地域医療支援センター長

氏名	任期	専攻	備考
上野 雅巳	H24. 4. 1 ~	脳神経外科学	

### 和歌山県立医科大学歴代進学部長

氏名	任期	専攻	備考
高木 耕三	S30. 4. 1 ~ S32.	解剖学	
土井 十二	S32. 4. ~ S35. 3.31	法医学	
山口 秀吉	S35. 4. 1 ~ S37. 3.31	生物学	
渡辺 茂	S37. 4. 1 ~ S41. 3.31	心理学	
松本 博	S41. 4. 1 ~ S44. 6.10	政治学	
山本 宏	S44. 6.11 ~ S45. 5.19	哲学	事務取扱
藤田 一夫	S45. 5.20 ~ S48. 5.22	化学	
山本 宏	S48. 5.23 ~ S49. 5.20	哲学	
藤田 一夫	S49. 5.21 ~ S51. 5.19	化学	
楠本 熊一	S51. 5.20 ~ S52. 5.24	数学	
村野 匡	S52. 5.25 ~ S52. 6.14	薬理学	事務取扱
藤田 一夫	S52. 6.15 ~ S53. 3.31	化学	
山口 正雄	S53. 4. 1 ~ S55. 2. 5	化学	
宮崎 司郎	S55. 2. 6 ~ S55. 3.13	英語	事務取扱
宮崎 司郎	S55. 3.14 ~ S59. 3.10	英語	
平畑 規	S59. 3.11 ~ S63. 3.10	生物学	
日野谷 研策	S63. 3.11 ~ H 4. 3.10	物理学	
松川 貞央	H 4. 3.11 ~ H 6. 3.10	化学	
平尾 幸久	H 6. 3.11 ~ H10. 3.10	生物学	
野畑 健太郎	H10. 3.11 ~ H11. 3.31	法学政治学	

### 和歌山県立医科大学歴代教養部長

氏名	任期	専攻	備考
野畑 健太郎	H11. 4. 1 ~ H13. 3.31	法学政治学	
平尾 幸久	H13. 4. 1 ~ H15. 3.31	生物学	
鎌原 日子司	H15. 4. 1 ~ H16. 3.31	数学	

### 和歌山県立医科大学歴代入試・教育センター長

氏名	任期	専攻	備考
鎌原 日子司	H16. 4. 1 ~ H18. 3.31	数学	
中村 正信	H18. 4. 1 ~ H22. 3.31	物理学	
岩橋 秀夫	H22. 4. 1 ~ H26. 3.31	化学	
藪内 昭男	H26. 4. 1 ~ H28. 3.31	英語	
池田 裕明	H28. 4. 1 ~ H30. 3.31	法学	
平井 秀一	H30. 4. 1 ~ R 2. 3.31	生物学	

【R2. 4. 1 から入試センターに改組】

### 和歌山県立医科大学歴代入試センター長

氏名	任期	専攻	備考
平井秀一	R 2. 4. 1 ~ R 6. 3. 31	生物学	
武田好史	R 6. 4. 1 ~	数 学	

### 和歌山県立医科大学歴代教育研究開発センター長

氏名	任期	専攻	備考
南條輝志男	H18. 4. 1 ~ H22. 3. 31	内科学	
羽野卓三	H22. 4. 1 ~ H29. 3. 31	内科学	
村田顕也	H29. 4. 1 ~	神経内科学	

### 和歌山県立医科大学歴代学生部長

氏名	任期	専攻	備考
田中正三	S32. 10. 24 ~ S34. 10. 25	薬理学	
長井音次	S34. 10. 26 ~ S36. 3. 31	生理学	
松本博	S36. 4. 1 ~ S37. 6. 19	政治学	
長井音次	S37. 6. 20 ~ S39. 3. 2	生理学	
新井恒人	S39. 3. 3 ~ S39. 3. 31	病理学	
村野匡	S39. 4. 1 ~ S41. 3. 31	薬理学	
松村勇一	S41. 4. 1 ~ S44. 6. 10	生化学	
永井清和	S44. 6. 11 ~ S44. 7. 15	病理学	事務取扱
松下宏	S44. 7. 16 ~ S45. 5. 19	生理学	事務取扱
松村勇一	S45. 5. 20 ~ S47. 5. 19	生化学	
永野耐造	S47. 5. 20 ~ S49. 5. 19	法医学	
松本博	S49. 5. 20 ~ S50. 3. 19	政治学	
村野匡	S50. 3. 20 ~ S50. 4. 22	薬理学	事務取扱
山本博之	S50. 4. 23 ~ S52. 4. 22	薬理学	
武田真太郎	S52. 4. 23 ~ S53. 4. 30	衛生学	
藤江君夫	S53. 5. 1 ~ S55. 2. 5	解剖学	
松下宏	S55. 2. 6 ~ S55. 3. 13	生理学	事務取扱
松下宏	S55. 3. 14 ~ S59. 3. 10	生理学	
山本博之	S59. 3. 11 ~ S63. 3. 10	薬理学	
武田真太郎	S63. 3. 11 ~ H 4. 3. 10	衛生学	
山本博之	H 4. 3. 11 ~ H 8. 3. 10	薬理学	
辻力	H 8. 3. 11 ~ H12. 3. 10	法医学	
玉井靖彦	H12. 3. 11 ~ H16. 3. 31	生理学	
覚道健一	H16. 4. 1 ~ H18. 3. 31	病理学	
仙波恵美子	H18. 4. 1 ~ H20. 3. 31	解剖学	
岸岡史郎	H20. 4. 1 ~ H22. 3. 31	薬理学	
篠崎和弘	H22. 4. 1 ~ H26. 3. 31	神経精神医学	
羽野卓三	H26. 4. 1 ~ H28. 3. 31	内科学	



井原義人	H28. 4. 1 ~ H30. 3. 31	生化学	
山田源	H30. 4. 1 ~ R 3. 3. 31	分子発生医学	
中田正範	R 3. 4. 1 ~ R 6. 3. 31	生理学第2	
金井克光	R 6. 4. 1 ~	解剖学第1	

### 和歌山県立医科大学歴代図書館長

氏名	任期	専攻	備考
幸塚彦二	S24. 9. 6 ~ S25. 1. 9	眼科学	
清水信夫	S25. 1. 10 ~ S28. 3. 2	解剖学	
古武弥人	S28. 3. 3 ~ S33. 3. 31	生化学	
半田順俊	S33. 4. 15 ~ S45. 5. 19	解剖学	
松下宏	S45. 5. 20 ~ S47. 5. 19	生理学	
城戸亮	S47. 5. 20 ~ S49. 5. 19	生化学	
松下宏	S49. 5. 20 ~ S53. 5. 19	生理学	
辻本毅	S53. 5. 20 ~ S55. 2. 5	生理学	
岩田弘敏	S55. 2. 6 ~ S55. 3. 13	公衆衛生学	事務取扱
岩田弘敏	S55. 3. 14 ~ S59. 3. 10	公衆衛生学	
若杉長英	S59. 3. 11 ~ S63. 3. 10	法医学	
斎藤晃治	S63. 3. 11 ~ H元. 7. 10	病理学	
松下宏	H元. 7. 11 ~ H元. 10. 31	生理学	事務取扱
小池通夫	H元. 11. 1 ~ H 3. 10. 31	小児科学	
松下宏	H 3. 11. 1 ~ H 4. 3. 10	生理学	事務取扱
大島章	H 4. 3. 11 ~ H 8. 3. 10	病理学	
椎野昌隆	H 8. 3. 11 ~ H10. 3. 10	解剖学	
覚道健一	H10. 3. 11 ~ H14. 3. 10	病理学	
宮下和久	H14. 3. 11 ~ H16. 3. 31	衛生学	
錦見盛光	H16. 4. 1 ~ H18. 3. 31	生化学	
畑埜義雄	H18. 4. 1 ~ H20. 3. 31	麻醉科学	
仙波恵美子	H20. 4. 1 ~ H22. 3. 31	解剖学	
前田正信	H22. 4. 1 ~ H24. 3. 31	生理学	
鶴尾吉宏	H24. 4. 1 ~ H27. 1. 31	解剖学	
近藤稔和	H27. 2. 25 ~ H30. 3. 31	法医学	
森岡郁晴	H30. 4. 1 ~ R 3. 3. 31	保健科学	
金桶吉起	R 3. 4. 1 ~ R 6. 3. 31	生理学第1	
橋本真一	R 6. 4. 1 ~	分子病態解析	

和歌山県立医科大学歴代附属病院長

	氏 名	任 期	専 攻	備 考
	荒 瀬 進	S20. 3.31 ~ S21. 4.30	外 科 学	(医院長事務取扱)
1	岩 鶴 龍 三	S21. 5. 1 ~ S22. 4.15 S22. 4.16 ~ S24. 7.31 S24. 8. 1 ~ S33. 2.19	内 科 学	(医院長心得) (医院長)
2	小笠原 紀三九 市 原 硬	S33. 2.20 ~ S36.12.20 S36.12.21 ~ S37. 1.24	放 射 線 生 化 学	事務取扱
3	西 村 長 應	S37. 1.24 ~ S41. 3.31	皮 膚 科 学	
4	楠 井 賢 造	S41. 4. 1 ~ S43. 4. 1	内 科 学	
5	中 尾 行 保 嶋 良 宗 飯 沼 巖 児 玉 貞 介	S43. 4. 1 ~ S44. 3.22 S44. 3.23 ~ S44. 6.10 S44. 6.11 ~ S44.11. 5 S44.11. 5 ~ S45. 5.19	外 科 学 整 形 外 科 学 眼 科 学 小 児 科 学	事務取扱 事務取扱 事務取扱
6	大 沢 安 秀	S45. 5.20 ~ S47. 3.31	神 經 精 神 医 学	
7	岡 益 尚	S47. 4. 1 ~ S49. 3.31	外 科 学	
8	堀 啓 二	S49. 4. 1 ~ S52. 4.30	放 射 線 医 学	
9	岡 田 浪 速 増 山 善 明	S52. 5. 1 ~ S55. 2. 5 S55. 2. 6 ~ S55. 3.20	外 科 学 内 科 学	事務取扱
10	増 山 善 明	S55. 3.21 ~ S59. 3.10	内 科 学	
11	田 端 敏 秀	S59. 3.11 ~ S63. 3.10	耳 鼻 咽 喉 科 学	
12	駒 井 則 彦	S63. 3.11 ~ H 4. 3.10	脳 神 經 外 科 学	
13	大 川 順 正	H 4. 3.11 ~ H 8. 3.10	泌 尿 器 科 学	
14	西 岡 新 吾	H 8. 3.11 ~ H10. 3.10	内 科 学	
15	谷 村 弘	H10. 3.11 ~ H12. 3.10	外 科 学	
16	西 尾 一 郎	H12. 3.11 ~ H16. 3.31	内 科 学	
17	大 西 克 尚	H16. 4. 1 ~ H18. 3.31	眼 科 学	
18	板 倉 徹	H18. 4. 1 ~ H20. 3.31	脳 神 經 外 科 学	
19	畑 埜 義 雄	H20. 4. 1 ~ H22. 2.24	麻 醉 科 学	
20	岡 村 吉 隆	H22. 4. 1 ~ H26. 3.31	外 科 学	
21	吉 田 宗 人	H26. 4. 1 ~ H29. 3.31	整 形 外 科 学	
22	山 上 裕 機	H29. 4. 1 ~ R 3. 3.31	外 科 学	
23	中 尾 直 之	R 3. 4. 1 ~ R 6. 3.31	脳 神 經 外 科 学	
24	西 村 好 晴	R 6. 4. 1 ~	外 科 学	

### 和歌山県立医科大学附属病院紀北分院歴代分院長

	氏名	任期	専攻	備考
1	堀 庸	S30. 1. 1 ~ S31. 7. 14	内科学	
2	宮野 義美	S31. 7. 15 ~ S53. 4. 2	内科学	事務取扱 (S53. 4. 29~S53. 12. 19)
3	森下 久	S53. 12. 20 ~ S57. 3. 31	外科学	
4	野本 拓	S57. 4. 1 ~ S58. 7. 10	内科学	
5	大畑 雅洋	S58. 7. 11 ~ S63. 3. 10	内科学	
6	鈴木 瞭	S63. 3. 11 ~ H 4. 3. 10	産婦人科学	
7	櫻井 武雄	H 4. 3. 11 ~ H 8. 3. 10	外科学	
8	大畑 雅洋	H 8. 3. 11 ~ H12. 3. 10	内科学	
9	櫻井 武雄	H12. 3. 11 ~ H16. 3. 31	外科学	
10	伊藤 秀一	H16. 4. 1 ~ H19. 3. 31	内科学	
11	飯塚 忠史	H20. 4. 1 ~ H24. 3. 31	小児科学	
12	有田 幹雄	H24. 4. 1 ~ H27. 3. 31	病態学	
13	川上 守	H27. 4. 1 ~ R 2. 3. 31	整形外科	
14	廣西 昌也	R 2. 4. 1 ~ R 6. 3. 31	内科学	
15	岡田 由香	R 6. 4. 1 ~	眼科学	

### 和歌山県立医科大学歴代共同利用施設長

氏名	任期	専攻	備考
坂口 和成	H18. 4. 1 ~ H20. 3. 31	分子医学	
秋本 茂	H20. 4. 1 ~ H22. 3. 31	微生物学	
坂口 和成	H22. 4. 1 ~ H24. 3. 31	分子医学	
井原 義人	H24. 4. 1 ~ H28. 3. 31	生化学	
金桶 吉起	H28. 4. 1 ~ R 3. 3. 31	生理学	
保富 宗城	R 3. 4. 1 ~ R 6. 3. 31	耳鼻咽喉科学	
井上 徳光	R 6. 4. 1 ~	分子遺伝学	

### 和歌山県立医科大学歴代伏虎共同利用施設長

氏名	任期	専攻	備考
赤池 昭紀	R 3. 4. 1 ~	薬理学	

### 和歌山県立医科大学歴代次世代医療研究センター長

氏名	任期	専攻	備考
山上 裕機	R 3. 4. 1 ~ R 4. 3. 31	外科学	
原 勲	R 4. 4. 1 ~ R 6. 3. 31	泌尿器科学	
山本 信之	R 6. 4. 1 ~	内科学	

### 和歌山県立医科大学歴代応用医学研究所所長

氏名	任期	専攻	備考
村野 匡	S46. 8. 1 ~ S53. 4. 28	薬理学	事務取扱
八瀬 善郎	S53. 5. 24 ~ S54. 3. 31	神経病	事務取扱
八瀬 善郎	S54. 4. 1 ~ S55. 2. 5	神経病	
松村 勇一	S55. 2. 6 ~ S55. 3. 14	生化学	事務取扱
八瀬 善郎	S55. 3. 14 ~ S59. 3. 10	神経病	
松下 宏	S59. 3. 11 ~ H 4. 3. 10	生理学	事務取扱
田端 敏秀	H 4. 3. 11 ~ H 5. 1. 27	耳鼻咽喉科学	事務取扱
駒井 則彦	H 5. 3. 29 ~ H 9. 3. 9	脳神経外科学	事務取扱
山本 博之	H 9. 3. 10 ~ H11. 3. 31	薬理学	事務取扱

【H11. 4. 1から先端医学研究所に再編】

### 和歌山県立医科大学歴代先端医学研究所所長

氏名	任期	専攻	備考
山本 博之	H11. 4. 1 ~ H17. 3. 9	薬理学	事務取扱
宮下 和久	H17. 3. 10 ~ H20. 3. 31	衛生学	事務取扱
板倉 徹	H20. 4. 1 ~ H21. 12. 8	脳神経外科学	事務取扱
岸岡 史郎	H22. 4. 1 ~ H24. 3. 31	薬理学	事務取扱
宮下 和久	H24. 4. 1 ~ H26. 3. 31	衛生学	事務取扱
山上 裕機	H26. 4. 1 ~ H28. 12. 22	外科学	事務取扱
村垣 泰光	H29. 3. 22 ~ R 3. 3. 31	病理学	事務取扱
伊東 秀文	R 3. 4. 1 ~ R 6. 3. 31	脳神経内科学	事務取扱
川股 知之	R 6. 4. 1 ~	麻酔科学	事務取扱

### 和歌山県立医科大学歴代事務局長

	氏名	任期	備考
	別井 延之助	S20. 3. 31 ~ S21. 12. 20	(医学専門学校事務局長)
	前田 穰	S22. 2. 25 ~ S23. 5. 21	( " )
1	前田 穰	S23. 5. 22 ~ S26. 6. 13	
2	福井 栄一	S26. 6. 14 ~ S31. 11. 15	
3	宮田 善一	S31. 11. 16 ~ S36. 8. 1	
4	梅北 旭	S36. 8. 2 ~ S41. 3. 31	
5	横山 勉	S41. 4. 1 ~ S41. 4. 24	事務取扱 (総務部長)
6	海瀬 今男	S41. 4. 25 ~ S43. 3. 10	
7	佐藤 順一	S43. 3. 11 ~ S43. 4. 10	事務取扱 (総務部長)
8	上野 長久	S43. 4. 11 ~ S45. 5. 31	
9	竹中 春松	S45. 6. 1 ~ S48. 4. 30	
10	佐竹 利彦	S48. 5. 1 ~ S49. 5. 20	
11	藤谷 三郎	S49. 5. 21 ~ S52. 5. 31	
12	寺 柚 哲夫	S52. 6. 1 ~ S54. 5. 6	
13	稲住 義之	S54. 5. 7 ~ S55. 5. 31	
14	田村 弘	S55. 6. 1 ~ S56. 5. 31	
15	高橋 忠	S56. 6. 1 ~ S59. 5. 31	

16	中井三千穂	S59. 6. 1 ~ S61. 2. 28	
17	森本楠男	S61. 3. 1 ~ S62. 5. 31	
18	北村亮三	S62. 6. 1 ~ S63. 7. 31	
19	若林弘澄	S63. 8. 1 ~ H 3. 3. 31	
20	東中秀夫	H 3. 4. 1 ~ H 5. 3. 31	
21	中山意志男	H 5. 4. 1 ~ H 6. 3. 31	
22	山崎清作	H 6. 4. 1 ~ H 8. 3. 31	
23	西浦昭人	H 8. 4. 1 ~ H10. 3. 31	
24	安居要	H10. 4. 1 ~ H11. 3. 31	
25	内田安生	H11. 4. 1 ~ H12. 5. 21	
26	中原勝	H12. 5. 22 ~ H14. 3. 31	
27	石橋克介	H14. 4. 1 ~ H16. 3. 31	
28	西岡俊雄	H16. 4. 1 ~ H17. 3. 31	
29	小濱孝夫	H17. 4. 1 ~ H18. 3. 31	
30	寺村洋志	H18. 4. 1 ~ H20. 3. 31	
31	小山陽	H20. 4. 1 ~ H21. 3. 31	
32	脇田文広	H21. 4. 1 ~ H23. 3. 31	
33	山東孝章	H23. 4. 1 ~ H24. 3. 31	
34	塩崎望	H24. 4. 1 ~ H25. 3. 31	
35	大西範昭	H25. 4. 1 ~ H28. 3. 31	
36	山崎良彦	H28. 4. 1 ~ H29. 3. 31	
37	出口博之	H29. 4. 1 ~ H31. 3. 31	
38	稲葉信	H31. 4. 1 ~ R 2. 3. 31	
39	島秀之	R 2. 4. 1 ~ R 4. 3. 31	
40	谷口善郎	R 4. 4. 1 ~ R 6. 3. 31	
41	貴志幸生	R 6. 4. 1 ~	

### 和歌山県立医科大学歴代みらい医療推進センター長

氏名	任期	専攻	備考
田島文博	H28. 4. 1 ~ R 5. 3. 31	リハビリテーション医学	
西郊靖子	R 5. 4. 1 ~ R 6. 3. 31	リハビリテーション医学	
幸田 劍	R 6. 4. 1 ~	リハビリテーション医学	

### 和歌山県立医科大学歴代健康管理センター長

氏名	任期	専攻	備考
宮下和久	H20. 4. 1 ~ H28. 3. 31	衛生学	
赤水尚史	H28. 4. 1 ~ H28. 12. 21	内科学	
北野雅之	H29. 1. 4 ~	内科学	

### 和歌山県立医科大学歴代女性医療人支援センター長

氏名	任期	専攻	備考
畑 埜 義 雄	H19. 10. 1 ~ H23. 3. 31	麻 酔 科 学	
井 篁 一 彦	H24. 4. 1 ~ H29. 3. 31	産科・婦人科学	

【H29. 4. 1 からワークライフバランス支援センターに再編】

### 和歌山県立医科大学歴代ワークライフバランス支援センター長

氏名	任期	専攻	備考
井 篁 一 彦	H29. 4. 1 ~ R 6. 3. 31	産科・婦人科学	
神 人 正 寿	R 6. 4. 1 ~	皮 膚 科 学	

### 和歌山県立医科大学歴代看護キャリア開発センター長

氏名	任期	専攻	備考
池 下 ゆかり	H26. 4. 1 ~ H30. 3. 31		
角 谷 知恵美	H30. 4. 1 ~ R 3. 3. 31		
柳 瀬 安 芸	R 3. 4. 1 ~		

### 和歌山県立医科大学歴代情報基盤統括センター長

氏名	任期	専攻	備考
西 川 彰 則	R 6. 4. 1 ~	医 療 情 報	

### 和歌山県立医科大学歴代データサイエンスセンター長

氏名	任期	専攻	備考
赤 池 昭 紀	R 6. 4. 1 ~	医 療 薬 学	

## (4) 名誉教授

	氏名	称号授与日		氏名	称号授与日
1	古武 弥四郎	S35. 4. 1	47	松川 貞央	H 8. 4. 1
2	岩鶴 龍三	S36. 4. 1	48	武田 真太郎	H 8. 4. 1
3	小笠原 紀三九	S37. 1. 9	49	駒井 則彦	H 9. 3.10
4	木村 潔	S40. 4. 2	50	宮本 博行	H 9. 4. 1
5	竹林 弘	S40. 4. 2	51	椎野 昌隆	H10. 4. 1
6	西村 長應	S42. 4. 1	52	阿部 富彌	H11. 4. 1
7	前田 真	S43. 4. 1	53	大川 順正	H11. 4. 1
8	楠井 賢造	S44. 4. 1	54	坂本 忠幸	H11. 8.10
9	市原 硬	S44. 9. 3	55	辻 繁勝	H12. 4. 1
10	久保 健太郎	S45. 6.17	56	西岡 新吾	H12. 4. 1
11	飯沼 巖	S50. 8. 1	57	小池 通夫	H12. 4. 1
12	長井 音次	S52. 2. 1	58	仲野 良介	H12. 4. 1
13	加藤 定吉	S53. 4. 1	59	大畑 雅洋	H12. 4. 1
14	村野 匡	S53. 9.20	60	内藤 泰顯	H13. 4. 1
15	宮野 義美	S55. 2.20	61	谷村 弘	H13. 4. 1
16	楨野 可代二	S55. 4.22	62	橋本 勉	H14. 4. 1
17	半田 順俊	S56. 4. 1	63	横田 轟	H15. 4. 1
18	堀 啓二	S56. 4. 1	64	辻 力	H15. 4. 1
19	松村 勇一	S59. 3.27	65	湯川 進	H15. 4. 1
20	岡田 浪速	S60. 4. 1	66	吉益 文夫	H15. 4. 1
21	松本 博	S60. 4. 1	67	玉置 哲也	H15. 4. 1
22	嶋 良宗	S61. 4. 1	68	平尾 幸久	H16. 4. 1
23	渡辺 茂	S61. 4. 1	69	櫻井 武雄	H16. 4. 1
24	児玉 貞介	S62. 4. 1	70	山本 博之	H17. 3.10
25	勝見 正治	S62. 4. 1	71	大島 章	H17. 4. 1
26	宮崎 司郎	S62. 4. 1	72	西尾 一郎	H17. 4. 1
27	藤江 君夫	S63. 4. 1	73	錦見 盛光	H19. 4. 1
28	藤田 一夫	S63. 4. 1	74	大西 克尚	H19. 4. 1
29	山口 正雄	S63. 4.26	75	新家 俊明	H19. 4. 1
30	山本 宏	H元. 4. 1	76	鎌原 日子司	H20. 4. 1
31	平畑 規	H元. 4. 1	77	玉井 靖彦	H20. 4. 1
32	宮村 敬	H元. 4. 1	78	庄司 禎夫	H21. 4. 1
33	楠本 熊一	H 2. 4. 1	79	南條 輝志男	H22. 4. 1
34	上山 英明	H 3. 4.23	80	篠崎 正博	H22. 4. 1
35	増山 善明	H 3. 4.23	81	秋本 茂	H22.10. 1
36	矢高 勲	H 3. 4.23	82	畑 埜 義雄	H23. 4. 1
37	松下 宏	H 4. 3.11	83	覚 道 健一	H23. 4. 1
38	野本 拓	H 4. 4. 1	84	近藤 智善	H24. 4. 1
39	辻本 毅	H 4. 4. 1	85	三家 登喜夫	H25. 4. 1
40	田端 敏秀	H 5. 2.10	86	板倉 徹	H26. 4. 1
41	八瀬 善郎	H 5. 4. 1	87	仙波 恵美子	H26. 4. 1
42	東 雄司	H 6. 4. 1	88	中熊 秀喜	H26. 4. 1
43	前田 次郎	H 6. 4. 1	89	鶴尾 吉宏	H27. 2. 1
44	上野山 謙四郎	H 6. 4. 1	90	佐藤 守男	H27. 4. 1
45	日野谷 研策	H 6. 4. 1	91	有田 幹雄	H27. 4. 1
46	城戸 亮	H 7. 4. 1	92	吉川 徳茂	H27. 4. 1





### 3. 職員構成

#### (1) 職員

##### (ア) 現員

令和 6年 5月 1日現在

区分	教 員						職 員						合計	
	学長	教授	准教授	講師	助教	計	事務部門			医療技術部門職員	看護部門職員	研究補助職員		計
							事務職員	技術職員	現業職員					
学長	1					1								1
医学部														
教養教育		6	6	1	2	15	74	6		4		3	87	15
専門教育		10	8	11	14	43								130
臨 床	附属病院	28	41	63	125	257	77	2		262	814	2	1157	1414
臨 床	紀北分院	3	1	2	10	16	10	2		33	76		121	137
計		41	50	76	149	316	161	10	0	299	890	5	1365	1681
先端医学研究所		3		3	2	8							0	8
共同利用施設			2			2	1						1	3
みらい医療推進センター				1	1	2				9			9	11
保健看護学部		10	9	10	10	39	8						8	47
薬学部		22	10	7	20	59	10						10	69
合 計	1	82	77	98	184	442	180	10	0	308	890	5	1393	1835

(イ)一般職員の職種別内訳

令和6年5月1日現在

区分	事務	司書	建築技師	電気技師	機械技師	電話交換員	守衛	研究補助員	研究員	看護師	准看護師	看護補助員
学長												
医学部												
教養教育	72	2	2	1	3			3				
専門教育												
基礎												
臨 床												
附属病院	77			1	1			2		762		
紀北分院	10		1	1						73	1	
計	159	2	3	3	4	0	0	5	0	835	1	0
先端医学研究所												
共同利用施設	1											
保健看護学部	8											
みらい医療推進センター												
薬学部	10											
合計	178	2	3	3	4	0	0	5	0	835	1	0

区分	薬剤師	放射線技師	臨床検査技師	理学療法士	作業療法士	臨床工学技士	歯科技工士	歯科衛生士	言語聴覚士	視能訓練士	臨床心理士	管理栄養士	社会福祉士	ワーカー	医療ソーシャルシヤル	精神保健福祉士
学長																
医学部																
教養教育																
専門教育																
基礎																
臨 床																
附属病院	56	42	48	27	9	31	1	5	6	5	3	8	8			3
紀北分院	4	7	4	7	4	1			1	1	1	2	1			
計	60	49	52	34	13	32	1	5	7	6	4	10	9		0	3
先端医学研究所																
共同利用施設																
保健看護学部																
みらい医療推進センター				6	2				1							
合計	60	49	52	40	15	32	1	5	8	6	4	10	9		0	3

(2) 研修医・学内助教

(ア) 研修医定員現員 (令和6年5月1日現在)

区分	1年次		2年次		計
	6年度採用		5年度採用		
	医師	歯科医師	医師	歯科医師	
定員	82	3	84		169
現員	73	1	60		134

(自治医大卒後研修医含む)

※その他4年度中途採用の2年次研修医1名あり

(イ) 学内助教現員 (令和6年5月1日現在)[紀北分院含む]

区別	人員数
現員	225

## 4. 予算の概要

### 令和6年度当初予算

<収入>

単位:千円

区 分	令和6年度当初予算		令和5年度当初予算		比 較	
	予算額	構成比	予算額	構成比	増減額	伸 率
運 営 費 交 付 金	6,047,417	11.2	5,330,361	10.6	717,056	13.5
授 業 料 収 入	802,808	1.5	724,482	1.4	78,326	10.8
入 学 金 収 入	154,805	0.3	150,400	0.3	4,405	2.9
検 定 料 収 入	17,964	0.0	17,561	0.0	403	2.3
附 属 病 院 収 入	35,599,649	65.7	34,251,686	67.4	1,347,963	3.9
受 託 研 究 等 収 入	656,020	1.2	663,704	1.6	△7,684	△ 1.2
受 託 事 業 等 収 入	430,796	0.8	375,814	0.7	54,982	14.6
寄 附 金 収 入	713,020	1.3	506,046	1.0	206,974	40.9
補 助 金 等 収 入	1,811,668	3.3	1,303,753	2.4	507,915	39.0
雑 収 入	2,404,382	4.4	493,933	0.8	1,910,449	386.8
財 務 収 入	1,864	0.0	1,364	0.0	500	36.7
長 期 借 入 金	3,007,409	5.5	1,134,986	8.6	1,872,423	165.0
目 的 積 立 金 取 崩 収 入	2,552,975	4.7	5,347,164	5.2	△2,794,189	△ 52.3
計	54,200,777	100.0	50,301,254	100.0	3,899,523	7.8

<支出>

単位:千円

区 分	令和6年度当初予算		令和5年度当初予算		比 較	
	予算額	構成比	予算額	構成比	増減額	伸 率
業 務 費	44,203,042	81.6	42,851,596	83.4	1,351,446	3.2
教 育 経 費	873,116	1.6	761,161	1.3	111,955	14.7
研 究 経 費	1,107,620	2.0	1,265,574	2.4	△157,954	△ 12.5
診 療 経 費	21,692,493	40.0	20,970,721	39.6	721,772	3.4
教 育 研 究 支 援 経 費	306,214	0.6	281,545	0.5	24,669	8.8
受 託 研 究 費	545,238	1.0	480,015	1.1	65,223	13.6
受 託 事 業 費	119,076	0.2	94,813	0.2	24,263	25.6
寄 附 金 事 業 費	205,580	0.4	116,387	0.3	89,193	76.6
役 員 人 件 費	72,681	0.1	89,818	0.1	△17,137	△ 19.1
教 員 人 件 費	7,288,274	13.4	7,303,091	14.5	△14,817	△ 0.2
職 員 人 件 費	11,992,750	22.1	11,488,471	23.4	504,279	4.4
一 般 管 理 費	1,012,397	1.9	1,554,313	2.2	△541,916	△ 34.9
財 務 費 用	25,895	0.0	16,709	0.0	9,186	55.0
長 期 貸 付 金	44,241	0.1	38,548	0.1	5,693	14.8
施 設 等 整 備 費	7,109,333	13.1	4,884,918	12.4	2,224,415	45.5
長 期 借 入 金 償 還 金	1,805,869	3.3	955,170	1.9	850,699	89.1
計	54,200,777	100.0	50,301,254	100.0	3,899,523	7.8

## 5.令和6年度科学研究費助成事業交付決定状況一覽

(單位:千円)

### (1)文部科学省・日本學術振興會關係

研究種目		令和5年度					令和6年度				
		応募件数	交付件数 (新規)	交付件数 (継続)	交付件数	交付金額	応募件数	交付件数 (新規)	交付件数 (継続)	交付件数	交付金額
新學術領域研究		0	0	0	0	0	3	1	0	1	3,510
學術變革領域研究		0	0	0	0	0	0	0	0	0	0
學術變革領域研究(A)		0	0	1	1	20,280	1	0	1	1	20,600
學術變革領域研究(B)		2	1	0	1	10,790	1	0	1	1	10,840
基盤研究	(S)	1	0	0	0	0	0	0	0	0	0
	(A)	2	0	1	1	9,880	2	1	0	1	11,440
	(B)	21	5	10	15	70,980	18	5	8	13	68,120
	(C)	221	50	108	158	216,658	217	46	122	168	217,672
挑戰的研究(萌芽)		24	(7月頃 交付内定)	5	5	12,610	18	(7月頃 交付内定)	3	3	6,500
挑戰的研究(開拓)		4	(7月頃 交付内定)	2	2	12,350	3	(7月頃 交付内定)	2	2	10,920
若手研究		41	15	43	58	79,040	44	12	36	48	65,910
國際共同研究強化(A)		(7月頃 公募)	(令和6年 2月頃 交付内定)	1	1	0	(7月頃 公募)	(令和7年 2月頃 交付内定)	1	1	0
國際共同研究強化(B)		(公募中)	(9月頃 交付内定)	1	1	4,420	(公募中)	(9月頃 交付内定)	1	1	4,420
研究活動スタート支援		(公募中)	(9月頃 交付内定)	5	5	7,150	(公募中)	(9月頃 交付内定)	6	6	8,320
特別研究員奨励費		1	(5月頃 交付内定)	0	0	0	0	0	1	1	900
奨励研究		2	0	0	0	0	0	0	0	0	0
合計		319	71	177	248	444,158	307	65	182	247	429,152

(令和5年4月1日 現在)

(令和6年4月1日 現在)

### (2)厚生労働省・日本医療研究開発機構關係

研究種目		令和5年度					令和6年度				
		応募件数	交付件数 (新規)	交付件数 (継続)	交付件数	交付金額	応募件数	交付件数 (新規)	交付件数 (継続)	交付件数	交付金額
厚労科学研究費		0	0	2	2	18,210	2	0	0	0	0
日本医療研究開発 機構研究費		9	1	3	4	94,900	5	0	4	4	113,165
合計		9	1	5	6	113,110	7	0	4	4	113,165

(令和5年4月1日 現在)

(令和6年4月1日 現在)

## 6. 学 生

### 医学部

#### (1) 学生等定員及び現員

(令和6年5月1日現在)

区 分	1年次	2年次	3年次	4年次	5年次	6年次	計
定 員	100	100	100	100	100	100	600
現 員	103	103	106	105	88	106	611

#### (2) 年度別志願者数及び入学者数

( )は県内者再掲

年 度	入学定員	志願者数	受験者数	入学者数	競争率
平成13年度	60	362 (77)	320 (63)	60 (12)	6.0 0.0
平成14年度	60	516 (145)	320 (87) 261 (67)	60 (22)	8.6 4.4
平成15年度	60	443 (112)	370 (89) 295 (66)	60 (18)	7.4 4.9
平成16年度	60	713 (154)	409 (90) 338 (68)	60 (14)	11.9 5.6
平成17年度	60	294 (106)	286 (102) 223 (75)	60 (24)	4.9 3.7
平成18年度	60	531 (172)	414 (145) 343 (118)	60 (32)	8.9 5.7
平成19年度	60	329 (113)	316 (101) 254 (92)	60 (26)	5.5 4.2
平成20年度	85	547 (169)	416 (126) 329 (90)	85 (31)	6.4 3.9
平成21年度	95	393 (135)	366 (105) 270 (84)	95 (35)	4.1 2.8
平成22年度	100	416 (127)	285 (84) 260 (71)	100 (44)	4.2 2.6
平成23年度	100	376 (115)	276 (61) 257 (66)	100 (33)	3.8 2.6
平成24年度	100	365 (121)	289 (90) 267 (75)	100 (37)	3.7 2.7
平成25年度	100	341 (118)	278 (80) 255 (70)	100 (26)	3.4 2.6
平成26年度	100	340 (128)	299 (103) 271 (90)	100 (41)	3.4 2.7
平成27年度	100	374 (122)	284 (77) 266 (69)	100 (35)	3.7 2.7
平成28年度	100	365 (120)	284 (76) 258 (66)	100 (30)	3.7 2.6
平成29年度	100	426 (126)	295 (78) 263 (64)	100 (38)	4.3 2.6
平成30年度	100	290 (101)	251 (78) 225 (63)	100 (38)	2.9 2.3
平成31年度	100	459 (122)	289 (68) 261 (53)	100 (29)	4.6 2.6
令和2年度	100	225 (88)	199 (70) 178 (62)	100 (34)	2.3 1.8
令和3年度	100	300 (98)	267 (75) 249 (74)	100 (31)	3.0 2.5
令和4年度	100	360 (99)	285 (65) 256 (54)	100 (31)	3.6 2.6
令和5年度	100	273 (109)	210 (78) 188 (65)	100 (34)	2.7 1.9
令和6年度	100	419 (119)	284 (71) 255 (56)	100 (34)	4.2 2.6

※「受験者数」欄の上段は第1段階選抜合格者。

「競争率」欄の右上段は志願者数／入学者、右下段は受験者数／入学者である。

(3) 年次別卒業者数

区分		年次	計
専 門 立 学 校	医 学	昭和 23	21
			24
			25
		小計	122 名
県 立 医 科 大 学	旧 制		26
			27
			28
			29
		小計	152 名
	新 制		30
			31
			32
			33
			34
			35
			36
			37
			38
			39
			40
			41
			42
			43
			44
			45
			46
			47
			48
			49
			50
			51
			52
			53
			54
	55		
	56		
	57		
	58		
	59		
	60		

区分		年次	計
県 立 医 科 大 学	新 制		61
			62
			63
		平成 元	65
			2
			3
			4
			5
			6
			7
			8
			9
			10
			11
			12
			13
			14
			15
			16
			17
			18
			19
			20
			21
			22
			23
			24
			25
			26
			27
	28		
	29		
	30		
	令和 元		
	2		
	3		
	4		
	5		
	小計	4,335 名	
	合計	4,609 名	

## (4) 卒業者就職先

年卒 次業	卒業者数		就 職 先 等					
			県 外	県 内	県 内 内 訳			その他
					公立病院	開 業	その他病院	
24	62	19 43	23	22		22		1
25	39	15 24	15	9		9		
26	40	16 24	17	12		11	1	
27	31	9 22	12	12	2	9	1	
28	40	8 32	11	20	1	17	2	
29	41	15 26	16	19		17	2	
30	33	26 7	24	1			1	
31	36	15 21	12	12	1	10	1	
32	41	26 15	18	15	1	10	4	
33	35	26 9	22	9		7	2	
34	43	23 20	20	13		10	3	
35	40	20 20	18	17	1	16		
36	41	29 12	26	11	5	4	2	
37	46	21 25	16	25	3	19	3	
38	43	20 23	18	22	7	10	5	2
39	43	17 26	17	22	2	18	2	
40	48	20 28	23	22	5	13	4	
41	43	25 18	22	16	5	10	1	
42	49	23 26	27	21	5	13	3	
43	41	15 26	16	25	4	16	5	
44	65	34 31	43	21	6	13	2	
45	60	35 25	26	28	4	16	8	
46	66	34 32	28	31	5	22	4	1
47	48	20 28	24	24	9	9	6	
48	67	42 25	36	24	11	9	4	1
49	64	34 30	37	24	8	12	4	1
50	59	28 31	24	29	11	9	9	5
51	72	32 40	35	32	12	15	5	
52	67	24 43	22	43	10	22	11	
53	62	21 41	22	39	22	10	7	
54	73	21 52	28	40	15	18	7	2

年次業	卒業生数		就 職 先 等					その他
			県 外	県 内	県 内 内 訳			
					公立病院	開 業	その他病院	
55	63	15	26	36	15	14	7	1
		48						
56	67	20	24	43	17	13	13	
		47						
57	60	20	26	30	15	9	6	4
		40						
58	65	22	27	34	23	5	6	4
		43						
59	67	23	23	43	29	4	10	
		44						
60	61	14	19	41	27	4	10	1
		47						
61	62	22	21	40	21	7	12	1
		40						
62	49	23	25	24	19	2	3	
		26						
63	60	26	25	33	27	1	5	1
		34						
元	65	26	30	35	17	3	15	
		39						
2	54	15	19	34	27		7	1
		39						
3	59	22	23	36	25	1	10	
		37						
4	67	36	31	35	31	1	3	1
		31						
5	60	30	25	35	32		3	
		30						
6	58	31	18	39	33	1	5	1
		27						
7	57	33	23	30	26		4	4
		24						
8	65	48	29	33	33			3
		17						
9	64	52	23	40	38		2	1
		12						
10	65	51	28	36	36			1
		14						
11	56	40	26	29	29			1
		16						
12	60	39	23	30	30			7
		21						
13	53	33	21	27	27			5
		20						
14	63	51	30	30	30			3
		12						
15	52	36	31	20	20			1
		16						
16	65	54	36	26	26			3
		11						
17	56	45	33	20	20			3
		11						
18	65	52	31	29	29			5
		13						
19	58	35	21	35	35			2
		23						
20	63	43	25	35	35			3
		20						
21	56	44	27	22	22			7
		12						
22	61	36	28	27	26		1	6
		25						
23	56	25	23	31	29		2	2
		31						



年卒 次業	卒業 者 数		就 職 先 等					その他
			県 外	県 内	県 内 内 訳			
					公立病院	開 業	その他病院	
24	62	37 25	27	33	33			2
25	80	48 32	28	46	46			6
26	77	52 25	30	44	44			3
27	106	61 45	41	63	63			2
28	83	53 30	33	44	44			6
29	108	68 40	39	64	64			5
30	98	69 29	43	49	49			6
元	97	60 37	48	49	48		1	0
2	97	58 39	36	56	56			5
3	98	71 27	44	51	51			3
4	105	72 33	46	54	54			5
5	107	66 41	39	55	55			13
計	4,588	2,490 2,098	1,972	2,306	1,611	461	234	141

(注)各年度「卒業 者 数」欄の右上段は入学時県外生、右下段は入学時県内生を示す。  
 就職先調べでは本学同窓会の資料(平成12年12月)及び卒業生の聞き取り調査等による。  
 なお、「公立病院」欄には県立医科大学基礎医学に勤務している職員も含む。

保健看護学部

(1)学生等定員及び現員

(令和6年5月1日現在)

区分	1年次	2年次	3年次	4年次	計
定員	80	80	80	80	320
現員	80	80	81	78	319

(2)年度別志願者数及び入学者数

( )は県内者再掲

区分		入学定員	志願者数	第一段階選抜合格者	受験者数	入学者数	競争率
年度							
平成17年度	一般	80	372 (124)	- -	284 (102)	84 (43)	4.4 3.4
	3年次編入	8	42 (22)	- -	41 (22)	16 (11)	2.6 2.6
平成18年度	一般	80	336 (133)	- -	239 (112)	80 (44)	4.2 3.0
	3年次編入	8	39 (21)	- -	39 (21)	13 (10)	3.0 3.0
平成19年度	一般	80	204 (128)	- -	156 (104)	80 (58)	2.6 2.0
	3年次編入	8	16 (11)	- -	16 (11)	5 (4)	3.2 3.2
平成20年度	一般	80	300 (170)	- -	226 (134)	82 (59)	3.7 2.8
	3年次編入	8	17 (5)	- -	17 (5)	4 (3)	4.3 4.3
平成21年度	一般	80	318 (144)	- -	248 (119)	82 (56)	3.9 3.0
	3年次編入	4	13 (6)	- -	12 (6)	4 (2)	3.3 3.0
平成22年度	一般	80	367 (165)	- -	279 (136)	82 (48)	4.5 3.4
	3年次編入	4	14 (10)	- -	14 (10)	3 (2)	4.7 4.7
平成23年度	一般	80	302 (136)	273 (128)	219 (108)	82 (47)	3.7 2.7
	3年次編入	4	11 (4)	- -	11 (4)	2 (2)	5.5 5.5
平成24年度	一般	80	229 (130)	- -	171 (110)	82 (60)	2.8 2.1
	3年次編入	4	9 (5)	- -	8 (4)	3 (2)	3.0 2.7
平成25年度	一般	80	312 (142)	271 (126)	201 (126)	81 (56)	3.9 2.5
平成26年度	一般	80	285 (150)	275 (144)	218 (125)	80 (61)	3.6 2.7
平成27年度	一般	80	239 (141)	- -	187 (118)	82 (64)	2.9 2.2
平成28年度	一般	80	335 (170)	284 (152)	216 (128)	82 (59)	4.1 2.6
平成29年度	一般	80	264 (170)	251 (164)	186 (127)	81 (61)	3.3 2.3
平成30年度	一般	80	202 (126)	- -	162 (109)	81 (56)	2.5 2.0
平成31年度	一般	80	282 (176)	267 (169)	202 (142)	80 (62)	3.5 2.5
令和2年度	一般	80	245 (135)	- -	179 (114)	81 (56)	3.0 2.2
令和3年度	一般	80	258 (167)	256 (165)	162 (104)	81 (48)	3.2 2.0
令和4年度	一般	80	320 (181)	319 (180)	189 (111)	80 (50)	4.0 2.4
令和5年度	一般	80	315 (181)	294 (170)	184 (115)	80 (49)	3.9 2.3
令和6年度	一般	80	297 (184)	295 (182)	179 (109)	80 (51)	3.7 2.2

※競争率の上段は志願者数／入学者、下段は受験者数／入学者である

### (3)年度別卒業者数

年 度	計
平成 17 年度	16
18	16
19	85
20	88
21	78
22	78
23	88
24	82
25	81
26	81
27	84
28	86
29	77
30	81
令和 元	79
2	82
3	78
4	76
5	83
合 計	1,419 名

(4)卒業生就職先等

卒業年次	卒業生数		就 職 先 等								進学	その他
			県内	県内内訳				県外	県外内訳			
				看護師		保健師	養護教諭		看護師	保健師		
				附属病院	その他							
平成17年度	16	97	9	3	3	3	0	7	2	5	0	0
平成18年度	16	115	10	3	2	5	0	6	4	2	0	0
平成19年度	85	4936	43	36	1	6	0	37	30	7	5	0
平成20年度	88	4741	36	26	6	3	1	45	38	7	4	3
平成21年度	78	4335	35	28	1	6	0	38	37	1	5	0
平成22年度	78	5622	40	36	0	4	0	28	26	2	9	1
平成23年度	88	6127	53	38	10	5	0	27	23	4	8	0
平成24年度	82	6517	37	30	4	2	1	38	36	2	4	3
平成25年度	81	5130	35	24	6	3	2	40	36	4	6	0
平成26年度	81	4140	24	21	1	2	0	51	48	3	5	1
平成27年度	84	6321	46	40	3	3	0	21	21	0	4	0
平成28年度	86	5927	46	41	3	2	0	32	31	1	5	3
平成29年度	77	5819	39	33	2	2	2	36	32	4	2	0
平成30年度	81	6615	45	36	1	7	1	33	29	4	3	
令和元年度	79	5821	47	44	1	1	1	25	23	2	4	3
令和2年度	82	6220	53	38	9	6	0	25	24	1	2	2
令和3年度	78	5424	50	42	3	5	0	23	22	1	3	2
令和4年度	76	5719	41	25	9	7	0	28	26	2	7	0
令和5年度	83	6023	51	39	5	7	0	25	22	3	6	1
計	1,419	970449	740	583	70	79	8	565	510	55	82	19

※各年度卒業生数欄の右上段は入学時県内生、右下段は入学時県外生を示す。

薬学部

(1) 学生等定員及び現員

(令和6年5月1日現在)

区 分	1年次	2年次	3年次	4年次	5年次	6年次	計
定 員	100	100	100	100			400
現 員	105	105	92	94			396

(2) 年度別志願者数及び入学者数

( )は県内者再掲

年 度	入学定員	志願者数	受験者数	入学者数	競争率
令和3年度	100	259	235 (76)	100	2.6
		(84)	211 (64)	(27)	2.1
令和4年度	100	457	295 (55)	100	4.6
		(94)	281 (44)	(26)	2.8
令和5年度	100	443	291 (60)	102	4.3
		(88)	259 (50)	(24)	2.5
令和6年度	100	467	304 (61)	102	4.6
		(94)	266 (43)	(23)	2.6

※「受験者数」欄の上段は第1段階選抜合格者。

「競争率」欄の右上段は志願者数／入学者、右下段は受験者数／入学者である。

## 7. 大学院 医学研究科

### (1) 学生等定員及び現員

#### (ア) 大学院生(博士課程)定員及び現員(令和6年5月1日現在)

区 分	1年次	2年次	3年次	4年次	計
定 員	募集停止	42	42	42	126
現 員		28	30	60	118

#### (イ) 大学院生(修士課程)定員及び現員(令和6年5月1日現在)

区 分	1年次	2年次	計
定 員	募集停止	14	14
現 員		4	4

#### (ウ) 大学院研究生・博士研究員(令和6年5月1日現在)

区 分		基 礎 等	臨 床	計
大学院研究生	甲	2	93	95
	乙	0	1	1
博士研究員		13	126	139

### (2) 学位授与者数

年 度	平成	27	28	29	30	元	令和	2	3	4	5
授 与 数	23	43	39	32	20	34	38	35	46	31	

## 8. 大学院 保健看護学研究科

### (1) 学生等定員及び現員

#### (ア) 大学院生(博士前期課程)定員及び現員(令和6年5月1日現在)

区 分	1年次	2年次	計
定 員	12	12	24
現 員	11	5	16

#### (イ) 大学院生(博士後期課程)定員及び現員(令和6年5月1日現在)

区 分	1年次	2年次	3年次	計
定 員	3	3	3	9
現 員	4	4	17	25

#### (ウ) 大学院研究生・博士研究員(令和6年5月1日現在)

区 分	計
大学院研究生	8
博士研究員	10

### (2) 学位授与者数

年 度	平成	27	28	29	30	令和	2	3	4	5
授 与 数(修士)	8	6	12	8	15	8	14	7	4	6
授 与 数(博士)	—	1	2	0	2	1	0	2	2	2

## 9. 大学院 医学薬学総合研究科

### (1) 学生等定員及び現員

#### (ア) 大学院生(博士課程)定員及び現員(令和6年5月1日現在)

区 分	1年次	2年次	3年次	4年次	計
定 員	35	35	35	35	140
現 員	25				25

#### (イ) 大学院生(博士前期課程)定員及び現員(令和6年5月1日現在)

区 分	1年次	2年次	計
定 員	14	14	28
現 員	6		6

#### (ウ) 大学院生(博士後期課程)定員及び現員(令和6年5月1日現在)

区 分	1年次	2年次	3年次	計
定 員	7	7	7	21
現 員	9			9

#### (エ) 大学院研究生・博士研究員(令和6年5月1日現在)

区 分		基 礎 等	臨 床	計
大学院研究生	甲	1	109	110
	乙	0	4	4
博士研究員		11	143	154

### (2) 学位授与者数

年 度	令和
授 与 数	5

## 10. 専攻科 助産学専攻科

### 専攻科定員及び現員(令和6年5月1日現在)

定 員	10
現 員	10

## 11. 解 剖

### 解剖体数

区 分	平成 26 年度	27	28	29	30	令和 元	2	3	4	5
系 統 解 剖 (臨床解剖含む)	33	21	17	15	14	19	19	23	30	20
病 理 解 剖	22	21	27	16	18	10	15	13	19	20
法 医 解 剖	227	245	257	233	235	245	232	214	263	215

## 12. 図書館

### 紀三井寺館 蔵書数

区 分	製本雑誌	単行書	計	カレント誌	
				購入	寄贈・その他
和 書	冊 29,832	冊 22,867	冊 52,699	種 66	種 294
洋 書	59,460	4,710	64,170	184	24
計	89,292	27,577	116,869	250	318

※ カレント誌: 現行受入雑誌

### ○ 利用者数 (令和5年度)

入館者 15,623人 (1日平均 55人)  
館外帯出冊数 2,743冊 (1日平均 10冊)

### 三葛館 蔵書数

区 分	図書	カレント誌	
		購 入	寄贈・その他
和 書	冊 56,963	種 104	種 81
洋 書	9,237	1	0
計	66,200	105	81

※ カレント誌: 現行受入雑誌

### ○ 利用者数 (令和5年度)

入館者 10,386人 (1日平均 34.7人)  
館外帯出冊数 5,934冊 (1日平均 19.8冊)

### 伏虎館 蔵書数

区 分	図書
和 書	冊 3,299
洋 書	190
計	3,489

### ○ 利用者数 (令和5年度)

入館者 2,356人 (1日平均 10人)  
館外帯出冊数 597冊 (1日平均 2.5冊)

## 13. 附属病院

### (1) 病床数

令和 6年 4月

区 分	一般	結核	精神	計
許 可 床	760	-	40	800
稼 働 数 (床)	710	-	40	750



## (2) 患者数

## (ア) 外来

科名	年度	令和3年度		令和4年度		令和5年度	
		患者数	1日平均	患者数	1日平均	患者数	1日平均
糖尿病・内分泌・代謝内科		24,092	99.6	23,022	94.7	22,003	90.5
消化器内科		34,646	143.2	35,825	147.4	35,828	147.4
呼吸器・腫瘍内科		18,050	74.6	17,878	73.6	17,917	73.7
循環器内科		13,174	54.4	14,082	58.0	14,695	60.5
腎臓内科		10,924	45.1	11,852	48.8	12,436	51.2
血液内科		9,449	39.0	9,998	41.1	10,277	42.3
脳神経内科		12,635	52.2	12,238	50.4	12,096	49.8
リウマチ・膠原病科		14,744	60.9	15,222	62.6	13,562	55.8
小児科		12,605	52.1	13,000	53.5	13,021	53.6
神経精神科		15,872	65.6	16,365	67.3	15,918	65.5
心臓血管外科・呼吸器外科・ 乳腺外科		18,315	75.7	18,308	75.3	17,534	72.2
消化器・内分泌・小児外科		22,418	92.6	19,463	80.1	19,322	79.5
脳神経外科		12,601	52.1	11,803	48.6	11,131	45.8
整形外科		18,208	75.2	18,531	76.3	16,967	69.8
形成外科		4,860	20.1	5,933	24.4	5,418	22.3
泌尿器科		23,398	96.7	23,360	96.1	23,435	96.4
産科・婦人科		22,814	94.3	22,366	92.0	21,250	87.4
眼科		16,540	68.3	15,699	64.6	14,209	58.5
耳鼻咽喉科・頭頸部外科		17,227	71.2	16,610	68.4	15,119	62.2
皮膚科		14,036	58.0	13,492	55.5	13,924	57.3
歯科口腔外科		23,073	95.3	22,292	91.7	21,785	89.7
放射線科		9,457	39.1	9,555	39.3	10,408	42.8
リハビリテーション科		4,221	17.4	4,075	16.8	3,620	14.9
救急科		4,396	18.2	4,747	19.5	5,425	22.3
麻酔科		2,330	9.6	2,246	9.2	2,093	8.6
緩和ケア		320	1.3	558	2.3	731	3.0
その他		9	0.0	5	0.0	7	0.0
合計		380,414	1,565.5	378,525	1,564.2	370,131	1,523.2

## (イ) 入院

科名	年度	令和3年度		令和4年度		令和5年度	
		患者数	1日平均	患者数	1日平均	患者数	1日平均
糖尿病・内分泌・代謝内科		4,774	13.1	4,629	12.7	4,813	13.2
消化器内科		16,925	46.4	17,530	48.0	17,611	48.1
呼吸器・腫瘍内科		11,387	31.2	10,840	29.7	11,654	31.8
循環器内科		13,842	37.9	13,920	38.1	12,654	34.6
腎臓内科		5,960	16.3	4,945	13.5	5,150	14.1
血液内科		9,879	27.1	10,135	27.8	10,370	28.3
脳神経内科		5,249	14.4	4,939	13.5	4,468	12.2
リウマチ・膠原病科		3,427	9.4	3,330	9.1	4,113	11.2
小児科		11,623	31.8	13,773	37.7	13,512	36.9
小児科		5,296	14.5	6,729	18.4	7,523	20.6
NICU		6,327	17.3	7,044	19.3	5,989	16.4
神経精神科		8,492	23.3	11,233	30.8	10,208	27.9
うち精神病棟入院患者		8,492	23.3	11,233	30.8	10,208	27.9
心臓血管外科・呼吸器外科・ 乳腺外科		12,673	34.7	12,785	35.0	12,040	32.9
消化器・内分泌・小児外科		22,873	62.7	19,647	53.8	20,757	56.7
脳神経外科		16,947	46.4	16,349	44.8	13,109	35.8
整形外科		13,445	36.8	12,830	35.2	12,622	34.5
形成外科		3,408	9.3	3,006	8.2	2,760	7.5
泌尿器科		10,127	27.7	9,988	27.4	9,268	25.3
産科・婦人科		11,324	31.0	11,409	31.3	9,789	26.7
眼科		6,677	18.3	5,196	14.2	5,091	13.9
耳鼻咽喉科・頭頸部外科		9,884	27.1	8,346	22.9	8,779	24.0
皮膚科		5,032	13.8	5,058	13.9	5,310	14.5
歯科口腔外科		2,265	6.2	2,274	6.2	1,825	5.0
放射線科		180	0.5	180	0.5	212	0.6
リハビリテーション科		2,613	7.2	2,361	6.5	1,182	3.2
救急科		18,594	50.9	22,909	62.8	22,899	62.6
麻酔科		19	0.1	30	0.1	5	0.0
緩和ケア		795	2.2	564	1.5	329	0.9
その他		0	0.0	0	0.0	0	0.0
合計		228,414	625.8	228,206	625.2	220,530	604.2

### (3) 中央検査部件数集計

	生理機能検査	血液検査	生化学・血清・特殊検査	一般・尿検査	微生物検査	病理検査	外注検査	合計
令和2年度	42,282	569,029	4,270,742	139,176	90,211	26,877	72,697	5,211,014
令和3年度	41,553	602,812	4,420,469	142,436	97,649	27,151	81,613	5,413,683
令和4年度	42,139	613,243	4,495,765	145,271	91,194	25,896	80,267	5,493,775
令和5年度	41,084	629,521	4,542,512	142,934	94,635	25,725	84,948	5,561,359

\* 尿定量検査は生化学・血清・特殊検査検体数に含めて集計しています。

#### (4) 中央放射線部件数

##### 一般撮影

年度/区分	頭部・頸部	胸部	腹・骨盤	骨部	パノラマ (内 CBCT)	O-arm	乳房 (内 トモシン)	病室 手術室撮影	骨塩測定	ESWL	合計
令和2年度	1,804	43,227	14,107	12,278	4,213 (1,400)	94	7,588 (3,316)	22,666	1,290	69	107,336
令和3年度	1,908	44,397	14,698	12,820	4,659 (1,637)	96	7,990 (3,530)	23,675	1,293	37	111,573
令和4年度	1,671	42,576	13,836	13,220	4,373 (1,518)	124	8,638 (3,842)	24,628	1,377	66	110,509
令和5年度	1,627	43,231	13,640	12,429	4,507 (1,581)	112	8,724 (3,964)	23,029	1,381	21	108,701

##### CT撮影

年度/区分	頭部 (単純)	頭部 (造影)	頭部 (単純+造影)	躯幹 (単純)	躯幹 (造影)	躯幹 (単純+造影)	合計
令和2年度	8,310	328	837	19,461	1,074	11,204	41,214
令和3年度	8,706	444	814	19,620	5,263	7,614	42,461
令和4年度	8,386	533	867	19,382	7,810	4,882	41,860
令和5年度	8,209	511	944	20,198	7,682	5,330	42,874

##### MRI撮影

年度/区分	頭部 (単純)	頭部 (造影)	頭部 (単純+造影)	躯幹 (単純)	躯幹 (造影)	躯幹 (単純+造影)	合計
令和2年度	5,282	283	1,743	3,198	135	642	11,283
令和3年度	5,198	250	1,833	3,230	107	657	11,275
令和4年度	5,196	217	1,782	3,572	76	641	11,484
令和5年度	5,256	162	1,644	3,722	59	616	11,459

### TV撮影

年度/区分	消化管 (診断)	消化管 (治療)	泌尿器 (診断)	泌尿器 (治療)	一般透視 (診断)	一般透視 (治療)	合計
令和2年度	988	276	797	497	1,292	1,553	5,403
令和3年度	1,032	286	758	578	1,195	1,516	5,365
令和4年度	785	258	701	522	1,175	1,742	5,183
令和5年度	849	266	625	553	1,153	1,641	5,087

### 血管撮影

年度/区分	頭部 (診断)	頭部 (治療)	心臓 (診断)	心臓 (治療)	胸部 (診断)	胸部 (治療)	腹部・四肢 (診断)	腹部・四肢 (治療)	合計
令和2年度	255	144	612	797	37	237	107	399	2,588
令和3年度	230	182	587	873	32	297	94	374	2,669
令和4年度	205	125	553	940	43	325	109	383	2,683
令和5年度	180	138	594	956	41	312	105	413	2,739

### RI

年度/区分	診断	治療
令和2年度	1,677	36
令和3年度	1,569	26
令和4年度	1,258	12
令和5年度	1,471	32

### 診療画像情報

年度/区分	診療画像情報 入出力
令和2年度	38,127
令和3年度	39,049
令和4年度	39,420
令和5年度	41,632

### 放射線治療件数

	外照射	小線源	合計
令和2年度	10,274	100	10,374
令和3年度	10,097	114	10,211
令和4年度	9,239	135	9,374
令和5年度	9,786	107	9,893

(5) 手術件数

科別	循環器内科	腎臓内科	血液内科	小児科	神経精神科	外科			整形外科	形成外科	泌尿器科	産科婦人科	眼科	耳鼻咽喉科・頭頸部外科	皮膚科	歯科口腔外科	放射線科	リハビリテーション科	救急科	麻酔科	その他	計
						乳腺外科	呼吸器外科	心臓血管外科														
年度																						
令和2年度	155	118	20	18	185	851	1,027	433	798	421	584	515	1,762	664	424	197	12	4	416	20	25	8,649
令和3年度	183	127	20	23	187	891	1,046	411	841	493	572	542	1,903	660	440	224	4	3	416	19	20	9,025
令和4年度	239	88	16	15	114	889	954	411	766	453	556	542	1,615	620	438	331	3	3	510	27	44	8,634
令和5年度	216	100	16	14	104	900	992	359	715	428	561	511	1,578	627	433	454	10	2	449	20	30	8,519

## (6) 分娩件数

年度	男	女	不明	計	備 考
令和2年度	238	253	0	445	(双胎16件、品胎1件)
令和3年度	274	224	0	491	(双胎15件)
令和4年度	272	271	0	498	(双胎15件)
令和5年度	238	228	0	466	

## (7) 人工腎臓使用件数

年度	月別	4月	5月	6月	7月	8月	9月	10月	11月	12月	1月	2月	3月	計
令和2年度		380	355	309	290	251	311	338	286	332	287	279	382	3,800
令和3年度		343	317	292	407	376	369	424	356	461	407	432	410	4,594
令和4年度		394	354	332	319	332	380	404	410	410	371	394	440	4,540
令和5年度		392	450	377	490	422	434	433	408	489	439	428	455	5,217

## (8) 調剤薬処方枚数・件数

			令和2年度	令和3年度	令和4年度	令和5年度
調 剤	処方箋枚数	外 来	8,590	8,535	8,316	7,973
		入 院	178,898	180,608	174,905	163,226
		計	187,488	189,143	183,221	171,199
	処方件数	外 来	17,958	17,922	17,473	16,144
		入 院	321,157	324,651	323,180	296,398
		計	339,115	342,573	340,653	312,542
注 射	処方箋枚数	外 来	63,394	66,255	65,723	70,357
		入 院	825,820	763,040	307,306	295,647
		計	889,214	829,295	373,029	366,004
院外処方	処方箋枚数		171,213	174,437	174,990	196,768
	発 行 率		96.0%	96.1%	96.2%	96.4%

## (9) 患者食事数

(食)

年度	令和2年度	令和3年度	令和4年度	令和5年度
普通食	446,751	440,201	448,787	433,245
特別食	145,919	144,977	141,516	131,590
合 計	592,670	585,178	590,303	564,835

## (10) 患者栄養食事指導件数

(人)

		令和2年度	令和3年度	令和4年度	令和5年度
個別	外来患者栄養指導	1,337	1,734	1,873	2,127
	入院患者栄養指導	1,170	1,221	1,132	1,178
集団	糖尿病教室	0	-	-	-
	糖尿病教室(第1内科)	24	31	38	89
	心臓病教室	54	31	8	0
	母親教室	0	0	0	0

## (11) 年度別診療調定額

(千円)

区分	初再診料	医学管理料 在宅医療	投薬	注射	処置	手術 麻酔	検査	画像診断	理学療法 放射線治療 他	入院料等	合計
2年度	外来	295,680	675,668	639,732	3,623,610	130,771	561,036	1,803,763	925,894	669,768	9,325,922
	入院	12,328	143,032	149,086	664,486	122,755	7,168,715	256,803	50,282	311,845	11,559,168
	計	308,008	818,700	788,818	4,288,096	253,526	7,729,751	2,060,566	976,176	981,613	11,559,168
3年度	外来	320,443	729,641	567,486	3,967,222	159,761	601,997	2,006,615	956,051	694,659	10,003,875
	入院	13,071	138,881	152,478	522,624	114,558	7,388,659	327,434	47,599	356,338	11,324,744
	計	333,514	868,522	719,964	4,489,846	274,319	7,990,656	2,334,049	1,003,650	1,050,997	11,324,744
4年度	外来	297,892	795,476	536,504	4,421,636	169,311	623,030	1,953,021	951,223	688,567	10,436,660
	入院	12,714	130,619	138,574	484,439	118,968	7,308,501	343,290	47,617	356,589	11,699,976
	計	310,606	926,095	675,078	4,906,075	288,279	7,931,531	2,296,311	998,840	1,045,156	11,699,976
5年度	外来	291,990	859,802	485,858	5,205,168	193,421	721,185	1,963,026	990,836	762,034	11,473,320
	入院	11,887	131,177	148,831	633,453	134,709	7,375,410	302,590	45,643	358,632	11,491,705
	計	303,877	990,979	634,689	5,838,621	328,130	8,096,595	2,265,616	1,036,479	1,120,666	11,491,705



## 14. 紀北分院

### (1) 病床数 (単位:床)

区分	一般	感染症	計
許可床	100(122)	4(4)	104(126)
稼働数	98(102)	4(4)	102(106)

※()内は旧病院分。

### (2) 患者数

#### (ア) 外来 (単位:人)

年度 科名	令和3年度		令和4年度		令和5年度	
	患者数	1日平均	患者数	1日平均	患者数	1日平均
内科	12,474	51.5	12,968	53.4	12,421	51.1
小児科	770	3.2	1,164	4.8	1,069	4.4
外科	1,003	4.1	937	3.9	929	3.8
整形外科	13,873	57.3	13,965	57.5	14,597	60.1
脳神経外科	2,341	9.7	2,183	9.0	1,987	8.2
リハビリテーション科	13,334	55.1	14,842	61.1	13,517	55.6
眼科	10,871	44.9	13,065	53.8	14,397	59.2
皮膚科	608	2.5	846	3.5	931	3.8
放射線科	2	0.0	0.0	0.0	0.0	0.0
診療日数	242日		243日		243日	
計	55,276	228.4	59,970	246.8	59,848	246.3

#### (イ) 入院 (単位:人)

年度 科名	令和3年度		令和4年度		令和5年度	
	患者数	1日平均	患者数	1日平均	患者数	1日平均
内科	6,569	18.0	5,142	14.1	3,969	10.8
小児科	0	0.0	0.0	0.0	0.0	0.0
外科	0.0	0.0	0.0	0.0	0.0	0.0
整形外科	2,528	6.9	5,353	14.7	6,612	18.1
脳神経外科	139	0.4	178	0.5	200	0.5
リハビリテーション科	20	0.1	203	0.6	120	0.3
眼科	35	0.1	340	0.9	575	1.6
計	9,291	25.5	11,216	30.7	11,476	31.4

### (3) 臨床検査件数

種別 \ 年度	令和2年度	令和3年度	令和4年度	令和5年度
一般検査	7,659	7,620	7,438	8,688
血液学的検査	12,481	16,438	17,967	18,857
細菌学的検査	254	300	1,335	1,803
血清学的検査	12,912	13,110	15,292	16,409
臨床化学的検査	156,614	174,295	183,499	189,721
生理機能検査	1,980	1,740	2,046	2,405
病理学的検査	159	101	136	175
クロスマッチ	74	56	38	52
計	192,133	213,660	227,751	238,110

### (4) 放射線科検査件数

年度 \ 区分	一般撮影	透視造影			血管撮影			
		胃部	大腸	その他	頭部	腹部	IV-DSA	その他
令和2年度	4,948	0	0	418	1	2	0	1
令和3年度	4,617	1	0	307	1	0	0	0
令和4年度	5,691	0	0	215	0	0	0	0
令和5年度	6,685	0	0	401	0	0	0	0

年度 \ 区分	骨塩定量	乳房撮影	術中透視
令和2年度	760	168	286
令和3年度	884	211	180
令和4年度	963	183	313
令和5年度	982	188	306

年度 \ 区分	CT			MRI
	頭部	躯幹	その他	
令和2年度	442	1,871	219	1,897
令和3年度	408	1,951	68	1,796
令和4年度	351	1,908	108	1,854
令和5年度	492	2,094	209	2,038

### (5) フィルム使用件数

年度 \ サイズ	大角	大四切 (B4サイズ)	四切	六切	18×24cm	半切	計
令和2年度		376				117	493
令和3年度		426				167	593
令和4年度		365				44	409
令和5年度		376					376

## (6) 手術件数

(単位:人)

年度 \ 科別	内科	外科	整形外科	脳神経外科	麻酔科	眼科	計
令和2年度	0	0	312	7	0	593	912
令和3年度	0	0	204	4	0	613	821
令和4年度	0	0	351	6	0	929	1,286
令和5年度	0	0	344	5	0	947	1,296

## (7) 患者給食数

区分 \ 年度	令和2年度	令和3年度	令和4年度	令和5年度
普通食	15,602	20,646	25,294	22,675
特別食	11,752	5,369	5,726	8,585
計	27,354	26,015	31,020	31,260

## (8) 年度別診療調定額(紀北分院)

区分		診療収益[円]	年間延患者数[人]	平均単価[円/人]
令和2年度	外来	515,130,800	51,234	10,054.47
	入院	676,177,005	9,770	69,209.52
	計	1,191,307,805		
令和3年度	外来	547,461,840	55,276	9,904.15
	入院	713,602,050	9,291	76,805.73
	計	1,261,063,890		
令和4年度	外来	637,192,290	59,970	10,625.18
	入院	933,390,620	11,216	83,219.56
	計	1,570,582,910		
令和5年度	外来	612,358,720	59,848	10,231.90
	入院	777,750,660	11,476	67,771.93
	計	1,390,109,380		