

和歌山県立医科大学附属病院

患者統計

2014 年度

和歌山県立医科大学附属病院医療情報部

年度別経営管理項目

項目		年度	22年度	23年度	24年度	25年度	26年度
入院	新入院患者数(人)		14,830	15,013	15,786	16,091	16,517
	退院患者数(人)		14,842	15,013	15,691	16,019	16,431
	延入院患者数(人)		240,945	236,049	235,859	232,183	231,805
	平均在院日数(全病棟)(日)		16.2	15.7	15.0	14.5	14.1
	平均在院日数(一般病棟)(日)		15.7	15.1	14.4	13.9	13.7
	1日平均患者数(人)		660.1	644.9	646.2	636.1	635.1
	病床利用率(%)		82.5	80.6	80.8	79.5	79.4
	死亡患者数(人)		461	481	493	616	595
	死亡率(%)：死亡退院患者数 / 退院患者数		3.1	3.2	3.1	3.8	3.6
	入院診療単価(千円/日)		63.1	68.3	72.1	72.9	74.2
	病床数(4月1日時点)	一般		760	760	760	760
精神			40	40	40	40	40
計			800	800	800	800	800
外来	延外来患者数(人)		340,249	339,220	351,334	364,413	361,392
	初診外来患者数(人)		26,300	25,337	26,327	26,334	24,920
	救急車搬送患者数(人)		4,536	4,986	5,149	5,476	5,551
	逆紹介患者数(人)		14,923	15,124	15,972	16,295	17,022
	紹介率(%)		70.3	70.8	73.2	75.0	76.1
	1日平均患者数(人)		1,400.2	1,390.2	1,434.0	1,493.5	1,481.0
	外来診療単価(千円/日)		16.2	16.8	17.3	17.6	17.6
その他	医療従事者数(人) 7月31日時点		1,113.0	1,162.0	1,209.0	1,261.0	1,325.0
	材料比率(%)		14.1	14.0	13.4	13.9	15.0
	医薬品比率(%)		22.1	20.5	19.9	20.3	19.2

医薬品に血液・検査試薬含む

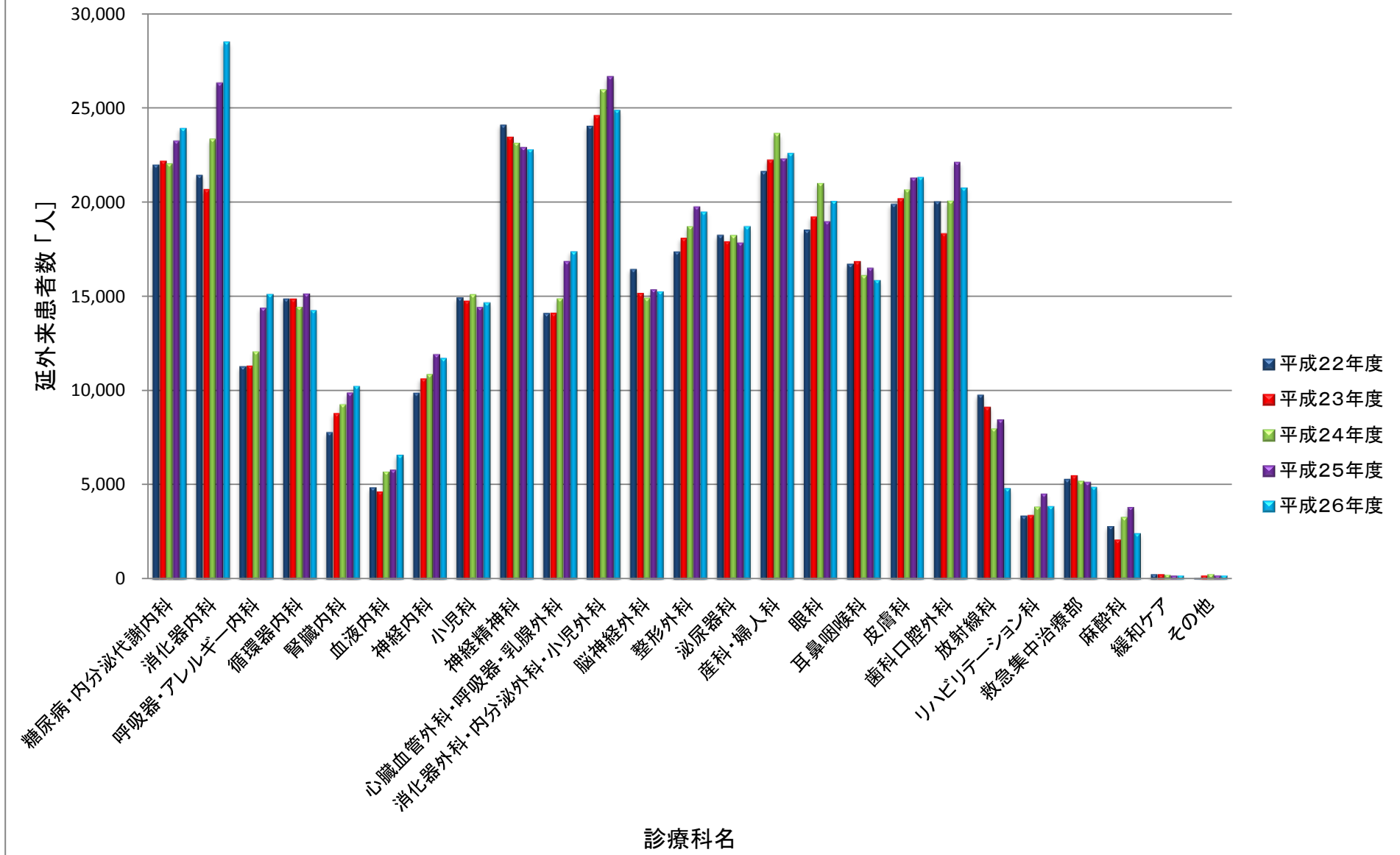
科別年度別外来患者数

延外来患者数	平成22年度	平成23年度	平成24年度	平成25年度	平成26年度
糖尿病・内分泌代謝内科	22,011	22,195	22,034	23,255	23,962
消化器内科	21,450	20,696	23,353	26,324	28,527
呼吸器・アレルギー内科	11,308	11,359	12,106	14,418	15,161
循環器内科	14,885	14,895	14,462	15,161	14,297
腎臓内科	7,810	8,828	9,305	9,900	10,279
血液内科	4,891	4,669	5,718	5,804	6,619
神経内科	9,898	10,669	10,895	11,936	11,756
小児科	14,947	14,779	15,129	14,441	14,719
神経精神科	24,122	23,465	23,131	22,925	22,824
心臓血管外科・呼吸器・乳腺外科	14,120	14,138	14,914	16,882	17,416
消化器外科・内分泌外科・小児外科	24,068	24,612	25,957	26,663	24,908
脳神経外科	16,473	15,197	14,935	15,371	15,300
整形外科	17,402	18,113	18,715	19,774	19,519
泌尿器科	18,263	17,930	18,248	17,863	18,755
産科・婦人科	21,648	22,251	23,642	22,318	22,640
眼科	18,545	19,259	21,000	18,980	20,097
耳鼻咽喉科	16,737	16,876	16,121	16,515	15,901
皮膚科	19,922	20,215	20,665	21,288	21,363
歯科口腔外科	20,055	18,361	20,070	22,133	20,785
放射線科	9,800	9,161	8,016	8,470	4,842
リハビリテーション科	3,374	3,419	3,862	4,557	3,907
救急集中治療部	5,333	5,527	5,215	5,161	4,918
麻酔科	2,833	2,119	3,302	3,844	2,450
緩和ケア	283	276	254	206	223
その他	71	211	285	224	224
計	340,249	339,220	351,334	364,413	361,392

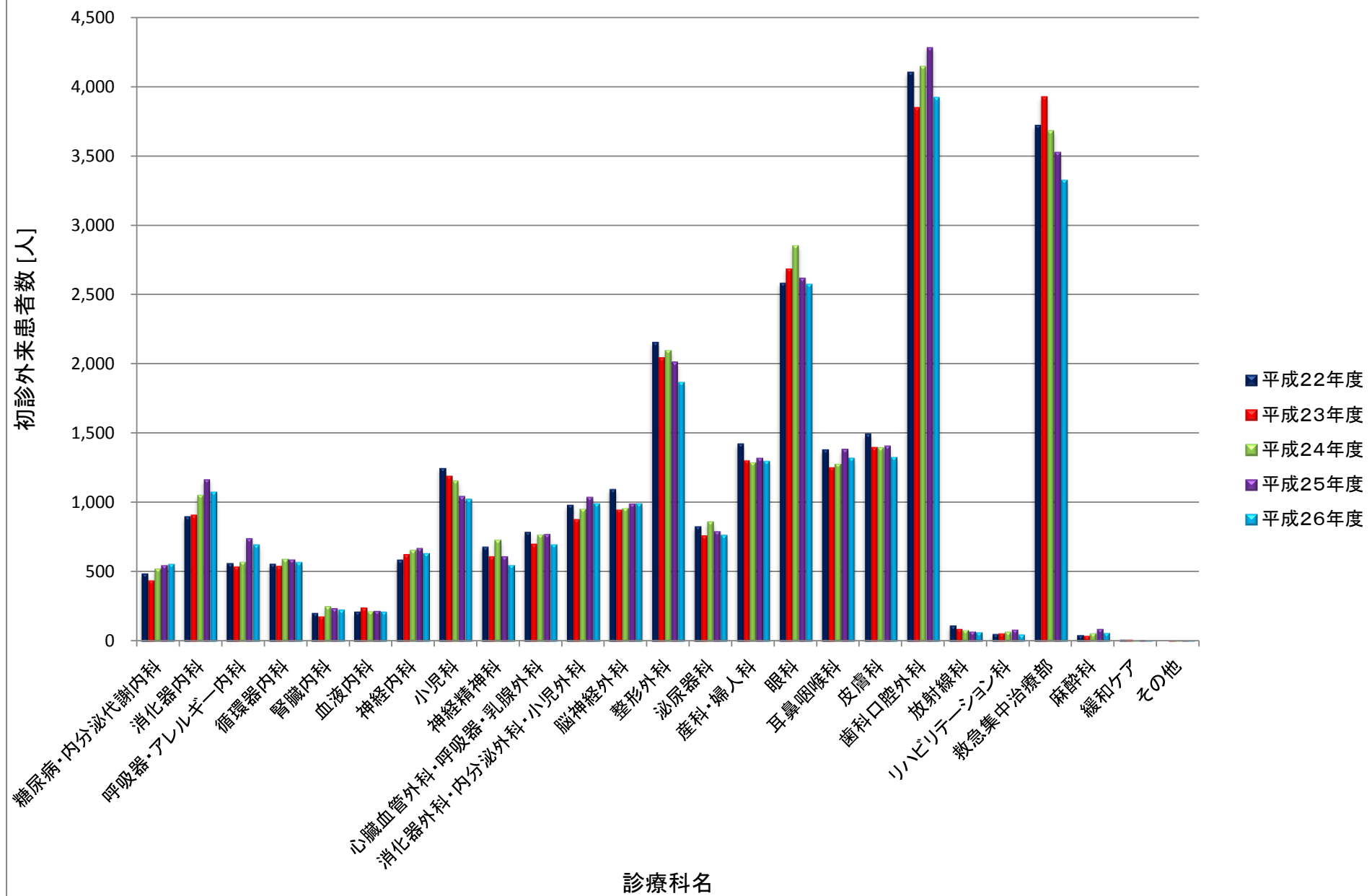
初診外来患者数	平成22年度	平成23年度	平成24年度	平成25年度	平成26年度
糖尿病・内分泌代謝内科	490	443	526	553	560
消化器内科	903	915	1,057	1,169	1,081
呼吸器・アレルギー内科	566	544	574	746	700
循環器内科	563	545	595	594	575
腎臓内科	207	183	255	241	231
血液内科	218	246	219	221	218
神経内科	591	631	661	675	639
小児科	1,250	1,197	1,161	1,052	1,030
神経精神科	684	616	734	614	554
心臓血管外科・呼吸器・乳腺外科	792	706	772	776	704
消化器外科・内分泌外科・小児外科	986	883	959	1,043	998
脳神経外科	1,099	952	963	996	999
整形外科	2,159	2,050	2,102	2,018	1,872
泌尿器科	831	767	864	797	770
産科・婦人科	1,427	1,309	1,292	1,324	1,304
眼科	2,586	2,690	2,856	2,624	2,580
耳鼻咽喉科	1,384	1,258	1,282	1,390	1,324
皮膚科	1,499	1,404	1,401	1,413	1,333
歯科口腔外科	4,105	3,849	4,148	4,285	3,925
放射線科	117	94	83	74	67
リハビリテーション科	55	60	71	88	52
救急集中治療部	3,724	3,929	3,682	3,530	3,331
麻酔科	49	43	59	93	63
緩和ケア	14	15	5	13	5
その他	1	8	6	5	5
計	26,300	25,337	26,327	26,334	24,920

※平成22年4月以前は、麻酔科に緩和ケアが含まれます。

延外来患者数



初診外来患者数



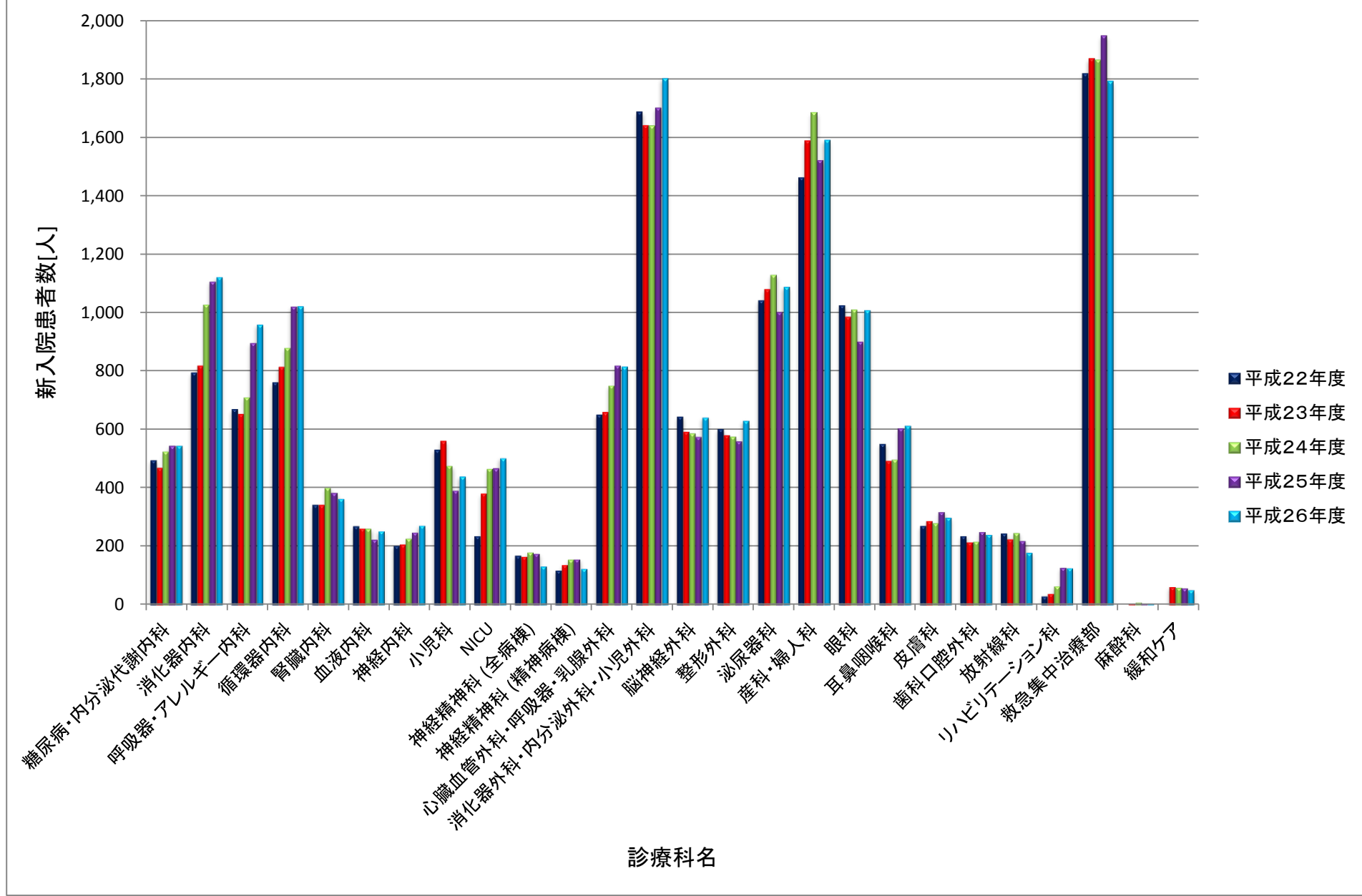
※平成22年4月以前は、麻酔科に緩和ケアが含まれます。

科別年度別入院患者数

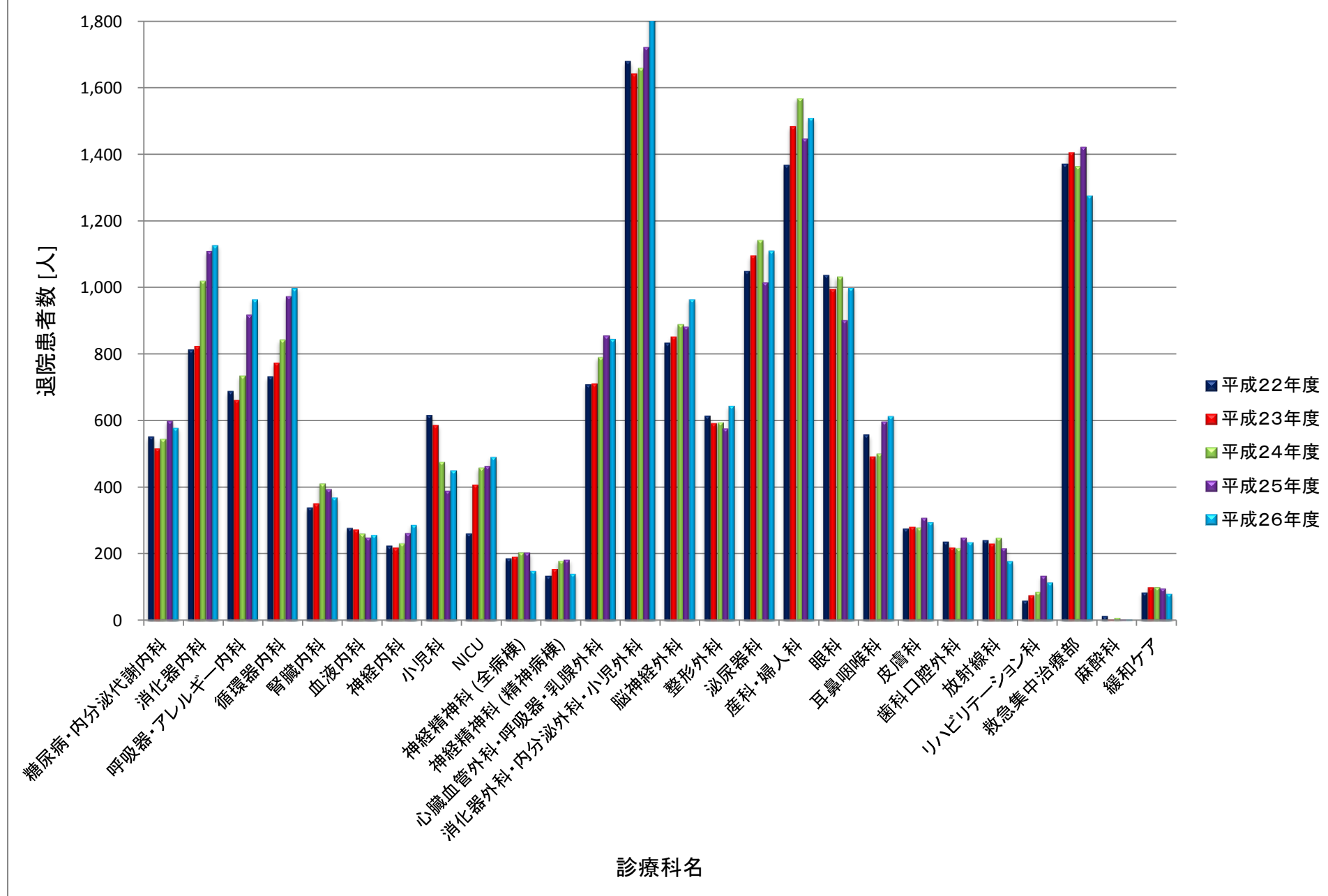
新入院患者数	平成22年度	平成23年度	平成24年度	平成25年度	平成26年度
糖尿病・内分泌代謝内科	496	470	526	546	546
消化器内科	796	819	1,028	1,108	1,123
呼吸器・アレルギー内科	670	654	711	898	961
循環器内科	762	815	880	1,022	1,024
腎臓内科	343	343	402	385	365
血液内科	270	262	261	224	254
神経内科	203	208	228	249	273
小児科	531	562	476	393	441
NICU	237	382	467	469	504
神経精神科(全病棟)	169	166	181	176	132
神経精神科(精神病棟)	119	138	156	157	125
心臓血管外科・呼吸器・乳腺外科	651	660	751	821	817
消化器外科・内分泌外科・小児外科	1,687	1,642	1,641	1,702	1,803
脳神経外科	645	593	587	576	642
整形外科	602	581	576	561	631
泌尿器科	1,043	1,081	1,130	1,003	1,090
産科・婦人科	1,463	1,590	1,687	1,522	1,592
眼科	1,026	986	1,011	903	1,010
耳鼻咽喉科	552	493	498	605	614
皮膚科	271	288	280	319	299
歯科口腔外科	237	215	218	251	241
放射線科	246	226	247	220	179
リハビリテーション科	30	40	65	128	127
救急集中治療部	1,818	1,871	1,866	1,948	1,793
麻酔科	14	4	9	4	4
緩和ケア	68	62	60	58	52
計	14,830	15,013	15,786	16,091	16,517
退院患者数	平成22年度	平成23年度	平成24年度	平成25年度	平成26年度
糖尿病・内分泌代謝内科	553	518	546	601	580
消化器内科	814	825	1,021	1,110	1,128
呼吸器・アレルギー内科	689	663	736	919	966
循環器内科	733	775	844	975	1,000
腎臓内科	340	353	412	396	371
血液内科	279	274	262	250	259
神経内科	225	220	233	264	289
小児科	617	588	477	391	452
NICU	263	409	460	465	493
神経精神科(全病棟)	188	193	205	205	151
神経精神科(精神病棟)	135	156	180	184	142
心臓血管外科・呼吸器・乳腺外科	709	712	792	857	847
消化器外科・内分泌外科・小児外科	1,679	1,642	1,660	1,721	1,853
脳神経外科	834	854	890	884	966
整形外科	615	593	596	578	647
泌尿器科	1,049	1,096	1,143	1,016	1,112
産科・婦人科	1,368	1,484	1,569	1,447	1,510
眼科	1,038	996	1,033	903	1,001
耳鼻咽喉科	559	494	502	599	615
皮膚科	277	283	280	310	296
歯科口腔外科	238	221	219	250	237
放射線科	243	232	249	219	179
リハビリテーション科	61	77	87	135	115
救急集中治療部	1,371	1,406	1,365	1,422	1,278
麻酔科	15	4	9	4	4
緩和ケア	85	101	101	98	82
計	14,842	15,013	15,691	16,019	16,431

※平成22年4月以前は、麻酔科に緩和ケア科が含まれます。

新入院患者数



退院患者数

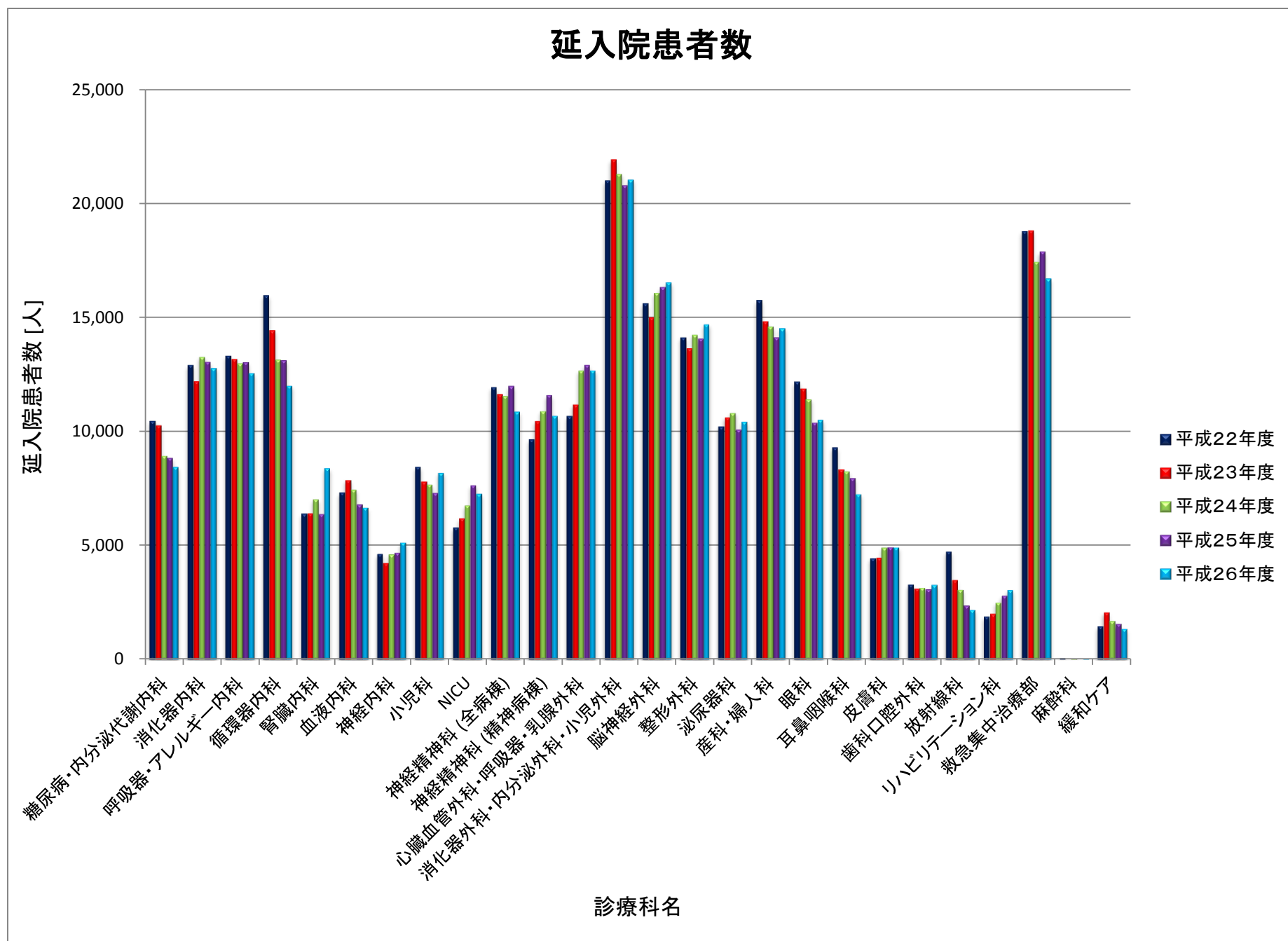


※平成22年4月以前は、麻酔科に緩和ケアが含まれます。

延入院患者数	平成22年度	平成23年度	平成24年度	平成25年度	平成26年度
糖尿病・内分泌代謝内科	10,477	10,294	8,950	8,839	8,459
消化器内科	12,925	12,223	13,291	13,047	12,797
呼吸器・アレルギー内科	13,328	13,202	13,001	13,039	12,575
循環器内科	15,980	14,449	13,159	13,121	12,026
腎臓内科	6,402	6,423	7,039	6,373	8,401
血液内科	7,330	7,885	7,455	6,805	6,669
神経内科	4,628	4,242	4,621	4,694	5,136
小児科	8,455	7,813	7,691	7,308	8,197
NICU	5,794	6,207	6,766	7,651	7,277
神経精神科(全病棟)	11,955	11,658	11,572	11,998	10,885
神経精神科(精神病棟)	9,650	10,470	10,911	11,599	10,696
心臓血管外科・呼吸器・乳腺外科	10,681	11,207	12,685	12,925	12,698
消化器外科・内分泌外科・小児外科	21,009	21,939	21,302	20,793	21,061
脳神経外科	15,628	15,021	16,088	16,330	16,558
整形外科	14,139	13,670	14,264	14,067	14,716
泌尿器科	10,223	10,644	10,828	10,083	10,443
産科・婦人科	15,769	14,855	14,607	14,120	14,544
眼科	12,194	11,913	11,430	10,395	10,525
耳鼻咽喉科	9,309	8,359	8,268	7,948	7,271
皮膚科	4,452	4,474	4,921	4,928	4,930
歯科口腔外科	3,299	3,133	3,151	3,085	3,282
放射線科	4,748	3,499	3,070	2,370	2,187
リハビリテーション科	1,887	2,011	2,511	2,797	3,062
救急集中治療部	18,793	18,832	17,459	17,883	16,726
麻酔科	69	20	38	16	24
緩和ケア	1,471	2,076	1,692	1,568	1,356
計	240,945	236,049	235,859	232,183	231,805

※平成22年4月以前は、麻酔科に緩和ケア科が含まれます。

延入院患者数



※平成22年4月以前は、麻酔科に緩和ケアが含まれます。

科別年度別病床利用率 平均在院日数

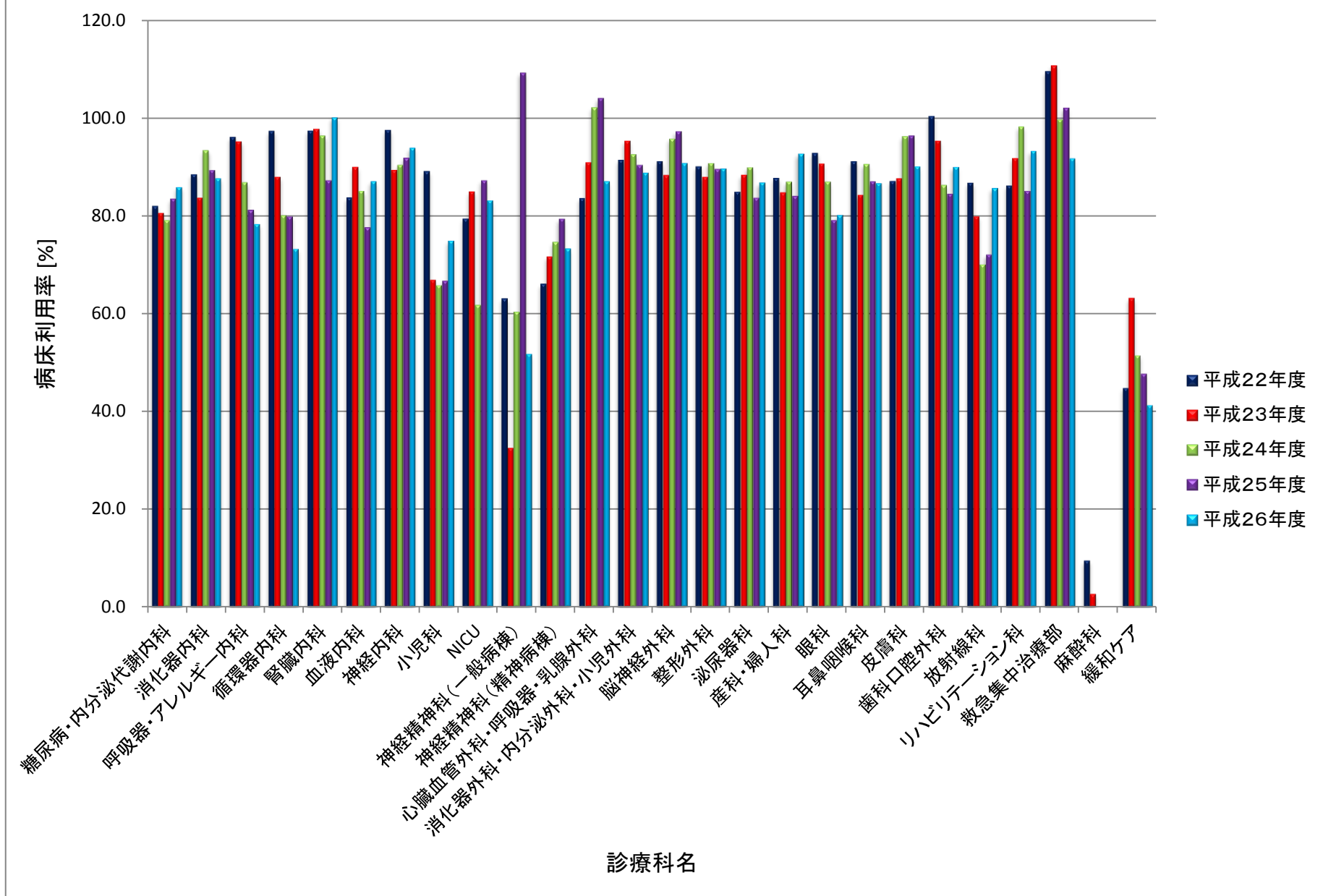
病床利用率	平成22年度	平成23年度	平成24年度	平成25年度	平成26年度
糖尿病・内分泌代謝内科	82.0	80.6	79.1	83.5	85.8
消化器内科	88.5	83.7	93.4	89.4	87.7
呼吸器・アレルギー内科	96.1	95.2	86.9	81.2	78.3
循環器内科	97.3	88.0	80.1	79.9	73.2
腎臓内科	97.4	97.8	96.4	87.3	100.1
血液内科	83.7	90.0	85.1	77.7	87.0
神経内科	97.5	89.4	90.4	91.9	93.8
小児科	89.1	66.9	65.8	66.7	74.9
NICU	79.4	85.0	61.8	87.3	83.1
神経精神科(一般病棟)	63.1	32.5	60.4	109.3	51.8
神経精神科(精神病棟)	66.1	71.7	74.7	79.4	73.3
心臓血管外科・呼吸器・乳腺外科	83.6	91.0	102.2	104.1	87.0
消化器外科・内分泌外科・小児外科	91.4	95.4	92.6	90.4	88.8
脳神経外科	91.1	88.3	95.8	97.3	90.7
整形外科	90.1	88.0	90.8	89.6	89.6
泌尿器科	84.9	88.4	89.9	83.7	86.7
産科・婦人科	87.7	84.8	87.0	84.1	92.7
眼科	92.8	90.7	87.0	79.1	80.1
耳鼻咽喉科	91.1	84.3	90.6	87.1	86.6
皮膚科	87.1	87.6	96.3	96.4	90.0
歯科口腔外科	100.4	95.4	86.3	84.5	89.9
放射線科	86.7	79.9	70.1	72.1	85.6
リハビリテーション科	86.2	91.8	98.3	85.1	93.2
救急集中治療部	109.5	110.8	99.7	102.1	91.6
麻酔科	9.5	2.7	-	-	-
緩和ケア	44.8	63.2	51.5	47.7	41.3
計	82.5	80.6	80.8	79.5	79.4

※各診療科の病床利用率は年度末の病床数を元に算出

平均在院日数	平成22年度	平成23年度	平成24年度	平成25年度	平成26年度
糖尿病・内分泌代謝内科	20.0	20.8	16.7	15.4	15.0
消化器内科	16.1	14.9	13.0	11.8	11.4
呼吸器・アレルギー内科	19.6	20.1	18.0	14.4	13.1
循環器内科	21.4	18.2	15.3	13.1	11.9
腎臓内科	18.8	18.5	17.3	16.3	22.8
血液内科	26.7	29.4	28.5	28.7	26.0
神経内科	21.6	19.8	20.0	18.3	18.3
小児科	14.7	13.6	16.1	18.6	18.4
NICU	23.2	15.7	14.6	16.4	14.6
神経精神科(一般病棟)	42.3	36.6	26.4	20.0	23.6
神経精神科(精神病棟)	77.8	71.2	64.9	68.0	80.1
心臓血管外科・呼吸器・乳腺外科	15.7	16.3	16.4	15.4	15.3
消化器外科・内分泌外科・小児外科	12.5	13.4	12.9	12.2	11.5
脳神経外科	21.1	20.8	21.8	22.4	20.6
整形外科	23.2	23.3	24.3	24.7	23.0
泌尿器科	9.8	9.8	9.5	10.0	9.5
産科・婦人科	11.1	9.7	9.0	9.5	9.4
眼科	11.8	12.0	11.2	11.5	10.5
耳鼻咽喉科	16.8	16.9	16.5	13.2	11.8
皮膚科	16.3	15.7	17.6	15.7	16.6
歯科口腔外科	13.9	14.4	14.4	12.3	13.7
放射線科	19.4	15.3	12.4	10.8	12.2
リハビリテーション科	41.5	34.4	33.0	21.3	25.3
救急集中治療部	11.8	11.5	10.8	10.6	10.9
麻酔科	4.8	5.0	4.2	4.0	6.0
緩和ケア	19.2	25.5	21.0	20.1	20.2
計	16.2	15.7	15.0	14.5	14.1

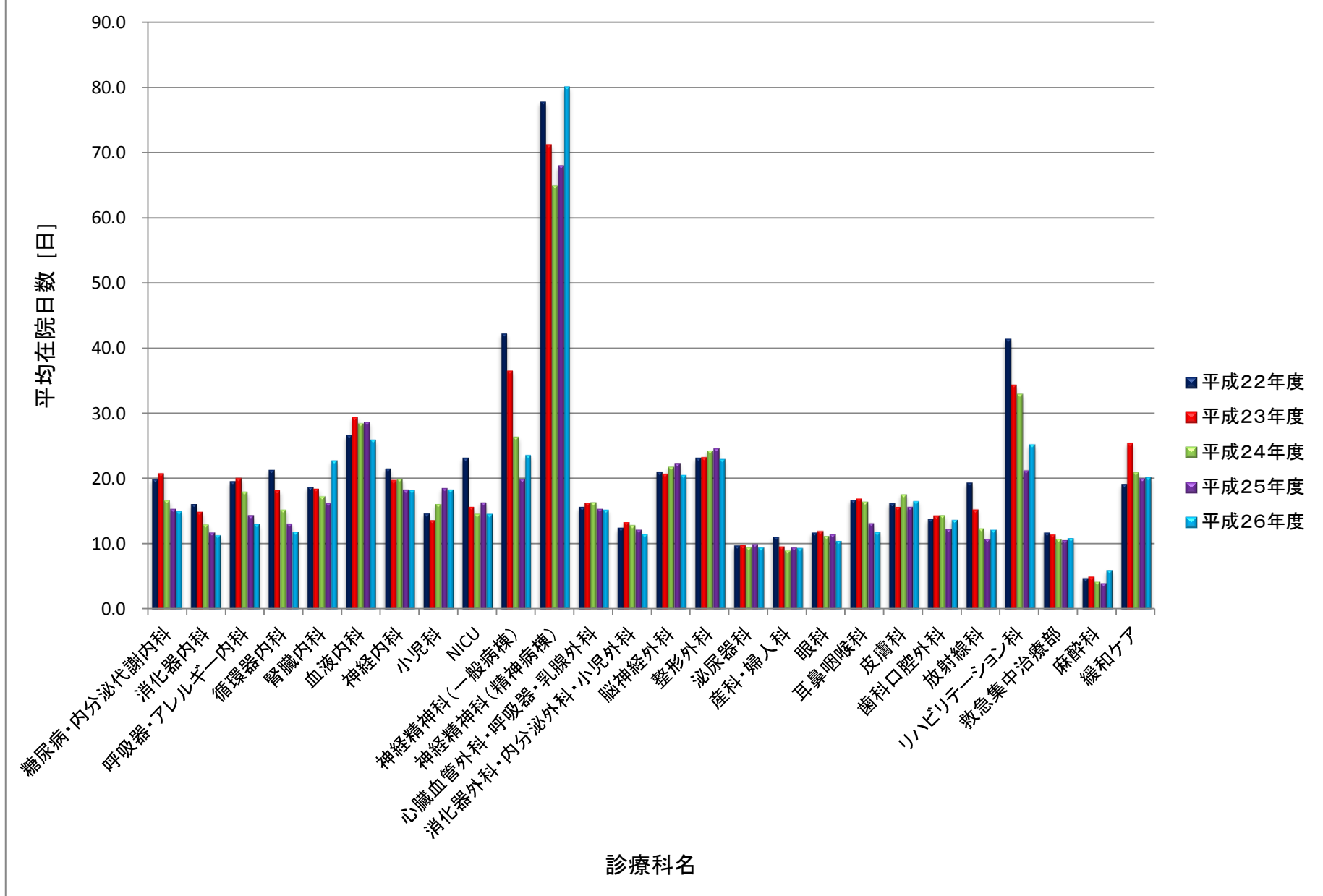
※平成22年4月以前は、麻酔科に緩和ケア科が含まれます。

病床利用率



※各診療科の病床利用率は年度末の病床数を元に算出

平均在院日数



※平成22年4月以前は、麻酔科に緩和ケアが含まれます。

科別年度別死亡患者数

死亡退院患者数	平成22年度	平成23年度	平成24年度	平成25年度	平成26年度
糖尿病・内分泌代謝内科	18	14	5	5	5
消化器内科	18	30	22	19	27
呼吸器・アレルギー内科	39	16	25	38	45
循環器内科	27	36	32	32	34
腎臓内科	6	7	9	8	7
血液内科	17	18	19	20	18
神経内科	6	3	6	9	3
小児科	18	15	12	13	5
神経精神科	0	2	2	1	0
心臓血管外科・呼吸器・乳腺外科	31	23	30	19	27
消化器外科・内分泌外科・小児外科	25	16	28	23	13
脳神経外科	20	36	22	21	31
整形外科	1	2	0	3	5
泌尿器科	6	8	9	6	10
産科・婦人科	7	9	1	8	2
眼科	0	0	0	0	0
耳鼻咽喉科	5	5	3	5	8
皮膚科	3	1	1	6	5
歯科口腔外科	3	3	0	2	0
放射線科	12	7	12	2	6
リハビリテーション科	0	0	1	0	1
救急集中治療部	159	159	186	306	289
麻酔科	0	0	0	0	0
緩和ケア	40	71	68	70	54
計	461	481	493	616	595

平成22年4月以前は、麻酔科に緩和ケアが含まれます。

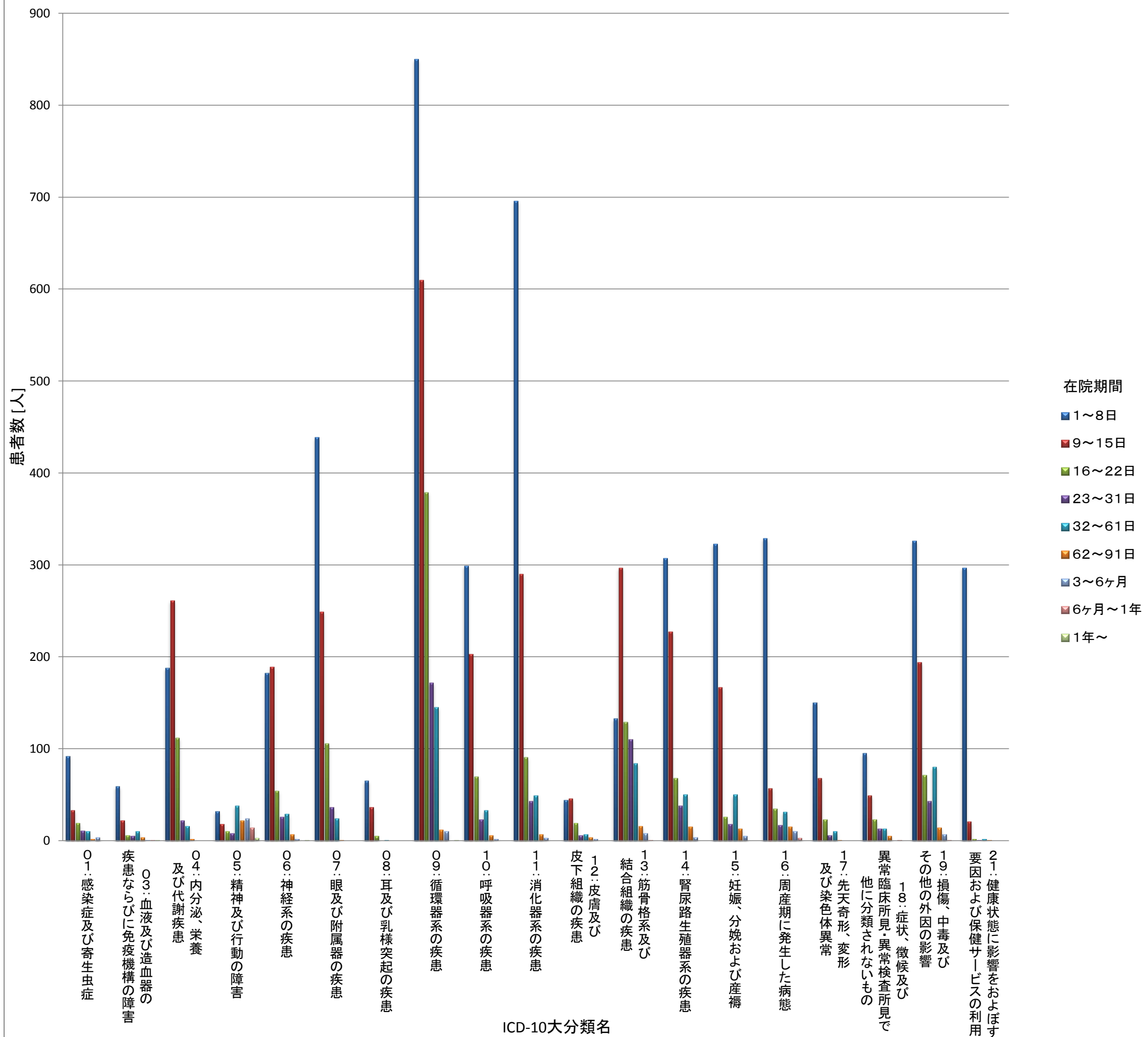
死亡率(死亡退院患者数 / 退院患者数)	平成22年度	平成23年度	平成24年度	平成25年度	平成26年度
糖尿病・内分泌代謝内科	3.3%	2.7%	0.9%	0.8%	0.9%
消化器内科	2.2%	3.6%	2.2%	1.7%	2.4%
呼吸器・アレルギー内科	5.7%	2.4%	3.4%	4.1%	4.7%
循環器内科	3.7%	4.6%	3.8%	3.3%	3.4%
腎臓内科	1.8%	2.0%	2.2%	2.0%	1.9%
血液内科	6.1%	6.6%	7.3%	8.0%	6.9%
神経内科	2.7%	1.4%	2.6%	3.4%	1.0%
小児科	2.0%	1.5%	1.3%	1.5%	1.1%
神経精神科	0.0%	1.0%	1.0%	0.5%	0.0%
心臓血管外科・呼吸器・乳腺外科	4.4%	3.2%	3.8%	2.2%	3.2%
消化器外科・内分泌外科・小児外科	3.5%	2.2%	3.5%	2.7%	1.5%
脳神経外科	1.2%	2.2%	1.3%	1.2%	1.7%
整形外科	0.1%	0.2%	0.0%	0.3%	0.5%
泌尿器科	1.0%	1.3%	1.5%	1.0%	1.5%
産科・婦人科	0.7%	0.8%	0.1%	0.8%	0.2%
眼科	0.0%	0.0%	0.0%	0.0%	0.0%
耳鼻咽喉科	0.5%	0.5%	0.3%	0.6%	0.8%
皮膚科	0.5%	0.2%	0.2%	1.0%	0.8%
歯科口腔外科	1.1%	1.1%	0.0%	0.6%	0.0%
放射線科	5.0%	3.2%	5.5%	0.8%	2.5%
リハビリテーション科	0.0%	0.0%	0.4%	0.0%	0.6%
救急集中治療部	260.7%	206.5%	213.8%	226.7%	22.6%
麻酔科	0.0%	0.0%	0.0%	0.0%	0.0%
緩和ケア	47.1%	70.3%	67.3%	71.4%	65.9%
計	3.1%	3.1%	3.0%	3.8%	3.6%

平成22年4月以前は、麻酔科に緩和ケアが含まれます。

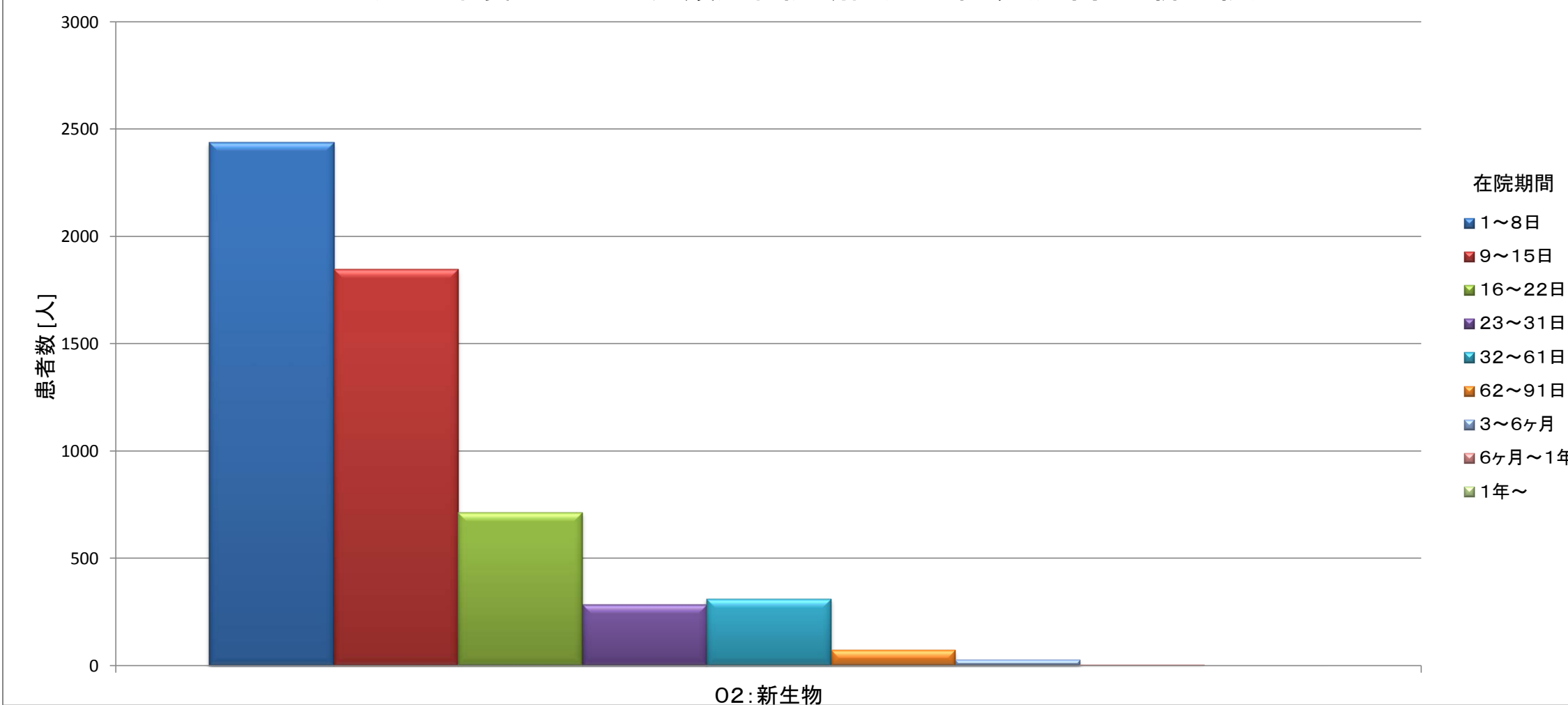
平成26年度ICD-10大分類別在院期間別退院患者数

ICD-10大分類名	在院期間	合計	1～8日	9～16日	17～24日	25～32日	33～62日	63～91日	3～6ヶ月	6ヶ月～1年	1年～
01:感染症及び寄生虫症	合計	171	92	33	19	11	10	2	4		
	男	92	49	13	12	9	6	2	1		
	女	79	43	20	7	2	4		3		
02:新生物	合計	5704	2439	1847	714	286	312	73	28	5	
	男	3528	1538	1082	447	195	202	42	19	3	
	女	2176	901	765	267	91	110	31	9	2	
03:血液及び造血器の疾患ならびに免疫機構の障害	合計	109	59	22	6	5	10	4	1	1	1
	男	47	30	10	1	1	2	1	1		1
	女	62	29	12	5	4	8	3		1	
04:内分泌、栄養及び代謝疾患	合計	601	188	261	112	22	16	2			
	男	317	85	139	68	14	10	1			
	女	284	103	122	44	8	6	1			
05:精神及び行動の障害	合計	169	32	18	10	8	38	22	24	14	3
	男	55	11	8	5	6	11	8	3	2	1
	女	114	21	10	5	2	27	14	21	12	2
06:神経系の疾患	合計	490	182	189	54	26	29	7	2		1
	男	276	96	110	28	14	22	4	1		1
	女	214	86	79	26	12	7	3	1		
07:眼及び附属器の疾患	合計	855	439	249	106	36	24	1			
	男	435	196	140	68	23	8				
	女	420	243	109	38	13	16	1			
08:耳及び乳様突起の疾患	合計	107	65	36	5		1				
	男	68	38	24	5		1				
	女	39	27	12							
09:循環器系の疾患	合計	2179	850	610	379	172	145	12	10		1
	男	1325	536	368	221	101	86	7	5		1
	女	854	314	242	158	71	59	5	5		
10:呼吸器系の疾患	合計	636	299	203	70	23	33	6	2		
	男	397	185	128	45	16	21	2			
	女	239	114	75	25	7	12	4	2		
11:消化器系の疾患	合計	1179	696	290	91	43	49	7	3		
	男	719	433	177	48	24	29	5	3		
	女	460	263	113	43	19	20	2			
12:皮膚及び皮下組織の疾患	合計	128	44	46	19	6	7	4	2		
	男	71	23	27	11	3	2	4	1		
	女	57	21	19	8	3	5		1		
13:筋骨格系及び結合組織の疾患	合計	778	133	297	129	110	84	16	8	1	
	男	409	81	173	79	28	36	6	5	1	
	女	369	52	124	50	82	48	10	3		
14:腎尿路生殖器系の疾患	合計	709	307	227	68	38	50	15	4		
	男	361	153	113	37	23	25	7	3		
	女	348	154	114	31	15	25	8	1		
15:妊娠、分娩および産褥	女	602	323	167	26	18	50	13	5		
16:周産期に発生した病態	合計	497	329	57	35	17	31	15	10	3	
	男	236	157	27	13	9	14	7	8	1	
	女	261	172	30	22	8	17	8	2	2	
17:先天奇形、変形及び染色体異常	合計	258	150	68	23	6	10	1			
	男	137	76	39	12	4	5	1			
	女	121	74	29	11	2	5				
18:症状、徴候及び異常臨床所見・異常検査所見で他に分類されないもの	合計	199	95	49	23	13	13	5		1	
	男	121	66	22	13	11	5	4			
	女	78	29	27	10	2	8	1		1	
19:損傷、中毒及びその他の外因の影響	合計	736	326	194	71	43	80	14	7	1	
	男	435	184	119	41	24	52	10	4	1	
	女	301	142	75	30	19	28	4	3		
21:健康状態に影響をおよぼす要因および保健サービスの利用	合計	324	297	21	2	1	2	1			
	男	44	32	8	2	1	1				
	女	280	265	13			1	1			
計	合計	16431	7345	4884	1962	884	994	220	110	26	6
	男	9073	3969	2727	1156	506	538	111	54	8	4
	女	7358	3376	2157	806	378	456	109	56	18	2

平成26年度ICD-10大分類別・在院期間別患者数



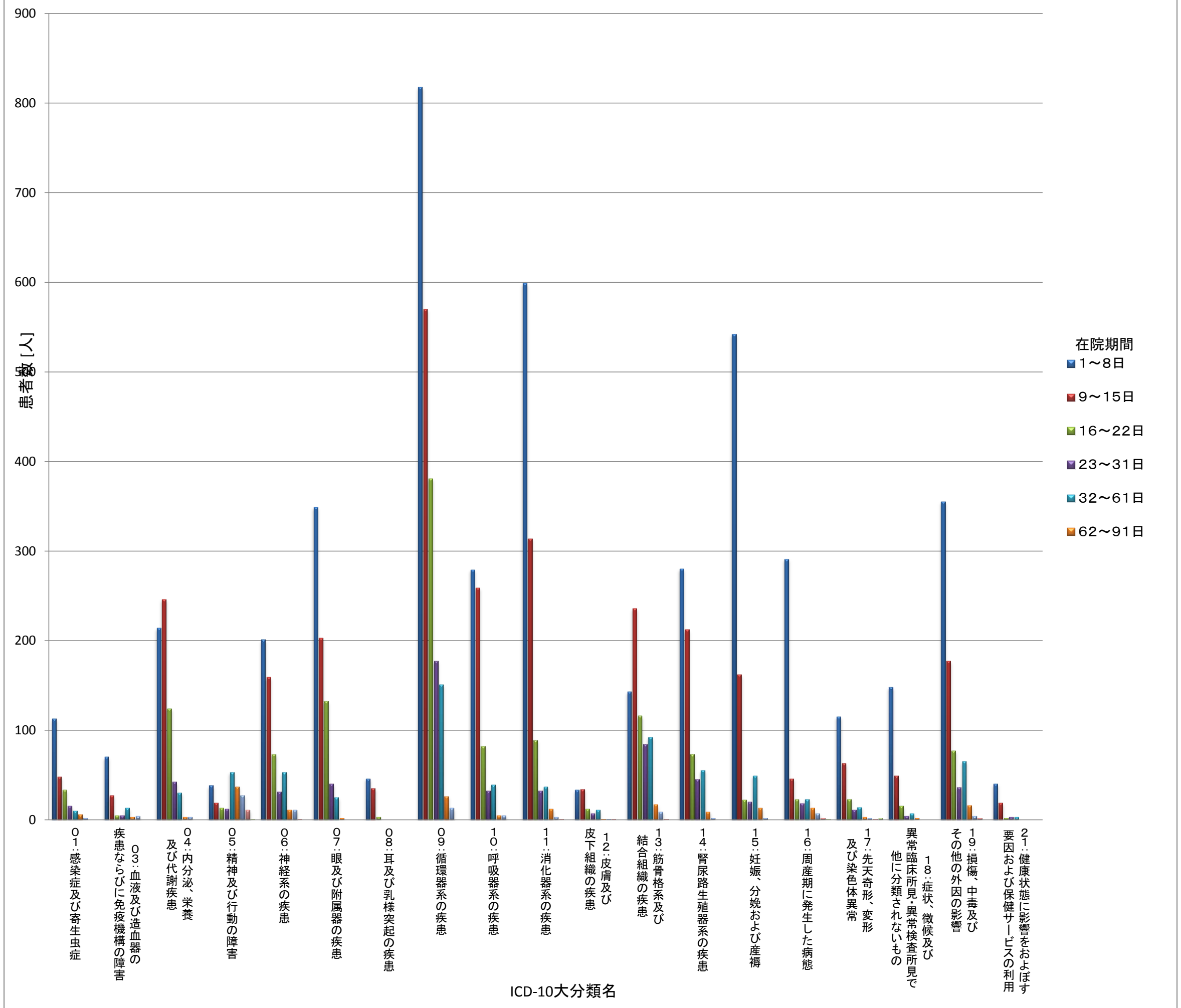
平成26年度ICD-10大分類別在院期間別患者数(別掲02新生物)



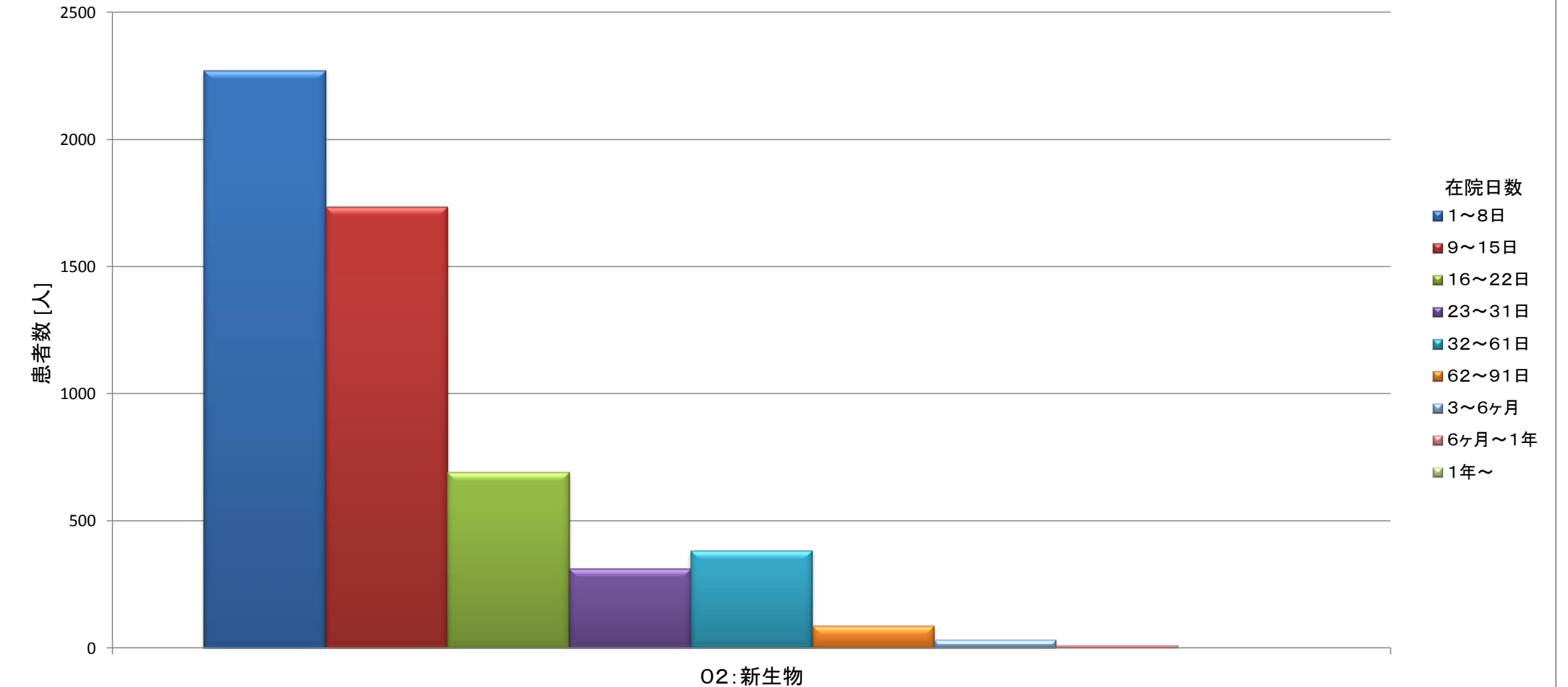
(参考) 平成25年度ICD-10大分類別在院期間別退院患者数

ICD-10大分類名	在院期間	退院患者数									
		合計	1～8日	9～16日	17～24日	25～32日	33～62日	63～91日	3～6ヶ月	6ヶ月～1年	1年～
01:感染症及び寄生虫症	合計	227	113	48	33	15	10	6	2		
	男	120	58	26	19	6	6	4	1		
	女	107	55	22	14	9	4	2	1		
02:新生物	合計	5527	2272	1736	691	313	383	89	33	10	
	男	3353	1381	998	457	197	233	61	20	6	
	女	2174	891	738	234	116	150	28	13	4	
03:血液及び造血器の疾患ならびに免疫機構の障害	合計	127	70	27	5	5	13	3	4		
	男	61	31	16	2	3	5	2	2		
	女	66	39	11	3	2	8	1	2		
04:内分泌、栄養及び代謝疾患	合計	662	214	246	124	42	30	3	3		
	男	367	107	144	70	26	16	3	1		
	女	295	107	102	54	16	14		2		
05:精神及び行動の障害	合計	211	38	19	13	12	53	37	27	11	1
	男	79	15	9	6	6	22	11	5	5	
	女	132	23	10	7	6	31	26	22	6	1
06:神経系の疾患	合計	540	201	159	73	31	53	11	11	1	
	男	292	122	85	37	11	29	4	3	1	
	女	248	79	74	36	20	24	7	8		
07:眼及び附属器の疾患	合計	751	349	203	132	40	25	2			
	男	388	170	99	73	31	13	2			
	女	363	179	104	59	9	12				
08:耳及び乳様突起の疾患	合計	84	46	35	3						
	男	42	19	21	2						
	女	42	27	14	1						
09:循環器系の疾患	合計	2136	818	570	381	177	151	26	13		
	男	1319	544	354	224	94	82	15	6		
	女	817	274	216	157	83	69	11	7		
10:呼吸器系の疾患	合計	701	279	259	82	32	39	5	5		
	男	457	185	166	54	21	25	3	3		
	女	244	94	93	28	11	14	2	2		
11:消化器系の疾患	合計	1087	599	314	89	32	37	12	3	1	
	男	620	335	181	59	16	21	5	2	1	
	女	467	264	133	30	16	16	7	1		
12:皮膚及び皮下組織の疾患	合計	100	33	34	12	7	11	1	1	1	
	男	52	23	15	2	3	7		1	1	
	女	48	10	19	10	4	4	1			
13:筋骨格系及び結合組織の疾患	合計	698	143	236	116	84	92	17	9	1	
	男	330	59	149	50	30	34	6	1	1	
	女	368	84	87	66	54	58	11	8		
14:腎尿路生殖器系の疾患	合計	676	280	212	73	45	55	9	2		
	男	359	150	103	42	28	31	5			
	女	317	130	109	31	17	24	4	2		
15:妊娠、分娩および産褥	女	810	542	162	22	20	49	13	2		
16:周産期に発生した病態	合計	424	291	46	23	18	23	13	7	2	1
	男	221	152	23	12	11	11	7	4		1
	女	203	139	23	11	7	12	6	3	2	
17:先天奇形、変形及び染色体異常	合計	234	115	63	23	11	14	3	2	1	2
	男	119	64	29	11	6	7	1		1	
	女	115	51	34	12	5	7	2	2		2
18:症状、徴候及び異常臨床所見・異常検査所見で他に分類されないもの	合計	225	148	49	15	4	7	2			
	男	153	107	31	9	3	3				
	女	72	41	18	6	1	4	2			
19:損傷、中毒及びその他の外因の影響	合計	732	355	177	77	36	65	16	4	2	
	男	440	216	107	42	20	40	13	1	1	
	女	292	139	70	35	16	25	3	3	1	
21:健康状態に影響をおよぼす要因および保健サービスの利用	合計	67	40	19	2	3	3				
	男	22	14	5	1	2					
	女	45	26	14	1	1	3				
計	合計	16019	6946	4614	1989	927	1113	268	128	30	4
	男	8794	3752	2561	1172	514	585	142	50	17	1
	女	7225	3194	2053	817	413	528	126	78	13	3

(参考) 平成25年度ICD-10大分類別・在院期間別患者数



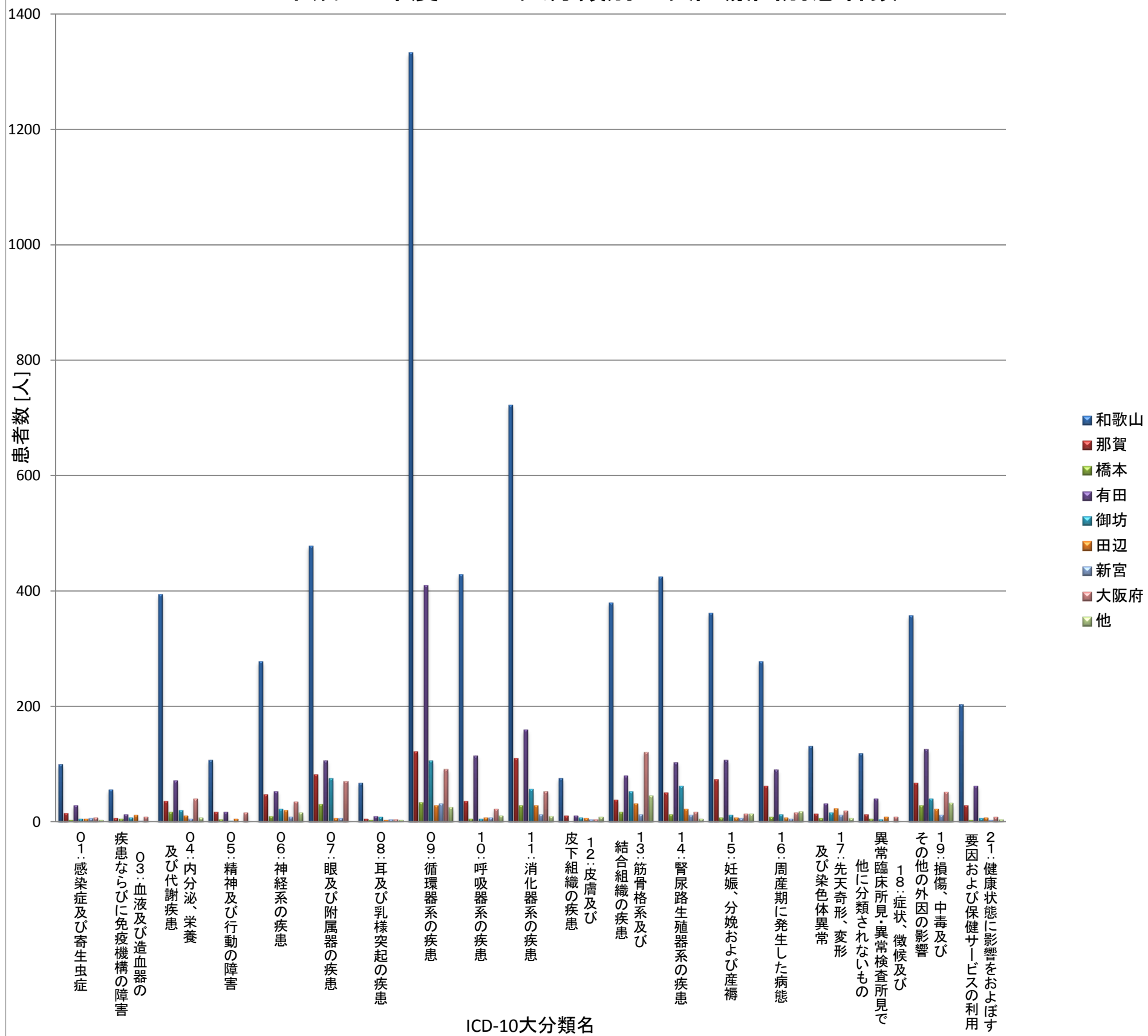
(参考) 平成25年度ICD-10大分類別在院期間別患者数(別掲02新生物)



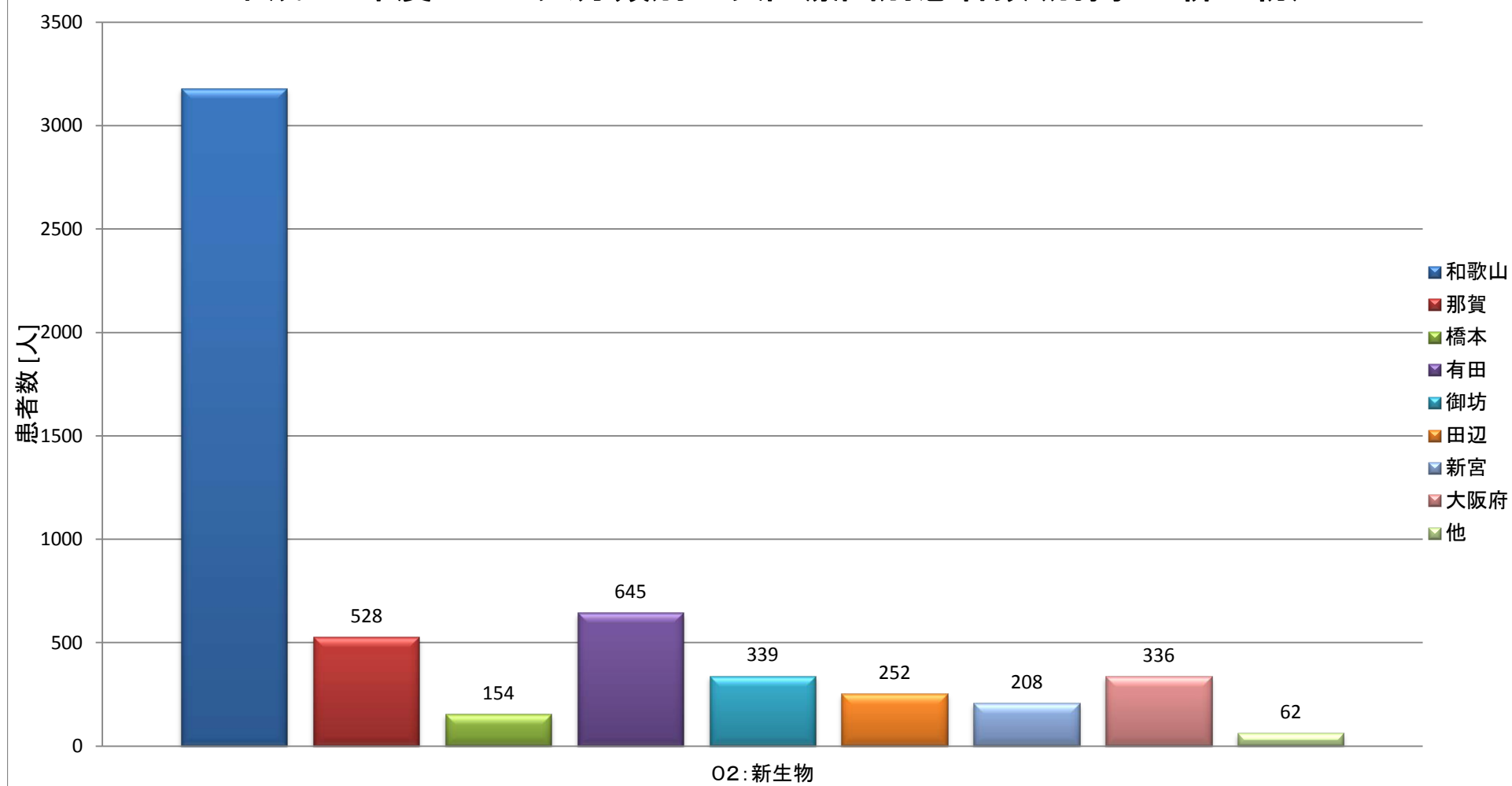
平成26年度ICD-10大分類別医療圏別退院患者数

ICD-10大分類名	医療圏	合計	和歌山	那賀	橋本	有田	御坊	田辺	新宮	大阪府	他
01:感染症及び寄生虫症	合計	171	99	15	3	28	5	5	6	7	3
	男	92	50	7	2	15	4	1	6	5	2
	女	79	49	8	1	13	1	4		2	1
02:新生物	合計	5704	3180	528	154	645	339	252	208	336	62
	男	3528	1967	334	112	399	212	140	121	211	32
	女	2176	1213	194	42	246	127	112	87	125	30
03:血液及び造血器の疾患ならびに免疫機構の障害	合計	109	55	6	5	13	7	12	2	9	
	男	47	19	4	1	4	4	9		6	
	女	62	36	2	4	9	3	3	2	3	
04:内分泌、栄養及び代謝疾患	合計	601	394	36	17	71	20	11	5	40	7
	男	317	205	21	10	35	13	5	4	21	3
	女	284	189	15	7	36	7	6	1	19	4
05:精神及び行動の障害	合計	169	107	17	4	17	2	5		16	1
	男	55	32	6	3	4	1	1		7	1
	女	114	75	11	1	13	1	4		9	
06:神経系の疾患	合計	490	278	47	10	53	22	20	9	35	16
	男	276	159	23	4	33	14	10	6	18	9
	女	214	119	24	6	20	8	10	3	17	7
07:眼及び付属器の疾患	合計	855	478	82	30	106	76	6	6	70	1
	男	435	245	45	19	41	39	3	5	37	1
	女	420	233	37	11	65	37	3	1	33	
08:耳及び乳様突起の疾患	合計	107	67	5	3	10	8	3	4	4	3
	男	68	47	4	1	5	3	1	3	2	2
	女	39	20	1	2	5	5	2	1	2	1
09:循環器系の疾患	合計	2179	1333	122	33	410	106	28	31	91	25
	男	1325	807	82	21	242	69	15	21	48	20
	女	854	526	40	12	168	37	13	10	43	5
10:呼吸器系の疾患	合計	636	429	36	5	114	5	7	7	22	11
	男	397	271	17	2	76	4	5	5	13	4
	女	239	158	19	3	38	1	2	2	9	7
11:消化器系の疾患	合計	1179	722	110	28	159	56	28	13	53	10
	男	719	422	60	23	108	36	19	9	36	6
	女	460	300	50	5	51	20	9	4	17	4
12:皮膚及び皮下組織の疾患	合計	128	76	11	1	11	7	6	4	4	8
	男	71	45	4		6	4	2	3	1	6
	女	57	31	7	1	5	3	4	1	3	2
13:筋骨格系及び結合組織の疾患	合計	778	380	38	17	80	53	31	13	121	45
	男	409	191	20	12	49	27	17	4	58	31
	女	369	189	18	5	31	26	14	9	63	14
14:腎尿路生殖器系の疾患	合計	709	425	50	13	103	62	22	12	17	5
	男	361	223	25	8	45	35	10	4	8	3
	女	348	202	25	5	58	27	12	8	9	2
15:妊娠、分娩および産褥	女	602	362	73	7	107	12	7	6	14	14
16:周産期に発生した病態	合計	497	278	62	8	90	13	7	5	16	18
	男	236	130	34	4	41	5	2	3	8	9
	女	261	148	28	4	49	8	5	2	8	9
17:先天奇形、変形及び染色体異常	合計	258	131	14	6	31	16	23	12	19	6
	男	137	69	8	1	16	9	14	7	9	4
	女	121	62	6	5	15	7	9	5	10	2
18:症状、徴候及び異常臨床所見・異常検査所見で他に分類されないもの	合計	199	119	13	5	40	4	9		9	
	男	121	65	10	5	28	3	5		5	
	女	78	54	3		12	1	4		4	
19:損傷、中毒及びその他の外因の影響	合計	736	357	67	28	126	40	22	12	52	32
	男	435	211	39	18	71	18	13	7	31	27
	女	301	146	28	10	55	22	9	5	21	5
21:健康状態に影響をおよぼす要因および保健サービスの利用	合計	324	203	28	3	62	6	7	3	8	4
	男	44	30	2	1	6	1	3		1	
	女	280	173	26	2	56	5	4	3	7	4
計	合計	16431	9473	1360	380	2276	859	511	358	943	271
	男	9073	5188	745	247	1224	501	275	208	525	160
	女	7358	4285	615	133	1052	358	236	150	418	111

平成26年度ICD-10大分類別二次医療圏別患者数



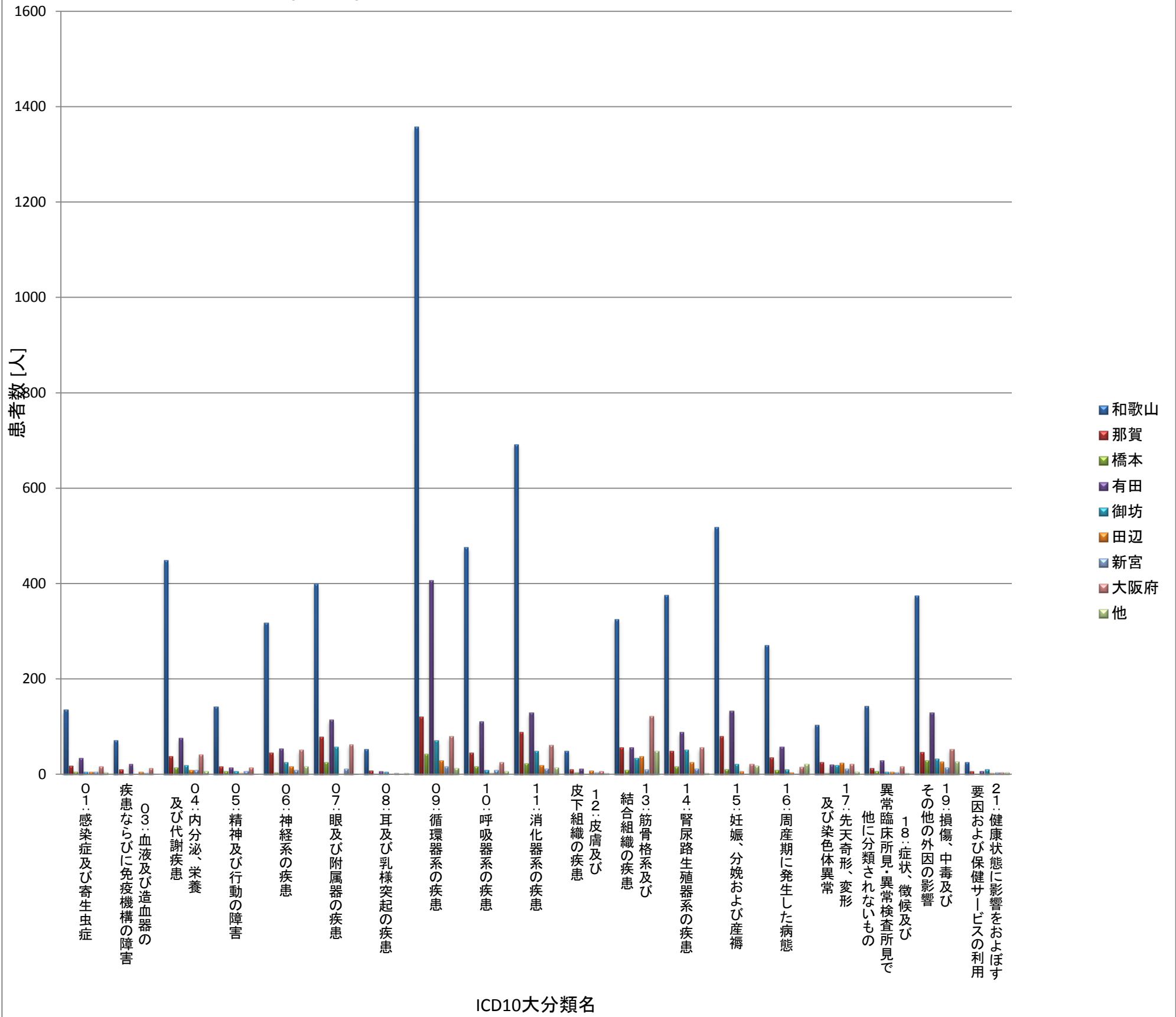
平成26年度ICD-10大分類別二次医療圏別患者数(別掲O2新生物)



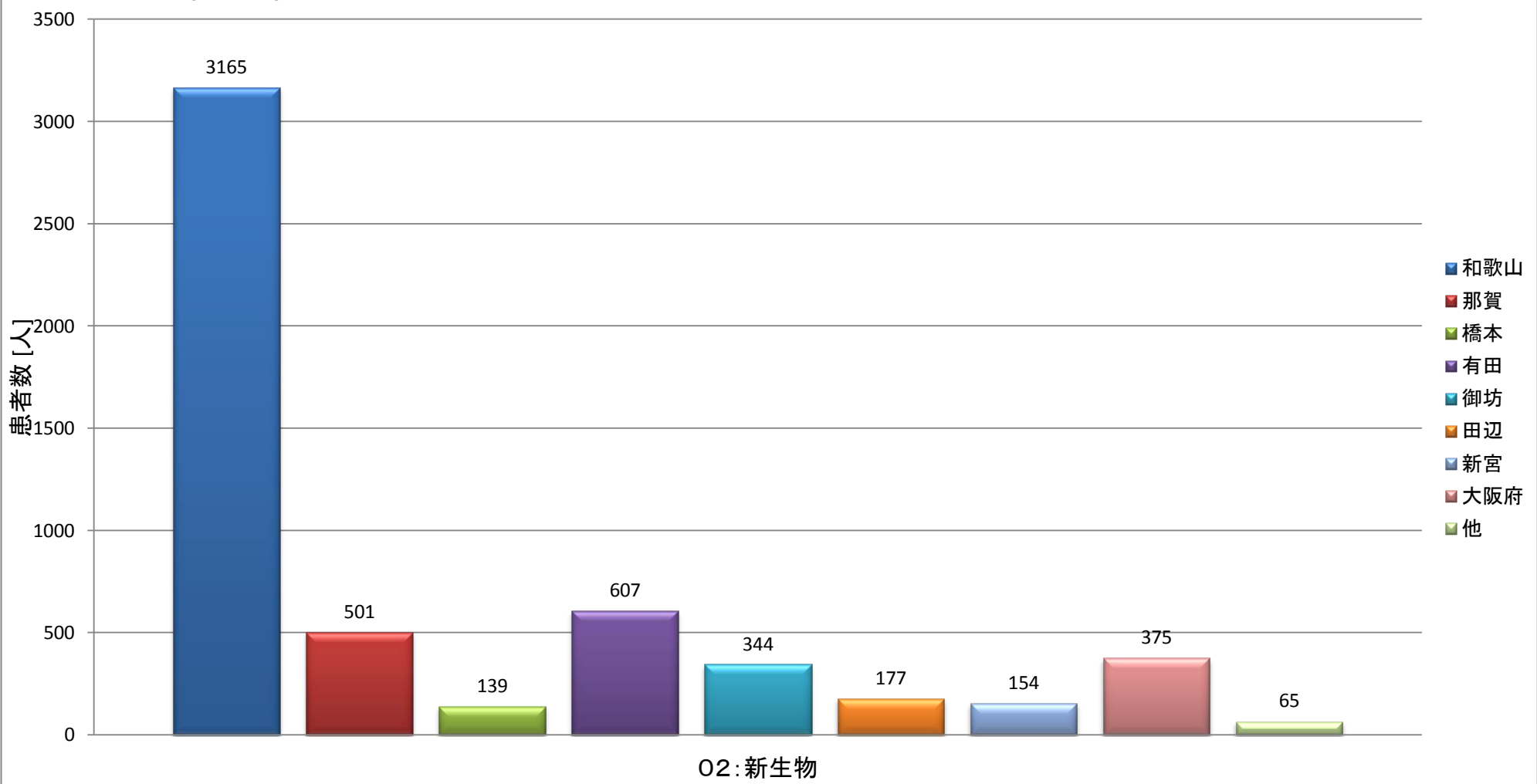
(参考) 平成25年度ICD-10大分類別医療圏別退院患者数

ICD-10大分類名	医療圏	合計	和歌山	那賀	橋本	有田	御坊	田辺	新宮	大阪府	他
01:感染症及び寄生虫症	合計	227	135	18	5	34	5	5	5	16	4
	男	120	72	11	2	15	2	5	4	7	2
	女	107	63	7	3	19	3		1	9	2
02:新生物	合計	5527	3165	501	139	607	344	177	154	375	65
	男	3353	2007	285	83	344	199	91	86	233	25
	女	2174	1158	216	56	263	145	86	68	142	40
03:血液及び造血器の疾患ならびに免疫機構の障害	合計	127	71	10	2	21	1	5	3	13	1
	男	61	32	7	2	8		2	2	8	
	女	66	39	3		13	1	3	1	5	1
04:内分泌、栄養及び代謝疾患	合計	662	449	38	14	76	19	9	9	41	7
	男	367	244	24	10	45	7	4	6	23	4
	女	295	205	14	4	31	12	5	3	18	3
05:精神及び行動の障害	合計	211	142	16	7	14	7	3	7	14	1
	男	79	54	9	3	2	1		6	4	
	女	132	88	7	4	12	6	3	1	10	1
06:神経系の疾患	合計	540	318	45	4	54	25	17	9	51	17
	男	292	175	25	3	35	8	9	3	26	8
	女	248	143	20	1	19	17	8	6	25	9
07:眼及び附属器の疾患	合計	751	399	78	25	114	58	1	12	62	2
	男	388	196	47	16	57	28	1	5	37	1
	女	363	203	31	9	57	30		7	25	1
08:耳及び乳様突起の疾患	合計	84	53	8	2	6	5	2	3	2	3
	男	42	24	5	1	2	3	1	2	2	2
	女	42	29	3	1	4	2	1	1		1
09:循環器系の疾患	合計	2136	1357	121	43	407	71	29	16	79	13
	男	1319	817	91	33	253	43	21	11	42	8
	女	817	540	30	10	154	28	8	5	37	5
10:呼吸器系の疾患	合計	701	476	45	17	111	9	3	9	25	6
	男	457	312	32	12	68	5	2	7	17	2
	女	244	164	13	5	43	4	1	2	8	4
11:消化器系の疾患	合計	1087	692	89	22	129	49	19	12	61	14
	男	620	399	48	13	77	26	7	5	36	9
	女	467	293	41	9	52	23	12	7	25	5
12:皮膚及び皮下組織の疾患	合計	100	49	11	4	12	2	8	4	7	3
	男	52	28	6	2	3		4	4	2	3
	女	48	21	5	2	9	2	4		5	
13:筋骨格系及び結合組織の疾患	合計	698	325	56	9	57	34	37	10	122	48
	男	330	135	26	5	33	17	15	2	63	34
	女	368	190	30	4	24	17	22	8	59	14
14:腎尿路生殖器系の疾患	合計	676	376	49	16	88	51	25	12	56	3
	男	359	205	23	9	43	28	16	4	31	
	女	317	171	26	7	45	23	9	8	25	3
15:妊娠、分娩および産褥	女	810	518	80	11	133	21	6	2	21	18
16:周産期に発生した病態	合計	424	270	35	9	58	10	4	2	15	21
	男	221	148	16	3	26	4	3	1	9	11
	女	203	122	19	6	32	6	1	1	6	10
17:先天奇形、変形及び染色体異常	合計	234	104	26	3	20	19	24	12	21	5
	男	119	60	9	2	7	7	17	6	9	2
	女	115	44	17	1	13	12	7	6	12	3
18:症状、徴候及び異常臨床所見・異常検査所見で他に分類されないもの	合計	225	143	13	7	29	5	5	4	16	3
	男	153	99	8	5	22	1	2	3	11	2
	女	72	44	5	2	7	4	3	1	5	1
19:損傷、中毒及びその他の外因の影響	合計	732	375	46	29	129	32	27	14	53	27
	男	440	211	27	19	84	21	17	7	34	20
	女	292	164	19	10	45	11	10	7	19	7
21:健康状態に影響をおよぼす要因および保健サービスの利用	合計	67	26	6	2	7	11	3	4	4	4
	男	22	10			1	3	1	2	2	3
	女	45	16	6	2	6	8	2	2	2	1
計	合計	16019	9443	1291	370	2106	778	409	303	1054	265
	男	8794	5228	699	223	1125	403	218	166	596	136
	女	7225	4215	592	147	981	375	191	137	458	129

(参考) 平成25年度ICD-10大分類別二次医療圏別患者数



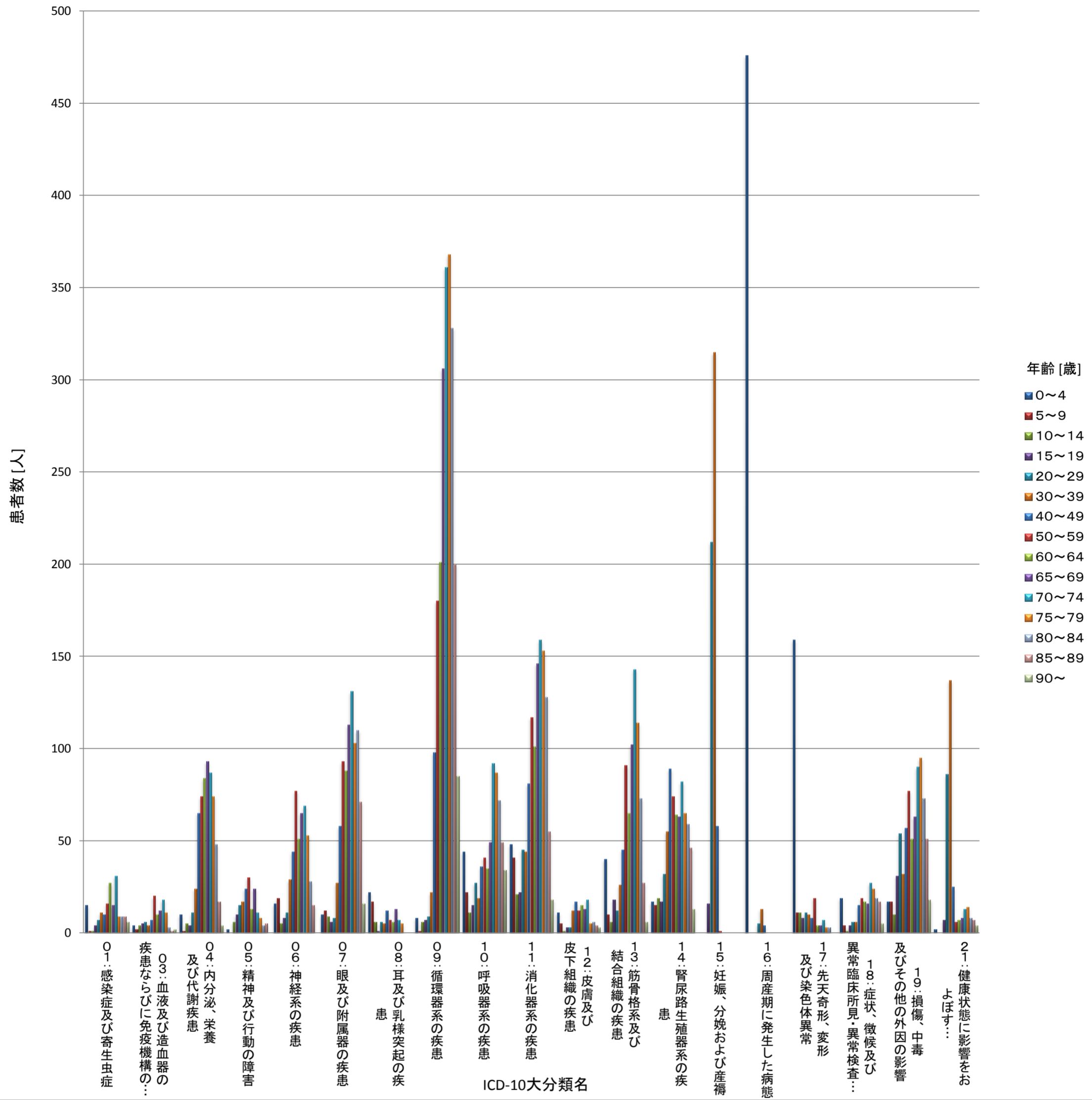
(参考) 平成25年度ICD-10大分類別二次医療圏別患者数(別掲O2新生物)



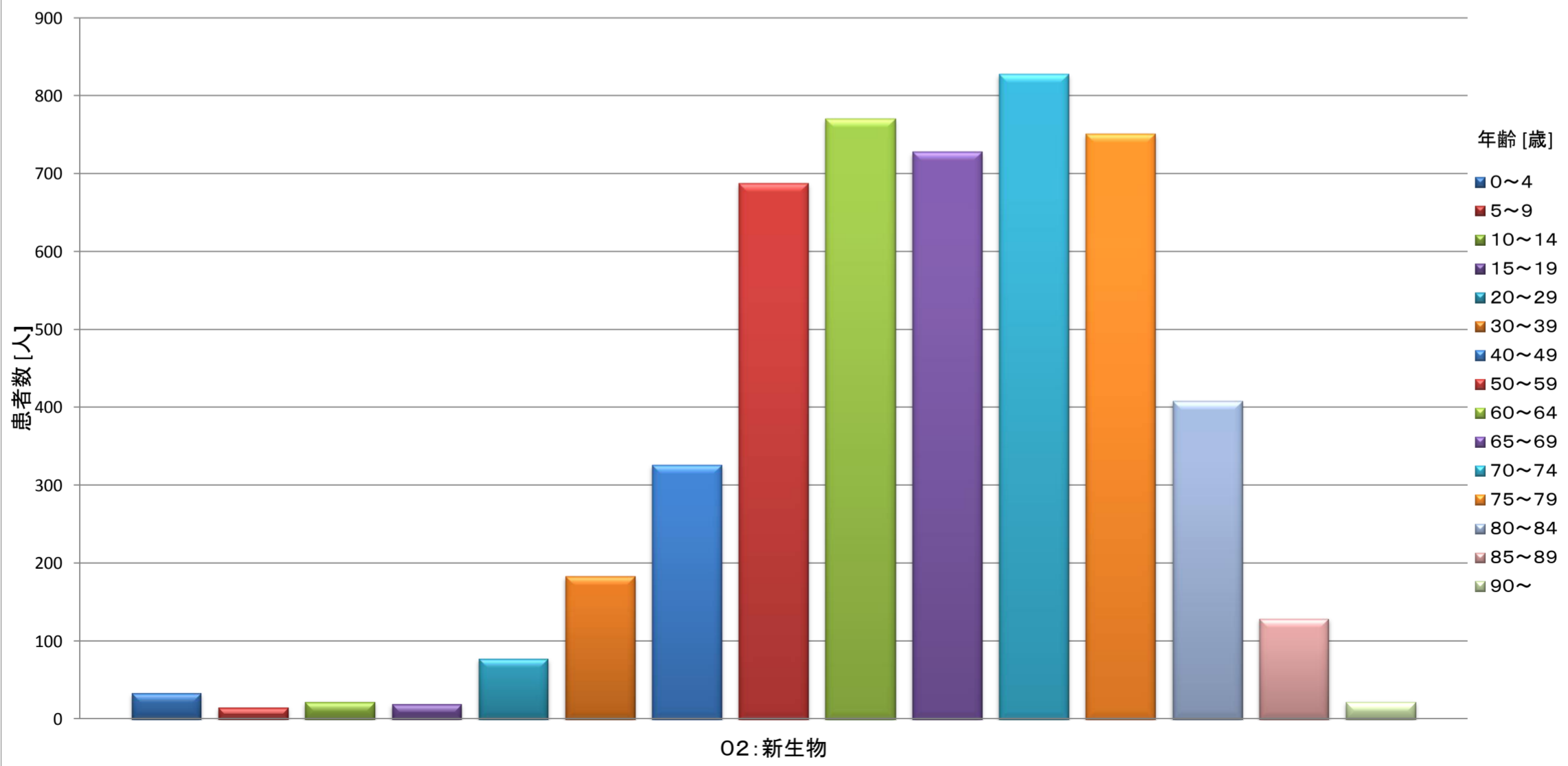
平成26年度ICD-10大分類別年齢別退院患者数

ICD-10大分類名	年齢(歳)	合計	年齢(歳)														
			0~4	5~9	10~14	15~19	20~29	30~39	40~49	50~59	60~64	65~69	70~74	75~79	80~84	85~89	90~
01:感染症及び寄生虫症	合計	171	15	1	1	4	7	11	10	16	27	15	31	9	9	9	6
	男	92	8	1		2	5	8	5	9	14	6	18	6	2	5	3
	女	79	7		1	2	2	3	5	7	13	9	13	3	7	4	3
02:新生物	合計	5704	33	22	32	21	95	166	413	671	698	1008	1139	709	497	161	39
	男	3528	23	9	16	7	32	50	125	355	449	738	787	477	333	109	18
	女	2176	10	13	16	14	63	116	288	316	249	270	352	232	164	52	21
03:血液及び造血系の疾患ならびに免疫機構の障害	合計	109	4	2	4	5	6	4	7	20	10	12	18	11	3	1	2
	男	47	4				4	2	2	8	6	3	10	6	2		
	女	62		2	4	5	2	2	5	12	4	9	8	5	1	1	2
04:内分泌、栄養及び代謝疾患	合計	601	10	1	5	4	11	24	65	74	84	93	87	74	48	17	4
	男	317	5	1	4	3	4	6	42	44	52	38	53	36	21	6	2
	女	284	5		1	1	7	18	23	30	32	55	34	38	27	11	2
05:精神及び行動の障害	合計	169	2		6	10	15	17	24	30	13	24	11	8	4	5	
	男	55				2	3	4	7	12	5	16	1	3	2		
	女	114	2		6	8	12	13	17	18	8	8	10	5	2	5	
06:神経系の疾患	合計	490	16	19	5	8	11	29	44	77	51	65	69	53	28	15	
	男	276	5	10	3	5	6	15	31	33	28	38	45	30	17	10	
	女	214	11	9	2	3	5	14	13	44	23	27	24	23	11	5	
07:眼及び附属器の疾患	合計	855	10	12	9	6	8	27	58	93	88	113	131	103	110	71	16
	男	435	5	3	5	4	6	14	46	56	40	55	68	52	44	31	6
	女	420	5	9	4	2	2	13	12	37	48	58	63	51	66	40	10
08:耳及び乳様突起の疾患	合計	107	22	17	6	1	6	5	12	7	6	13	7	5			
	男	68	16	12	5		4	2	8	6	4	6	4	1			
	女	39	6	5	1	1	2	3	4	1	2	7	3	4			
09:循環器系の疾患	合計	2180	8	1	6	7	9	22	98	180	201	306	361	368	328	200	85
	男	1326	6		4	4	7	11	68	140	135	191	228	225	186	99	22
	女	854	2	1	2	3	2	11	30	40	66	115	133	143	142	101	63
10:呼吸器系の疾患	合計	633	44	22	11	15	27	19	36	41	35	49	92	87	72	49	34
	男	397	22	11	6	5	17	12	21	25	25	28	63	69	48	29	16
	女	236	22	11	5	10	10	7	15	16	10	21	29	18	24	20	18
11:消化器系の疾患	合計	1179	48	41	21	22	45	44	81	117	101	146	159	153	128	55	18
	男	719	29	24	16	11	14	26	58	73	70	102	100	93	79	20	4
	女	460	19	17	5	11	31	18	23	44	31	44	59	60	49	35	14
12:皮膚及び皮下組織の疾患	合計	128	11	5	1	3	3	12	17	12	15	13	18	5	6	4	3
	男	71	3	3	1	2	2	9	9	5	8	8	9	4	3	2	3
	女	57	8	2		1	1	3	8	7	7	5	9	1	3	2	
13:筋骨格系及び結合組織の疾患	合計	778	40	10	6	18	12	26	45	91	65	102	143	114	73	27	6
	男	409	28	6	1	12	4	15	19	49	38	53	71	54	41	14	4
	女	369	12	4	5	6	8	11	26	42	27	49	72	60	32	13	2
14:腎尿路生殖器系の疾患	合計	710	17	15	19	17	32	55	89	74	64	63	82	65	59	46	13
	男	361	12	13	8	3	8	7	28	37	34	43	57	51	37	20	3
	女	349	5	2	11	14	24	48	61	37	30	20	25	14	22	26	10
15:妊娠、分娩および産褥	合計	602				16	212	315	58	1							
16:周産期に発生した病態	合計	498	476				5	13	4								
	男	236	236														
	女	262	240				5	13	4								
17:先天奇形、変形及び染色体異常	合計	258	159	11	11	8	11	10	8	19	4	4	7	3	3		
	男	137	98	3	3	5	4	4	3	8	2	2	3		2		
	女	121	61	8	8	3	7	6	5	11	2	2	4	3	1		
18:症状、徴候及び異常臨床所見・異常検査所見で他に分類されないもの	合計	199	19	4	1	4	6	6	15	19	17	16	27	24	19	17	5
	男	121	11	1	1	2	3	1	9	16	14	9	12	15	13	10	4
	女	78	8	3		2	3	5	6	3	3	7	15	9	6	7	1
19:損傷、中毒及びその他の外因の影響	合計	736	17	17	10	31	54	32	57	77	51	63	90	95	73	51	18
	男	435	8	10	6	23	33	17	41	51	37	33	51	52	41	29	3
	女	301	9	7	4	8	21	15	16	26	14	30	39	43	32	22	15
21:健康状態に影響をおよぼす要因および保健サービスの利用	合計	324	2			7	86	137	25	6	7	8	13	14	8	7	4
	男	44					1	1	8	2	3	5	7	8	6	3	
	女	280	2			7	85	136	17	4	4	3	6	6	2	4	4
計	合計	16431	953	200	154	207	661	974	1166	1625	1537	2113	2485	1900	1468	735	253
	男	9074	519	107	79	90	157	204	530	929	964	1374	1587	1182	877	387	88
	女	7357	434	93	75	117	504	770	636	696	573	739	898	718	591	348	165

平成26年度ICD-10大分類別年齢別患者数



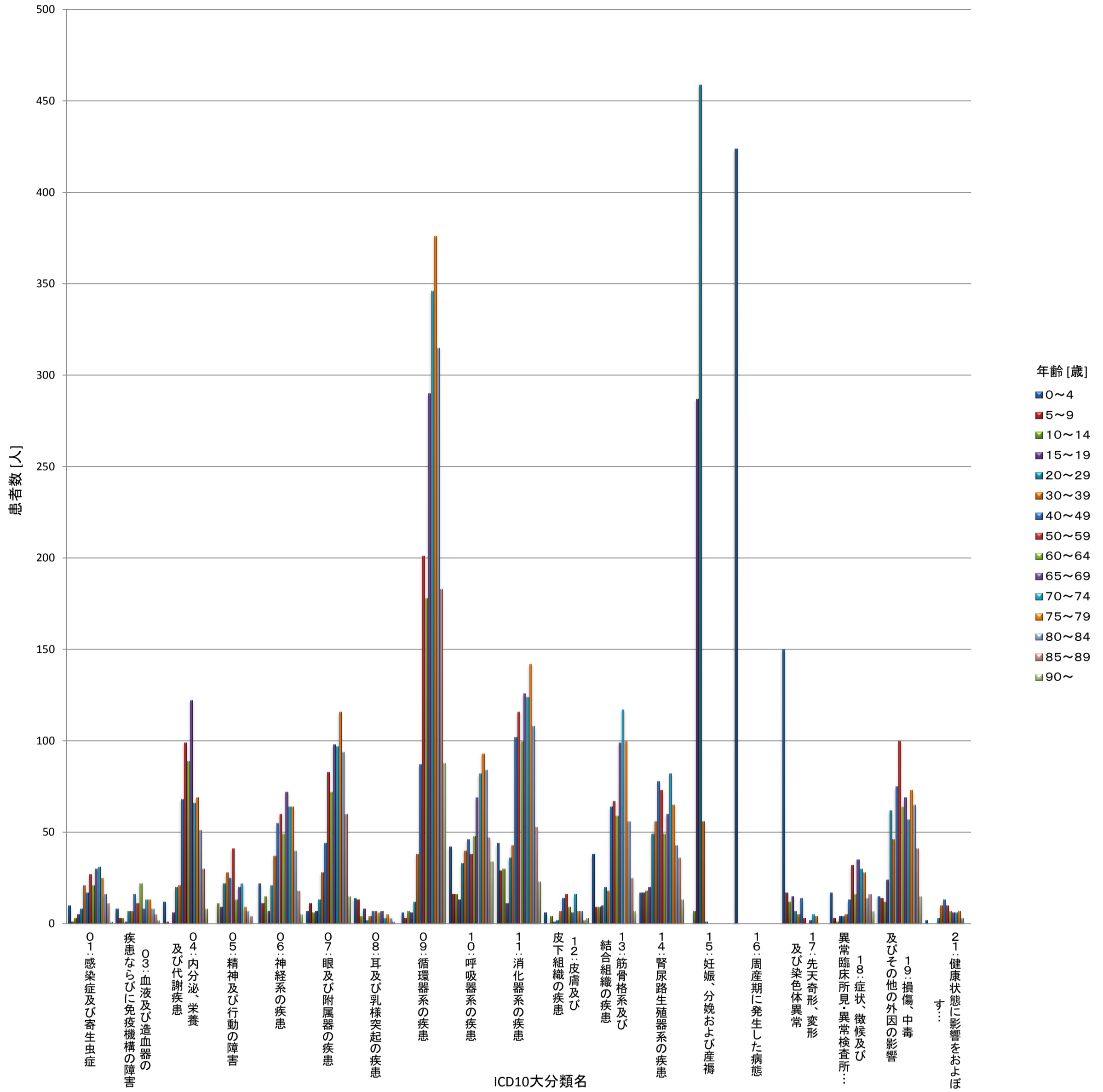
平成26年度ICD-10大分類別年齢別患者数(別掲O2新生物)



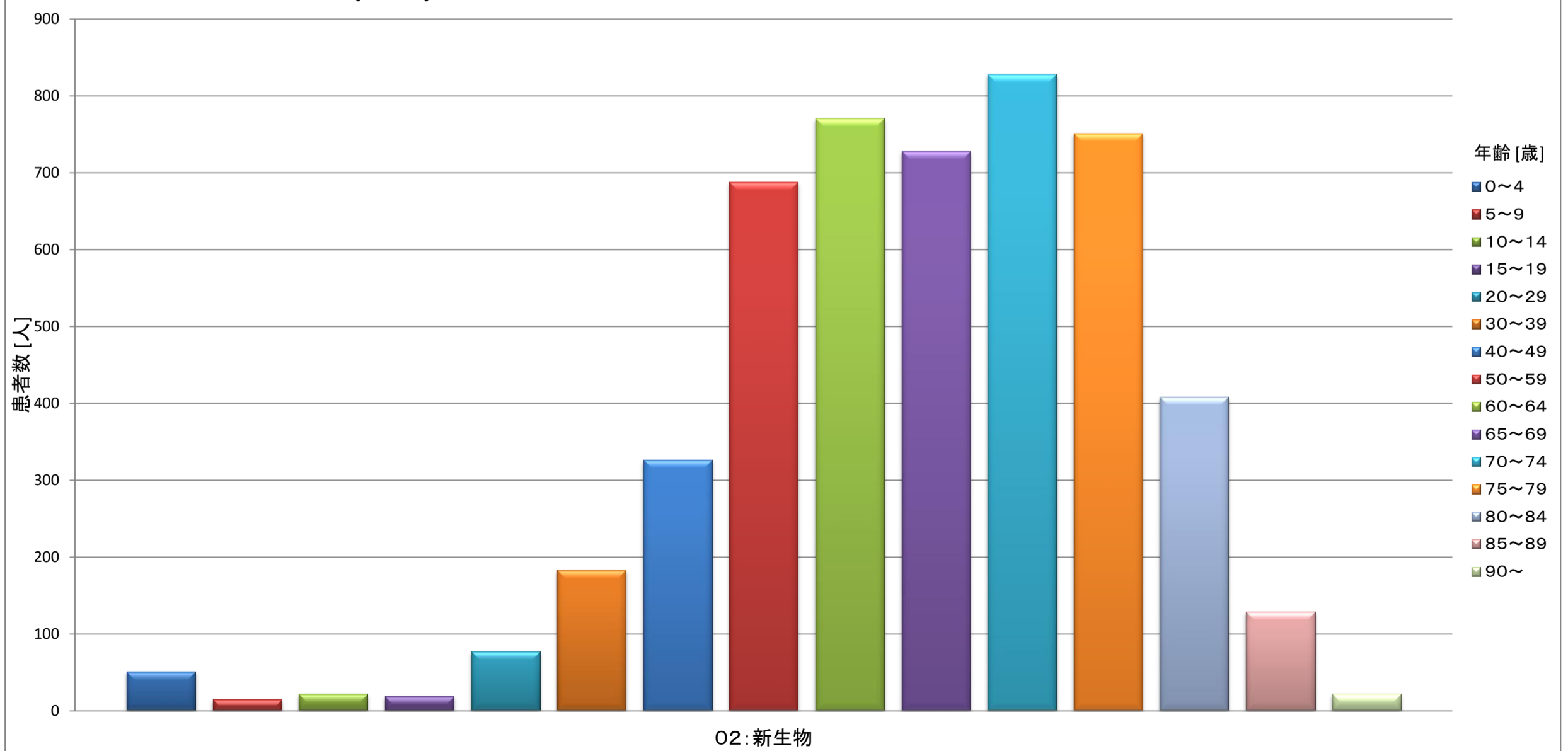
(参考) 平成25年度ICD-10大分類別年齢別退院患者数

ICD-10大分類名	年齢(歳)	合計	0~4	5~9	10~14	15~19	20~29	30~39	40~49	50~59	60~64	65~69	70~74	75~79	80~84	85~89	90~
01:感染症及び寄生虫症	合計	227	10	1	3	5	8	21	17	27	21	30	31	25	16	11	1
	男	120	4	1	1		5	9	11	17	12	18	19	14	5	4	
	女	107	6		2	5	3	12	6	10	9	12	12	11	11	7	1
02:新生物	合計	5527	51	26	16	18	73	151	400	736	698	952	896	806	503	172	29
	男	3353	27	18	7	10	7	32	129	418	443	679	617	533	316	105	12
	女	2174	24	8	9	8	66	119	271	318	255	273	279	273	187	67	17
03:血液及び造血系の疾患ならびに免疫機構の障害	合計	127	8	3	3	1	7	7	16	11	22	8	13	13	8	5	2
	男	61	5	2	2	1	3	1	4	6	12	3	8	7	5	2	
	女	66	3	1	1		4	6	12	5	10	5	5	6	3	3	2
04:内分泌、栄養及び代謝疾患	合計	662	12	1		6	20	21	68	99	89	122	66	69	51	30	8
	男	367	7	1		3	9	15	50	48	48	62	44	35	26	17	2
	女	295	5			3	11	6	18	51	41	60	22	34	25	13	6
05:精神及び行動の障害	合計	211			11	9	22	28	25	41	13	20	22	9	7	4	
	男	79			2	2	9	11	11	17	5	13	6	2		1	
	女	132			9	7	13	17	14	24	8	7	16	7	7	3	
06:神経系の疾患	合計	540	22	11	15	7	21	37	55	60	49	72	64	64	40	18	5
	男	292	11	8	3	5	13	22	34	29	30	48	29	29	27	4	
	女	248	11	3	12	2	8	15	21	31	19	24	35	35	13	14	5
07:眼及び付属器の疾患	合計	751	7	11	6	7	13	28	44	83	72	98	97	116	94	60	15
	男	388	3	6	5	6	8	18	31	52	36	50	53	51	44	21	4
	女	363	4	5	1	1	5	10	13	31	36	48	44	65	50	39	11
08:耳及び乳様突起の疾患	合計	84	14	13	4	8	2	4	7	7	6	7	3	5	3	1	
	男	42	6	6	4	3	1	1	2	3	3	6	2	3	2		
	女	42	8	7		5	1	3	5	4	3	1	1	2	1	1	
09:循環器系の疾患	合計	2136	6	3	7	6	12	38	87	201	178	290	346	376	315	183	88
	男	1319	2	2	4	2	9	25	52	142	124	200	222	241	172	87	35
	女	817	4	1	3	4	3	13	35	59	54	90	124	135	143	96	53
10:呼吸器系の疾患	合計	701	42	16	16	13	33	40	46	38	48	69	82	93	84	47	34
	男	457	30	9	8	10	19	28	29	23	33	37	56	71	59	25	20
	女	244	12	7	8	3	14	12	17	15	15	32	26	22	25	22	14
11:消化器系の疾患	合計	1087	44	29	30	11	36	43	102	116	100	126	124	142	108	53	23
	男	620	24	16	18	3	21	22	55	69	57	83	77	94	55	21	5
	女	467	20	13	12	8	15	21	47	47	43	43	47	48	53	32	18
12:皮膚及び皮下組織の疾患	合計	100	6		4	1	2	7	14	16	9	6	16	7	7	2	3
	男	52	5		1	1	1	4	6	9	4	2	8	4	5	1	1
	女	48	1		3	1	1	3	8	7	5	4	8	3	2	1	2
13:筋骨格系及び結合組織の疾患	合計	698	38	9	9	10	20	18	64	67	59	99	117	100	56	25	7
	男	330	20	4	3	4	12	10	25	32	33	45	58	39	30	11	4
	女	368	18	5	6	6	8	8	39	35	26	54	59	61	26	14	3
14:腎尿路生殖器系の疾患	合計	676	17	17	18	20	49	56	78	73	49	60	82	65	43	36	13
	男	359	12	10	12	10	20	15	22	38	27	42	59	40	24	23	5
	女	317	5	7	6	10	29	41	56	35	22	18	23	25	19	13	8
15:妊娠、分娩および産褥	女	810			7	287	459	56	1								
16:周産期に発生した病態	合計	424	424														
	男	221	221														
	女	203	203														
17:先天奇形、変形及び染色体異常	合計	234	150	17	12	15	7	5	14	3		2	5	4			
	男	119	74	11	9	9	4	1	3	2			4	2			
	女	115	76	6	3	6	3	4	11	1		2	1	2			
18:症状、徴候及び異常臨床所見・異常検査所見で他に分類されないもの	合計	225	17	3	1	4	4	5	13	32	16	35	30	28	14	16	7
	男	153	12	1	1	2	4	2	6	21	15	27	18	24	7	10	3
	女	72	5	2		2	2	3	7	11	1	8	12	4	7	6	4
19:損傷、中毒及びその他の外因の影響	合計	732	15	14	12	24	62	46	75	100	64	69	57	73	65	41	15
	男	440	6	9	8	17	47	27	48	67	39	47	28	35	39	16	7
	女	292	9	5	4	7	15	19	27	33	25	22	29	38	26	25	8
21:健康状態に影響をおよぼす要因および保健サービスの利用	合計	67	2				3	10	13	10	7	6	6	7	3		
	男	22					1	5	5	4	2	2	3	3	2		
	女	45	2				3	9	8	6	5	4	3	4	1		
計	合計	16019	885	174	174	452	853	621	1139	1720	1500	2071	2057	2002	1417	704	250
	男	8794	469	104	88	88	192	244	523	997	923	1364	1311	1227	818	348	98
	女	7225	416	70	86	364	661	377	616	723	577	707	746	775	599	356	152

(参考) 平成25年度ICD-10大分類別年齢別患者数



(参考) 平成25年度ICD-10大分類別年齢別患者数(別掲O2新生物)



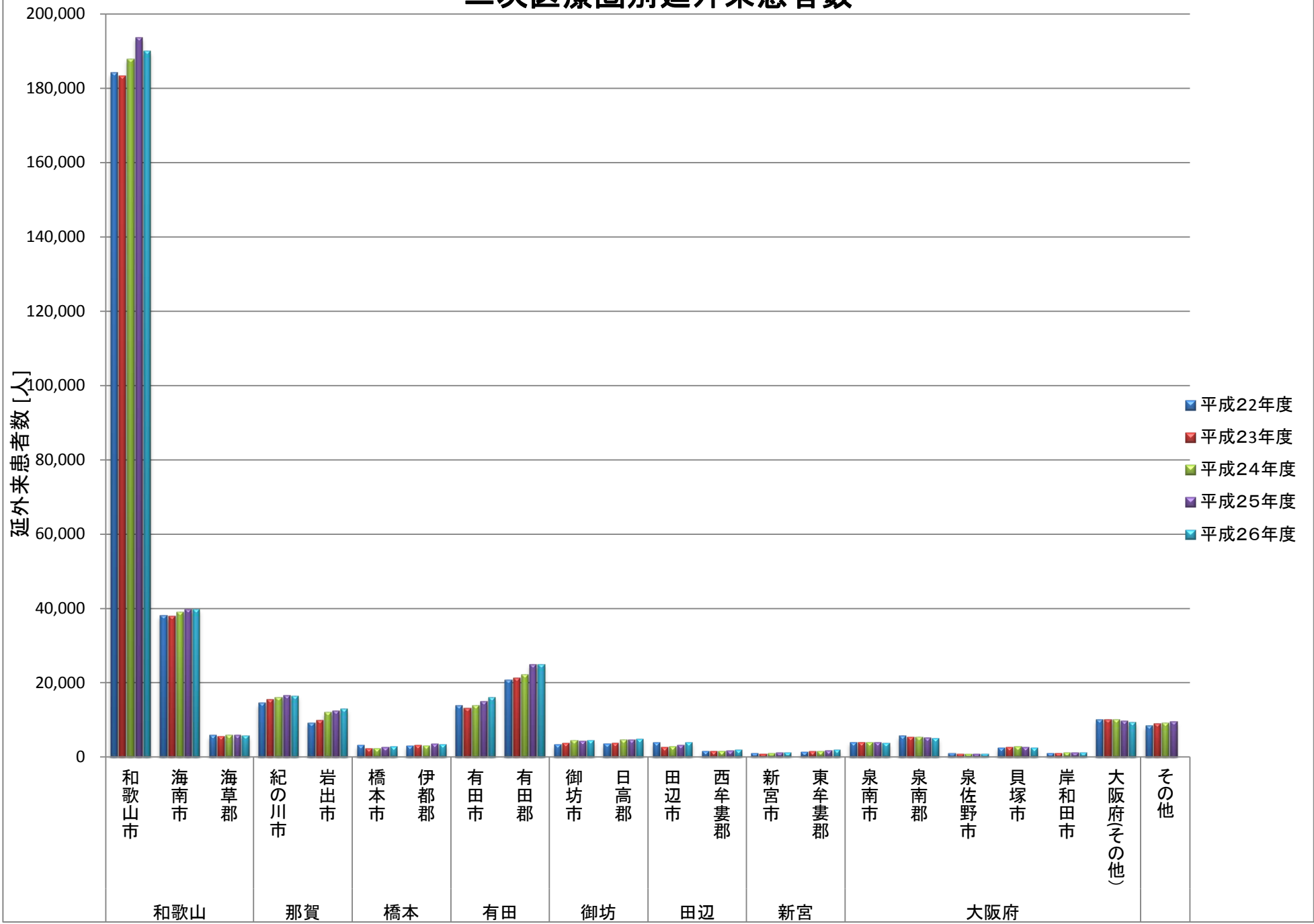
2次医療圏別延外来患者数

医療圏	郡市	22年度				23年度				24年度				25年度				26年度			
		延べ患者数		対人口構成比		延べ患者数		対人口構成比		延べ患者数		対人口構成比		延べ患者数		対人口構成比		延べ患者数		対人口構成比	
和歌山	和歌山市	228,027	184,140	52.4%	49.7%	226,804	183,392	52.4%	49.7%	187,801		49.4%	193,682		52.9%	189,944		52.1%			
	海南市		38,069		69.5%		37,817		70.0%	232,557	38,920	52.2%	70.3%	239,325	39,821	55.8%	75.3%	235,390	39,671	55.0%	73.9%
	海草郡		5,818		56.0%		5,595		55.1%		5,836		56.7%		5,822		60.1%		5,775		59.3%
那賀	紀の川市	23,648	14,497	19.9%	22.0%	25,396	15,458	21.4%	23.7%	15,944		23.8%	16,594		25.8%	16,473		25.1%			
	岩出市		9,151		17.3%		9,938		18.7%	27,954	12,010	23.2%	22.5%	28,979	12,385	24.7%	23.2%	29,372	12,899	24.6%	24.0%
橋本	橋本市	6,283	3,235	6.7%	4.9%	5,511	2,348	6.0%	3.6%	2,341		3.5%	2,584		4.0%	2,743		4.2%			
	伊都郡		3,048		11.2%		3,163		11.9%	5,457	3,116	5.8%	11.6%	6,111	3,527	6.8%	13.7%	6,081	3,338	6.7%	13.4%
有田	有田市	34,705	13,912	44.1%	45.5%	34,359	13,148	44.2%	43.5%	13,799		44.6%	14,925		50.6%	16,123		53.7%			
	有田郡		20,793		43.2%		21,211		44.6%	35,945	22,146	45.0%	45.3%	39,867	24,942	52.4%	53.4%	40,968	24,845	54.0%	54.1%
御坊	御坊市	6,934	3,344	8.6%	12.8%	7,523	3,732	9.4%	14.4%	4,564		17.9%	4,311		17.0%	4,568		18.4%			
	日高郡		3,590		6.6%		3,791		7.0%	9,201	4,637	11.3%	8.3%	9,058	4,747	11.6%	9.0%	9,365	4,797	12.3%	9.3%
田辺	田辺市	5,497	3,828	4.5%	4.8%	4,175	2,566	3.5%	3.3%	2,781		3.5%	3,279		4.3%	3,848		4.9%			
	西牟婁郡		1,669		4.0%		1,609		3.8%	4,382	1,601	3.6%	3.7%	4,993	1,714	4.2%	4.2%	5,787	1,939	4.9%	4.8%
新宮	新宮市	2,452	1,057	3.3%	3.4%	2,400	877	3.3%	2.8%	961		3.0%	1,120		3.7%	1,214		4.0%			
	東牟婁郡		1,395		3.3%		1,523		3.7%	2,474	1,513	3.3%	3.6%	2,911	1,791	4.1%	4.5%	3,245	2,031	4.7%	5.2%
大阪府	泉南市	24,289	3,947	0.3%	6.1%	23,970	3,940	0.3%	6.1%	3,872		6.1%	3,994		6.3%	3,675		5.8%			
	泉南郡		5,673		8.0%		5,386		7.7%	5,408		7.7%	5,139		7.3%	5,007		7.3%			
	泉佐野市		1,009		1.0%		817		0.8%	863		0.9%	920		0.9%	797		0.8%			
	貝塚市		2,509		2.8%		2,646		2.9%	2,727		3.0%	2,637		2.9%	2,438		2.7%			
	岸和田市		1,070		0.5%		1,096		0.6%	1,234		0.6%	1,222		0.6%	1,155		0.6%			
	大阪府(その他)		10,081		0.1%		10,085		0.1%	10,074		0.1%	9,689		0.1%	9,277		0.1%			
その他		8,414				9,082				9,186				9,566				8,835			

2次医療圏別初診外来患者数

医療圏	郡市	22年度				23年度				24年度				25年度				26年度			
		初診外来患者数		対人口構成比		初診外来患者数		対人口構成比		初診外来患者数		対人口構成比		初診外来患者数		対人口構成比		初診外来患者数		対人口構成比	
和歌山	和歌山市	15,859	12,514	3.6%	3.4%	15,361	12,143	3.5%	3.3%	15,761	12,502	3.5%	3.3%	15,720	12,445	3.7%	5.4%	14,688	11,698	3.4%	4.8%
	海南市		2,902		5.3%		2,794		5.2%		2,846		5.1%		2,843				2,601		
	海草郡		443		4.3%		424		4.2%		413		4.0%		432				389		
那賀	紀の川市	1,882	1,145	1.6%	1.7%	1,949	1,153	1.6%	1.8%	2,148	1,212	1.8%	1.8%	2,147	1,236	1.8%	1.9%	2,119	1,199	1.8%	1.7%
	岩出市		737		1.4%		796		1.5%		936		1.8%		911				920		
橋本	橋本市	486	277	0.5%	0.4%	430	201	0.5%	0.3%	415	196	0.4%	0.3%	454	204	0.5%	1.0%	411	196	0.5%	0.9%
	伊都郡		209		0.8%		229		0.9%		219		0.8%		250				215		
有田	有田市	3,285	1,318	4.2%	4.3%	3,170	1,263	4.1%	4.2%	3,327	1,324	4.2%	4.3%	3,605	1,422	4.7%	4.8%	3,522	1,516	4.6%	5.1%
	有田郡		1,967		4.1%		1,907		4.0%		2,003		4.1%		2,183				2,006		
御坊	御坊市	765	365	0.9%	1.4%	745	364	0.9%	1.4%	966	470	1.2%	1.8%	807	408	1.0%	1.6%	853	449	1.1%	1.8%
	日高郡		400		0.7%		381		0.7%		496		0.9%		399				404		
田辺	田辺市	591	412	0.5%	0.5%	440	278	0.4%	0.4%	491	314	0.4%	0.4%	573	378	0.5%	0.5%	561	382	0.5%	0.5%
	西牟婁郡		179		0.4%		162		0.4%		177		0.4%		195				179		
新宮	新宮市	323	132	0.4%	0.4%	308	109	0.4%	0.3%	350	130	0.5%	0.4%	349	135	0.5%	0.5%	380	151	0.5%	0.6%
	東牟婁郡		191		0.5%		199		0.5%		220		0.5%		214				229		
大阪府	泉南市	1,766	250	0.0%	0.4%	1,713	237	0.0%	0.4%	1,664	263	0.0%	0.4%	1,607	258	0.0%	0.1%	1,428	200	0.0%	0.3%
	泉南郡		293		0.4%		283		0.4%		302		0.4%		274				250		
	泉佐野市		55		0.1%		54		0.1%		50		0.0%		65				64		
	貝塚市		174		0.2%		176		0.2%		174		0.2%		173				172		
	岸和田市		87		0.0%		89		0.0%		104		0.1%		83				74		
	大阪府(その他)		907		0.0%		874		0.0%		771		0.0%		754				668		
その他		1,343				1,221				1,205				1,072				958			

二次医療圏別延外来患者数



二次医療圏別初診外来患者数

